



**Wykaz instytucji
wspierających
rozwój
przedsiębiorczości
w Małopolsce 2018**

Małopolskie Obserwatorium
Rozwoju Regionalnego

Departament
Polityki Regionalnej

Wykaz instytucji wspierających rozwój przedsiębiorczości w Małopolsce

Kraków 2018

Autorzy opracowania:

Danae Sp. z o.o. i Realizacja Sp. z o.o.

DANA E

BADANIA
EWALUACJE
SZKOLENIA



Wydawca:

Małopolskie Obserwatorium Rozwoju Regionalnego
Departament Polityki Regionalnej
Urząd Marszałkowski Województwa Małopolskiego
ul. Wielicka 72B, 30-552 Kraków
tel. (+48) 12 29 90 900, fax (+48) 12 29 90 926

Opracowanie w wersji elektronicznej dostępne na stronie www.obserwatorium.malopolska.pl

Publikacja współfinansowana ze środków Unii Europejskiej z Europejskiego Funduszu Społecznego w ramach Regionalnego Programu Operacyjnego Województwa Małopolskiego na lata 2014–2020.



Unia Europejska
Europejskie Fundusze
Strukturalne i Inwestycyjne



WSTĘP

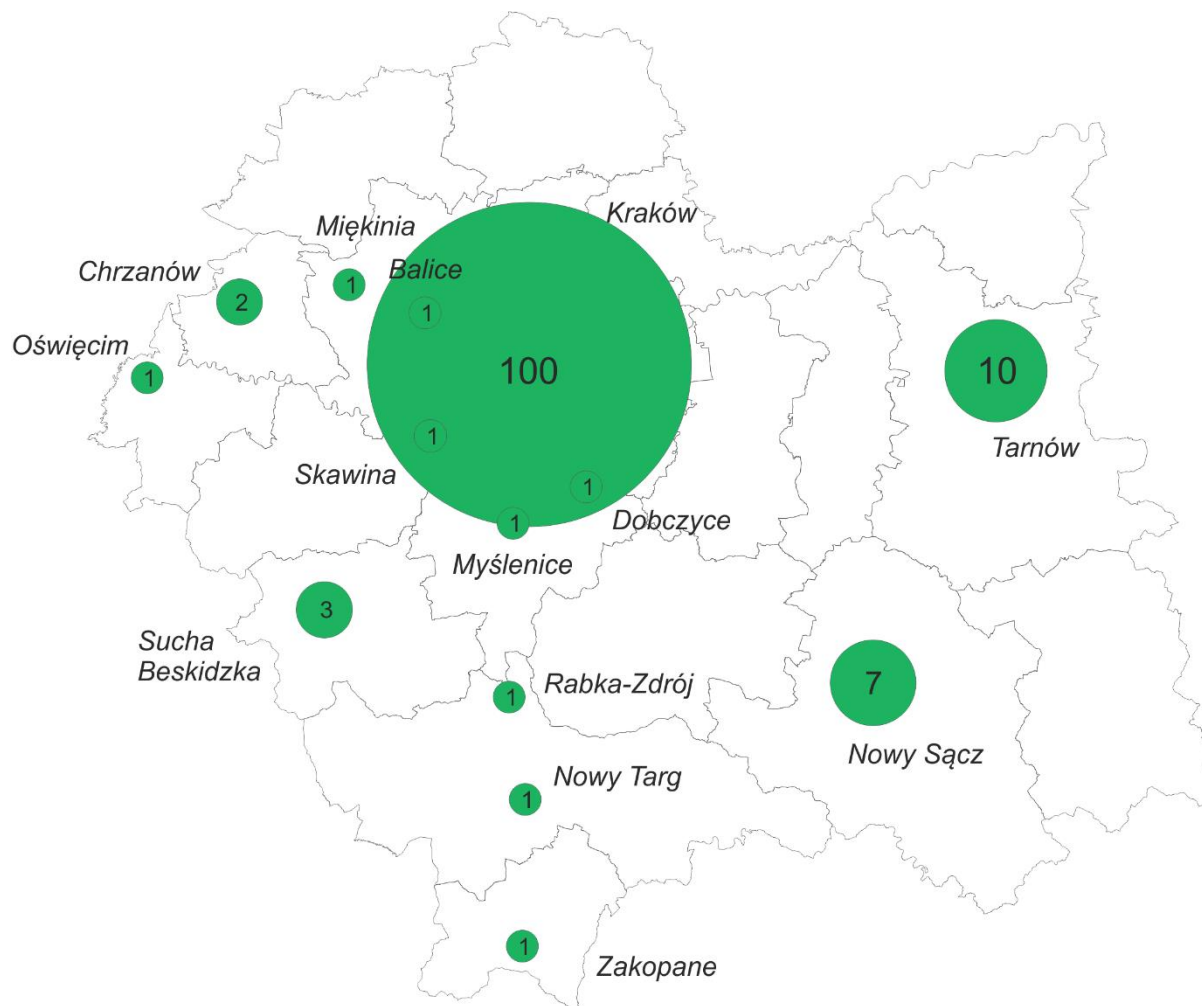
W ramach prac zidentyfikowano **131 instytucji wspierających przedsiębiorczość i rozwój gospodarczy** w województwie małopolskim. Wykorzystano trzy źródła informacji podczas przeprowadzania inwentaryzacji – formularze wypełniane przez instytucje (dostarczane drogą mailową lub osobiście), informacje pozyskane podczas wywiadów pogłębionych w ramach pierwszej części badania oraz dostępne źródła internetowe (strony www, artykuły).

ZAŁOŻENIA INWENTARYZACJI INSTYTUCJI

Każda instytucja przedstawiona została w formie karty instytucji, która zawiera podstawowe informacje o danym podmiocie: nazwę, kategorię, krótki opis, zakres świadczonych usług, grupy docelowe, realizowane projekty, regionalne inteligentne specjalizacje oraz dane teleadresowe.

Opis zawiera krótką charakterystykę danej instytucji, natomiast „realizowane projekty” oznacza projekty, które podmiot obecnie realizuje sam lub przy współpracy z innymi podmiotami, w szczególności w zakresie wspierania przedsiębiorczości. Pozostałe kategorie zostały bardziej szczegółowo opisane poniżej.

Mapa 1 Lokalizacja instytucji na terenie województwa małopolskiego



Kategorie instytucji

Klasyfikację instytucji przeprowadzono w oparciu o klasyfikację PARP z 2012 r.¹ Zachowano kategorie instytucji wskazywane przez PARP, jednak w kilku przypadkach zostały one pogrupowane w szersze obszary. Wyróżniono 15 kategorii instytucji wspierających przedsiębiorczość i rozwój gospodarczy w Małopolsce. Zestawienie kategorii przedstawia poniższa tabela.

Tabela 1 Klasyfikacja instytucji

Kategoria główna	Kategoria szczegółowa
Agencje i izby	1. Agencje rozwoju 2. Izby gospodarcze
Ośrodki innowacji	3. Parki przemysłowo-technologiczne (technologiczne, przemysłowe, przemysłowo-technologiczne) 4. Centra transferu technologii 5. Centra i ośrodki innowacji 6. Instytuty badawcze, jednostki badawczo-rozwojowe i naukowe
Centra przedsiębiorczości	7. Inkubatory przedsiębiorczości 8. Ośrodki przedsiębiorczości (ośrodki szkoleniowo-doradcze, ośrodki przedsiębiorczości, centra biznesu, punkty konsultacyjno-doradcze, kluby przedsiębiorczości)
Uczelnie	9. Akademickie inkubatory przedsiębiorczości 10. Biura karier
Instytucje finansowe	11. Fundusze pożyczkowe i poręczeń kredytowych (poręczeniowe), 12. Fundusze kapitału zalążkowego (<i>Seed Capital</i>) 13. Fundusze venture capital (<i>Venture Capital</i>) 14. Sieci Aniołów Biznesu
Dodatkowe	15. Biura coworkingowe

¹ Ośrodki innowacji i przedsiębiorczości w Polsce, PARP, Warszawa 2012

Niektóre pozycje względem opracowania Polskiej Agencji Rozwoju Przedsiębiorczości zostały zagregowane do jednej kategorii – w regionie często zlokalizowane były 1-2 kategorie tego typu, dlatego postanowiono przedstawić je łącznie (np. w ramach kategorii „ośrodki przedsiębiorczości”). Ponadto, w związku z tematyką badania, w ramach którego przeprowadzono inwentaryzację, dodano kategorię główną – „Uczelnie”, która oprócz akademickich inkubatorów przedsiębiorczości objęła również biura karier, które także świadczą usługi związane z przedsiębiorczością – ale wyłącznie studentów i absolwentów. Wyróżniono również biura coworkingowe, których brakuje w opracowaniu PARP, a które ostatnimi czasy zyskują na popularności i stanowią miejsce pracy i spotkań wielu przedsiębiorców. Często sieci aniołów biznesu pełnią równocześnie funkcję funduszy venture capital, dlatego zdecydowano się przedstawić je w opracowaniu w jednym rozdziale „Fundusze venture capital”.

Rodzaje świadczonych usług

W ramach badania identyfikowano 6 grup usług świadczonych przez instytucje:

- informacyjne,
- doradcze,
- szkoleniowe,
- proinnowacyjne,
- finansowe,
- w zakresie wsparcia technicznego,
- inne.

Najczęściej instytucje świadczyły usługi informacyjne, doradcze i szkoleniowe. Najmniej wskazań dotyczyło usług finansowych. W miarę dostępności danych, pozyskiwano również bardziej szczegółowe informacje na temat oferowanych usług.

Tabela 2 Liczba instytucji w ramach poszczególnych kategorii

Kategoria instytucji	Liczba instytucji
Biura Karier	21
Ośrodki przedsiębiorczości	14
Instytuty badawcze, jednostki badawczo-rozwojowe i naukowe	14
Centra i ośrodki innowacji	11
Akademickie inkubatory przedsiębiorczości	10
Biura coworkingowe	10
Centra transferu technologii	10
Izby gospodarcze	9
Agencje rozwoju	7
Inkubatory przedsiębiorczości	7
Venture Capital	7
Fundusze kapitału zaangażowanego	4
Fundusze pożyczkowe i poręczeń kredytowych	3
Parki przemysłowo-technologiczne	3
Anioły biznesu	1

Tabela 3 Szczegółowe kategorie usług świadczonych przez instytucje

Informacyjne/szkoleniowe/doradcze	Proinnowacyjne	Finansowe	W zakresie wsparcia technicznego	Inne
<ul style="list-style-type: none"> — zasady zakładania przedsiębiorstw — opracowanie biznes planu, modelu biznesowego — internacjonalizacja działalności — finanse i prawo podatkowe — księgowość i rachunkowość — analiza rynku — zarządzanie zasobami ludzkimi — sposoby ochrony własności intelektualnej — regulacje prawne — uzyskiwanie certyfikatów — handel zagraniczny i współpraca międzynarodowa — pozyskiwanie funduszy europejskich — pozyskiwanie zewnętrznych źródeł finansowania — pozyskiwanie nowych dostawców i kooperantów — promocja i marketing — szkolenia z zakresu IT — umiejętności osobiste/miękkie (np.: autoprezentacja, negocjacje) — umiejętności menadżerskie — organizacja logistyczna — usprawnienie procesów produkcyjnych/świadczonych usług — możliwość współpracy na linii nauka-biznes 	<ul style="list-style-type: none"> — inkubacja przedsiębiorstw — audyt innowacyjności / audyt technologiczny — analiza rynku — testy rynkowe prototypów — wycena rynkowa innowacji — obsługa patentowa — ochrona własności intelektualnej — identyfikacja możliwych technologii — opracowanie dokumentacji wdrożenia innowacji — pośrednictwo w kontaktach z dostawcą technologii — asysta we wdrożeniu technologii — wsparcie finansowe fazy b+r — wsparcie finansowe wdrożenia innowacji — certyfikacja rozwiązań/ technologii/ produktów 	<ul style="list-style-type: none"> — usługi pożyczkowe — usługi poręczeniowe — sieć aniołów biznesu — usługi venture capital — fundusz załączkowy, w tym pre-seed i seed 	<ul style="list-style-type: none"> — udostępnianie powierzchni biurowej — udostępnianie usług technicznych (m.in. recepcja, sprzęt oraz oprogramowanie komputerowe) — udostępnianie infrastruktury badawczo-rozwojowej 	<p>m.in.:</p> <ul style="list-style-type: none"> — tworzenie spółek spin-off — myślenie projektowe – projektowanie produktów i usług w oparciu o design thinking — showroom — wirtualne biuro — bezzwrotne dotacja — realizacja badań technicznych

Regionalne inteligentne specjalizacje

W ramach inwentaryzacji identyfikowano również, czy widoczne jest specjalne zainteresowanie usługami firm z branż stanowiących inteligentne specjalizacje regionalne, albo czy instytucje podkreślają inteligentne specjalizacje w ramach informowania o świadczonych usługach. Każdorazowo, gdy instytucja oferuje takie wsparcie na karcie instytucji znajdują się ikony, wskazujące na daną specjalizację:



Nauki o życiu (life sciences)



Energia zrównowazona



Technologie informacyjne i



Chemia



Produkcja metali



Elektrotechnika i przemysł maszynowy



Przemysły kreatywne i czasu wolnego

W przypadku, gdy nie było możliwe zidentyfikowanie takich branż, na karcie znajduje się ikona:



AGENCJE ROZWOJU

Agencje Rozwoju Regionalnego są instytucjami, które wspierają rozwój jednostek samorządu terytorialnego, czyli województwa, powiatu i gminy. Celem agencji jest wspieranie i inicjowanie pomysłów i projektów dotyczących rozwoju regionu.²

W Małopolsce jest ich 7 i są to:

1. [Agencja Rozwoju Gospodarczego Kraków-Wschód.....s.9](#)
2. [Agencja Rozwoju Małopolski Zachodniej.....s.10-11](#)
3. [Agencja Rozwoju Miasta Kraków.....s.12](#)
4. [Małopolska Agencja Rozwoju regionalnego.....s.13](#)
5. [Myślenicka Agencja Rozwoju Gospodarczego.....s.14-15](#)
6. [Sądecka Agencja Rozwoju Gospodarczego.....s.16](#)
7. [Tarnowska Agencja Rozwoju Regionalnego.....s.17](#)

Wśród instytucji, które obok innych swoich funkcji pełnią również funkcję Agencji Rozwoju znajduje się:

1. [Izba Rzemiosła i Przedsiębiorczości.....s.24](#)

² <https://www.malopolska.pl/biznes/bizneswmalopolsce/instytucje-wspierajace-biznes/agencje-rozwoju-regionalnego> [dostęp: listopad 2017]

AGENCJA ROZWOJU GOSPODARCZEGO KRAKÓW-WSCHÓD

Świadczone usługi

Usługi informacyjne

- Pozyskiwanie funduszy europejskich
- Opracowanie biznes planu, modelu biznesowego
- Księgowość i rachunkowość

Usługi doradcze

- Opracowanie biznes planu, modelu biznesowego

Usługi szkoleniowe

- Opracowanie biznes planu, modelu biznesowego

Usługi w zakresie wsparcia technicznego

- Udostępnianie powierzchni biurowej

Opis instytucji

Głównym celem agencji jest aktywizacja obszaru Kraków - Wschód oraz tworzenie inicjatyw mających kreować nowe miejsca pracy.

Grupy docelowe

- Osoby fizyczne – klienci indywidualni (z wyłączeniem grup 2. i 3.)
- Przedsiębiorstwa z segmentu MMŚP (do 250 pracowników)
- Przedsiębiorstwa duże (pow. 250 pracowników)

Realizowane projekty

Obecnie brak

RIS



DANE TELEADRESOWE

ADRES: ul. Mrozowa 31, 31-752 Kraków

TEL: 12 684 22 02

EMAIL: sekretariat@argkw.pl

WWW: www.argkw.pl

AGENCJA ROZWOJU MAŁOPOLSKI ZACHODNIEJ – CZ. I

Świadczone usługi

Usługi informacyjne

- Zasady zakładania przedsiębiorstw
- Opracowanie biznes planu, modelu biznesowego
- Internacjonalizacja działalności
- Finanse i prawo podatkowe
- Księgowość i rachunkowość
- Analiza rynku
- Zarządzanie zasobami ludzkimi
- Sposoby ochrony własności intelektualnej
- Regulacje prawne
- uzyskiwanie certyfikatów
- Pozyskiwanie funduszy europejskich
- Pozyskiwanie zewnętrznych źródeł finansowania
- Pozyskiwanie nowych dostawców i kooperantów
- Promocja i marketing
- Szkolenia z zakresu IT

Usługi doradcze

- Zasady zakładania przedsiębiorstw
- Opracowanie biznes planu, modelu biznesowego
- Finanse i prawo podatkowe
- Księgowość i rachunkowość
- Analiza rynku
- Zarządzanie zasobami ludzkimi
- Regulacje prawne
- Pozyskiwanie funduszy europejskich
- Pozyskiwanie zewnętrznych źródeł finansowania
- Pozyskiwanie nowych dostawców i kooperantów
- Promocja i marketing

...

Opis instytucji

ARMZ S.A. prowadzi działalność w zakresie doradztwa i informacji dla mikro, małych i średnich przedsiębiorstw oraz dla osób planujących uruchomienie działalności gospodarczej. Dodatkowo jest zarządcą Chrzanowsko-Trzebińskiego Parku Przemysłowego. Łączy w sobie funkcję agencji rozwoju, ośrodka szkoleniowo-doradczego, ośrodka przedsiębiorczości, punktu konsultacyjno - doradczego, regionalnego i lokalnego funduszu pożyczkowego.

Grupy docelowe

- Osoby fizyczne – klienci indywidualni (z wyłączeniem grup 2. i 3.)
- Absolwenci (do 2 lat po skończeniu studiów)
- Przedsiębiorstwa z segmentu MMŚP (do 250 pracowników)
- Samorząd lokalny lub regionalny
- Organizacje pozarządowe
- Inne Instytucje Otoczenia Biznesu

Realizowane projekty

„Czas na biznes w Małopolsce Zachodniej”
 „Praca i Sukces”
 „Małopolski Ośrodek Wsparcia Ekonomii Społecznej – Małopolska Zachodnia”
 „Małopolski Ośrodek Wsparcia Ekonomii Społecznej – Krakowski Obszar Metropolitalny”

...

RIS



DANE TELEADRESOWE

ADRES: ul. Grunwaldzka 5, 52-500
Chrzanów

TEL: 32 623 06 35

EMAIL: biuro@armz.pl

WWW: www.armz.pl

AGENCJA ROZWOJU MAŁOPOLSKI ZACHODNIEJ – CZ. II

...

Usługi szkoleniowe

- Zasady zakładania przedsiębiorstw
- Opracowanie biznes planu, modelu biznesowego
- Finanse i prawo podatkowe
- Księgowość i rachunkowość
- Analiza rynku
- Zarządzanie zasobami ludzkimi
- Regulacje prawne
- Pozyskiwanie funduszy europejskich
- Pozyskiwanie zewnętrznych źródeł finansowania
- Promocja i marketing
- Szkolenia z zakresu IT
- Umiejętności osobiste/miękkie (np.: autoprezentacja, negocjacje)
- Umiejętności menadżerskie

Usługi proinnowacyjne

- Analiza rynku
- Wsparcie finansowe wdrożenia innowacji
- audyt innowacyjności / audyt technologiczny
- opracowanie dokumentacji wdrożenia innowacji

Usługi finansowe

- usługi pożyczkowe
- Dotacja dla nowych firm oraz podmiotów ekonomii społecznej
- usługi pożyczkowe

Usługi w zakresie wsparcia technicznego

- Udostępnianie powierzchni biurowej
- Udostępnianie usług technicznych (m.in. recepcja, sprzęt oraz oprogramowanie komputerowe)
- Udostępnianie powierzchni biurowej

Opis instytucji

ARMZ S.A. prowadzi działalność w zakresie doradztwa i informacji dla mikro, małych i średnich przedsiębiorstw oraz dla osób planujących uruchomienie działalności gospodarczej. Dodatkowo jest zarządcą Chrzanowsko-Trzebińskiego Parku Przemysłowego. Łączy w sobie funkcję agencji rozwoju, ośrodka szkoleniowo-doradczego, ośrodka przedsiębiorczości, punktu konsultacyjno - doradczego, regionalnego i lokalnego funduszu pożyczkowego.

Grupy docelowe

- Osoby fizyczne – klienci indywidualni (z wyłączeniem grup 2. i 3.)
- Absolwenci (do 2 lat po skończeniu studiów)
- Przedsiębiorstwa z segmentu MMŚP (do 250 pracowników)
- Samorząd lokalny lub regionalny
- Organizacje pozarządowe
- Inne Instytucje Otoczenia Biznesu

Realizowane projekty

...

Punkty naboru wniosków do preferencyjnych funduszy pożyczkowych dla osób planujących rozpoczęcie działalności gospodarczej na terenie województwa małopolskiego, w tym: przedstawicielstwo Stowarzyszenia „Samorządowe Centrum Przedsiębiorczości i Rozwoju” w ramach projektu „Nowy Małopolski Przedsiębiorca” przedstawicielstwo Mieleckiej Agencji Rozwoju Regionalnego (MARR) w ramach projektu „Pierwszy Biznes – Wsparcie w starcie II”

RIS



DANE TELEADRESOWE

ADRES: ul. Grunwaldzka 5, 52-500 Chrzanów

TEL: 32 623 06 35

EMAIL: biuro@armz.pl

WWW: www.armz.pl

AGENCJA ROZWOJU MIASTA KRAKÓW

Świadczone usługi

Usługi informacyjne

- Pozyskiwanie funduszy europejskich
- Regulacje prawne
- Pozyskiwanie zewnętrznych źródeł finansowania
- Opracowanie biznes planu, modelu biznesowego
- Organizacja logistyczna

Usługi doradcze

- Analiza rynku
- Pozyskiwanie funduszy europejskich
- Pozyskiwanie zewnętrznych źródeł finansowania

Usługi szkoleniowe

- Umiejętności menadżerskie
- Pozyskiwanie funduszy europejskich

Opis instytucji

Przedmiotem działania spółki jest obsługa jednostek samorządu terytorialnego. Ma ona za zadanie wsparcie organów miasta oraz innych podmiotów w realizacji planowanych przedsięwzięć inwestycyjnych.

Grupy docelowe

- Samorząd lokalny lub regionalny

Realizowane projekty

Obecnie brak

RIS



DANE TELEADRESOWE

ADRES: ul. Floriańska 31, 31-019 Kraków

TEL: 12 349 11 03

EMAIL: board@arm.krakow.pl

WWW: www.arm.krakow.pl

MAŁOPOLSKA AGENCJA ROZWOJU REGIONALNEGO

Świadczone usługi

Usługi informacyjne, doradcze i szkoleniowe

- Zasady zakładania przedsiębiorstw
- Opracowanie biznes planu, modelu biznesowego
- Internacjonalizacja działalności
- Finanse i prawo podatkowe
- Analiza rynku
- Zarządzanie zasobami ludzkimi
- Sposoby ochrony własności intelektualnej
- Handel zagraniczny i współpraca międzynarodowa
- Pozyskiwanie funduszy europejskich
- Pozyskiwanie zewnętrznych źródeł finansowania
- Pozyskiwanie nowych dostawców i kooperantów
- Organizacja logistyczna
- Usprawnienie procesów produkcyjnych/świadczonych usług
- Możliwość współpracy na linii nauka-biznes

Usługi finansowe

- usługi pożyczkowe
- fundusz zalążkowy, w tym pre-seed i seed

Usługi w zakresie wsparcia technicznego

- Udostępnianie powierzchni biurowej

Opis instytucji

Specjalizacją MARR S.A. jest obsługa przedsiębiorstw. Agencja ta jest jednym poważniejszych partnerów instytucji centralnych i samorządu województwa działających na rzecz rozwoju regionalnego. Łączy w sobie funkcję agencji rozwoju regionalnego i lokalnego, ośrodka szkoleniowo - doradczego, ośrodka przedsiębiorczości, punktu konsultacyjno - doradczego, preinkubatora, inkubatora przedsiębiorczości, funduszu pożyczkowego, funduszu kapitału zalążkowego.

Grupy docelowe

- Osoby fizyczne – klienci indywidualni (z wyłączeniem grup 2. i 3.)
- Studenci
- Absolwenci (do 2 lat po skończeniu studiów)
- Przedsiębiorstwa z segmentu MMŚP (do 250 pracowników)
- Przedsiębiorstwa duże (pow. 250 pracowników)
- Samorząd lokalny lub regionalny
- Instytucje publiczne lokalne, regionalne, krajowe
- Organizacje pozarządowe
- Inne Instytucje Otoczenia Biznesu

RIS



Realizowane projekty

Projekt "Dobry czas na biznes"
SKILLS +

DANE TELEADRESOWE

ADRES: ul. Kordylewskiego 11, 31-542
Kraków

TEL: 12 617 99 42

EMAIL: marr@marr.pl

WWW: www.marr.pl

MYŚLENICKA AGENCJA ROZWOJU GOSPODARCZEGO SP. Z O. O. – CZ. I

Świadczone usługi

Usługi informacyjne

- Pozyskiwanie zewnętrznych źródeł finansowania
- Pozyskiwanie funduszy europejskich
- Zasady zakładania przedsiębiorstw
- Opracowanie biznes planu, modelu biznesowego
- Internacjonalizacja działalności
- Finanse i prawo podatkowe
- Księgowość i rachunkowość
- Analiza rynku
- Zarządzanie zasobami ludzkimi
- Sposoby ochrony własności intelektualnej
- Regulacje prawne
- uzyskiwanie certyfikatów
- Handel zagraniczny i współpraca międzynarodowa
- Pozyskiwanie funduszy europejskich
- Pozyskiwanie zewnętrznych źródeł finansowania
- Pozyskiwanie nowych dostawców i kooperantów
- Promocja i marketing
- Szkolenia z zakresu IT
- Umiejętności osobiste/miękkie (np.: autoprezentacja, negocjacje)
- Umiejętności menadżerskie
- Organizacja logistyczna
- Usprawnienie procesów produkcyjnych/świadczonych usług
- Możliwość współpracy na linii nauka-biznes

Usługi doradcze

- Szkolenia z zakresu IT
- Zasady zakładania przedsiębiorstw
- Opracowanie biznes planu, modelu biznesowego
- Finanse i prawo podatkowe
- Księgowość i rachunkowość
- Analiza rynku

....

Opis instytucji

Obszarem działalności MARG jest promowanie rozwijającej się przedsiębiorczości w regionie myślenickim. Wspieranie rozwoju małych i średnich przedsiębiorstw jest jednym z elementów stymulowania rozwoju gospodarczego regionu

Grupy docelowe

- Osoby fizyczne – klienci indywidualni (z wyłączeniem grup 2. i 3.)
- Osoby fizyczne – klienci indywidualni (z wyłączeniem grup 2. i 3.)
- Studenci
- Absolwenci (do 2 lat po skończeniu studiów)

Realizowane projekty

Szkolenie Mała Przedsiębiorczość dla PUP w Myślenicach
Oferta pożyczek z funduszy pożyczkowych

RIS



DANE TELEADRESOWE

ADRES: Rynek 8/9, 32-400 Myślenice

TEL: 12 274 43 43

EMAIL: marg@myslenice.pl

WWW: www.marg.myslenice.pl

MYŚLENICKA AGENCJA ROZWOJU GOSPODARCZEGO SP. Z O. O. – CZ. II

...

- Zarządzanie zasobami ludzkimi
- Pozyskiwanie funduszy europejskich
- Pozyskiwanie zewnętrznych źródeł finansowania
- Promocja i marketing
- Umiejętności osobiste/miękkie (np.: autoprezentacja, negocjacje)

Usługi szkoleniowe

- Pozyskiwanie zewnętrznych źródeł finansowania
- Zasady zakładania przedsiębiorstw
- Opracowanie biznes planu, modelu biznesowego
- Finanse i prawo podatkowe
- Księgowość i rachunkowość
- Analiza rynku
- Zarządzanie zasobami ludzkimi
- Pozyskiwanie zewnętrznych źródeł finansowania
- Promocja i marketing

Usługi proinnowacyjne

- inkubacja przedsiębiorstw
- wsparcie finansowe fazy B+R

Usługi finansowe

- usługi pożyczkowe
- usługi poręczeniowe
- usługi pożyczkowe
- fundusz zalążkowy, w tym pre-seed i seed

Usługi w zakresie wsparcia technicznego

- Udostępnianie powierzchni biurowej
- Udostępnianie usług technicznych (m.in. recepcja, sprzęt oraz oprogramowanie komputerowe)
- Udostępnianie powierzchni biurowej

Opis instytucji

Obszarem działalności MARG jest promowanie rozwijającej się przedsiębiorczości w regionie myślenickim. Wspieranie rozwoju małych i średnich przedsiębiorstw jest jednym z elementów stymulowania rozwoju gospodarczego regionu

Grupy docelowe

- Osoby fizyczne – klienci indywidualni (z wyłączeniem grup 2. i 3.)
- Osoby fizyczne – klienci indywidualni (z wyłączeniem grup 2. i 3.)
- Studenci
- Absolwenci (do 2 lat po skończeniu studiów)

Realizowane projekty

Szkolenie Mała Przedsiębiorczość dla PUP w Myślenicach
Oferta pożyczek z funduszy pożyczkowych

RIS



DANE TELEADRESOWE

ADRES: Rynek 8/9, 32-400 Myślenice

TEL: 12 274 43 43

EMAIL: marg@myslenice.pl

WWW: www.marg.myslenice.pl

SĄDECKA AGENCJA ROZWOJU REGIONALNEGO

Świadczone usługi

Usługi informacyjne

- Pozyskiwanie funduszy europejskich
- Pozyskiwanie zewnętrznych źródeł finansowania
- Umiejętności menadżerskie

Usługi doradcze

- Pozyskiwanie nowych dostawców i kooperantów
- Umiejętności menadżerskie

Usługi szkoleniowe

- Pozyskiwanie funduszy europejskich
- Szkolenia z zakresu IT
- Zasady zakładania przedsiębiorstw

Usługi w zakresie wsparcia technicznego

- Udostępnianie powierzchni biurowej

Opis instytucji

Podstawowym celem agencji jest prowadzenie działalności wspierającej rozwój Sądecczyzny, w tym np.: wykorzystywanie funduszy zagranicznych, rozwój wszelkich form aktywizacji gospodarczej regionu oraz zapewnienie dostępu do informacji na temat UE.

Grupy docelowe

- Osoby fizyczne – klienci indywidualni (z wyłączeniem grup 2. i 3.)
- Przedsiębiorstwa z segmentu MMŚP (do 250 pracowników)

Realizowane projekty

Obecnie brak

RIS



DANE TELEADRESOWE

ADRES: ul. Jagiellońska 14, 33-300 Nowy Sącz

TEL: 18 440 81 63

EMAIL: sarr@sarr.com.pl

WWW: www.sarr.com.pl

TARNOWSKA AGENCJA ROZWOJU REGIONALNEGO

Świadczone usługi

Usługi informacyjne

- Zasady zakładania przedsiębiorstw
- Opracowanie biznes planu, modelu biznesowego
- Pozyskiwanie funduszy europejskich
- Pozyskiwanie zewnętrznych źródeł finansowania

Usługi doradcze

- Opracowanie biznes planu, modelu biznesowego
- Pozyskiwanie funduszy europejskich
- Pozyskiwanie zewnętrznych źródeł finansowania

Usługi szkoleniowe

- Finanse i prawo podatkowe
- Księgowość i rachunkowość
- Zarządzanie zasobami ludzkimi
- Regulacje prawne
- Promocja i marketing
- Szkolenia z zakresu IT
- Umiejętności osobiste/miękkie (np.: autoprezentacja, negocjacje)
- Umiejętności menadżerskie

Usługi proinnowacyjne

- inkubacja przedsiębiorstw

Usługi finansowe

- usługi pożyczkowe
- usługi poręczeniowe

Usługi w zakresie wsparcia technicznego

- Udostępnianie powierzchni biurowej

Usługi inne

- Szkolenia i kursy zawodowe
- wynajem sal szkoleniowych, sali konferencyjnej

Opis instytucji

TARR S.A. działa we współpracy z władzami państwowymi i lokalnymi, organizacjami i podmiotami gospodarczymi oraz instytucjami oraz placówkami naukowymi i kulturalnymi. Swoje usługi świadczy poprzez Centrum Funduszy Pomocowych oraz Tarnowski Park Naukowo- Technologiczny.

Grupy docelowe

- Osoby fizyczne – klienci indywidualni (z wyłączeniem grup 2. i 3.)
- Przedsiębiorstwa z segmentu MMŚP (do 250 pracowników)
- Samorząd lokalny lub regionalny

Realizowane projekty

Obecnie brak

RIS



DANE TELEADRESOWE

ADRES: ul. Szujskiego 66, 33-100 Tarnów

TEL: 14 622 40 44

EMAIL: tarr@tarr.tarnow.pl

WWW: www.tarr.tarnow.pl

IZBY GOSPODARCZE

Izby gospodarcze są instytucjami samorządu gospodarczego, które zrzeszają podmioty oraz osoby, które prowadzą działalność gospodarczą.³ Ich celem oprócz kształtowania etyki i zasad prowadzenia działalności gospodarczej jest reprezentowanie zrzeszonej w niej podmiotów głównie wobec organów państwowych.⁴

W Małopolsce jest ich 9 i są to:

1. [Chrzanowska Izba Gospodarcza.....s.19](#)
2. [Izba Gospodarcza Dorzecza Raby.....s.20](#)
3. [Izba Przemysłowo-Handlowa w Krakowie.....s.21](#)
4. [Izba Przemysłowo-Handlowa w Tarnowie.....s.22](#)
5. [Izba Rzemieśnicza oraz Małej i średniej Przedsiębiorczości.....s.23](#)
6. [Izba Rzemiosła i Przedsiębiorczości.....s.24](#)
7. [Nowotorska Izba Gospodarcza.....s.25](#)
8. [Sądecka Izba Gospodarcza.....s.26](#)
9. [Tatrzańska Izba Gospodarcza.....s.27](#)

³ <https://www.malopolska.pl/biznes/bizneswmalopolsce/instytucje-wspierajace-biznes/izby-gospodarcze> [dostęp: listopad 2017]

⁴ Ustawa z dnia 30 maja 1989 r. o izbach gospodarczych, Dz. U. z 2017 r. poz. 1218, z późn. zm.

CHRZANOWSKA IZBA GOSPODARCZA

Świadczone usługi

Usługi informacyjne

- Zasady zakładania przedsiębiorstw
- Handel zagraniczny i współpraca międzynarodowa
- Pozyskiwanie funduszy europejskich
- Pozyskiwanie zewnętrznych źródeł finansowania

Usługi doradcze

- Regulacje prawne

Usługi szkoleniowe

- Pozyskiwanie funduszy europejskich

Opis instytucji

CIG podejmuje działania zmierzające do rozwoju przedsiębiorczości w różnych formach organizacyjnych, gromadzi i upowszechnia informacje dotyczące nawiązywania kontaktów gospodarczych, udziela podmiotom gospodarczym pomocy w rozwiązywaniu problemów.

Grupy docelowe

- Osoby fizyczne – klienci indywidualni (z wyłączeniem grup 2. i 3.)
- Przedsiębiorstwa z segmentu MMŚP (do 250 pracowników)
- Przedsiębiorstwa duże (pow. 250 pracowników)
- Organizacje pozarządowe

Realizowane projekty

Obecnie brak

RIS



DANE TELEADRESOWE

ADRES: ul. Rynek 16, 32-500 Chrzanów

TEL: 32 754 15 65

EMAIL: biuro@chrzanowskaizba.pl

WWW: www.chrzanowskaizba.pl

IZBA GOSPODARCZA DORZECZA RABY

Świadczone usługi

Usługi informacyjne

- Zasady zakładania przedsiębiorstw
- Opracowanie biznes planu, modelu biznesowego
- Pozyskiwanie zewnętrznych źródeł finansowania

Usługi doradcze

- Finanse i prawo podatkowe
- Zasady zakładania przedsiębiorstw
- Analiza rynku
- Regulacje prawne
- Promocja i marketing
- Opracowanie biznes planu, modelu biznesowego

Opis instytucji

IGDR jest organizacją samorządu gospodarczego w Małopolsce. Zadaniem Izby jest wspieranie małej i średniej przedsiębiorczości. Reprezentacja interesów przedsiębiorców, promocja inicjatyw gospodarczych, doradztwo i informacja gospodarcza, współtworzenie i realizacja regionalnej polityki gospodarczej należą do głównych celów Izby.

Grupy docelowe

- Przedsiębiorstwa z segmentu MMŚP (do 250 pracowników)

Realizowane projekty

Obecnie brak

RIS



DANE TELEADRESOWE

ADRES: ul. Podgórska 1, 32-410 Dobczyce

TEL: 12 271 17 31

EMAIL: igdr@interia.pl

WWW: www.igdr.pl

IZBA PRZEMYSŁOWO-HANDLOWA W KRAKOWIE

Świadczone usługi

Usługi informacyjne

- Regulacje prawne
- Internacjonalizacja działalności

Usługi doradcze

- Pozyskiwanie funduszy europejskich
- Regulacje prawne

Usługi szkoleniowe

- Regulacje prawne
- Sposoby ochrony własności intelektualnej
- Finanse i prawo podatkowe
- Opracowanie biznes planu, modelu biznesowego

Usługi proinnowacyjne

- audyt innowacyjności / audyt technologiczny

Opis instytucji

Celem IPH jest reprezentowanie interesów gospodarczych firm członkowskich, wobec administracji publicznej i organów Unii Europejskiej oraz wsparcie w podnoszeniu ich konkurencyjności, innowacyjności i promocja działalności gospodarczej w kraju i za granicą.

Grupy docelowe

- Przedsiębiorstwa z segmentu MMŚP (do 250 pracowników)
- Przedsiębiorstwa duże (pow. 250 pracowników)

Realizowane projekty

Enterprise Europe Network

IMP3rove

CERlecon („CENTRAL EUROPE Regional Innovation Ecosystems Network”)

RIS



DANE TELEADRESOWE

ADRES: ul. Floriańska 3, 31-019 Kraków

TEL: 12 428 92 50

EMAIL: biuro@iph.krakow.pl

WWW: www.iph.krakow.pl

IZBA PRZEMYSŁOWO-HANDLOWA W TARNOWIE

Świadczone usługi

Usługi informacyjne

- Zasady zakładania przedsiębiorstw
- Finanse i prawo podatkowe

Usługi doradcze

- Regulacje prawne
- Promocja i marketing
- Organizacja logistyczna

Usługi szkoleniowe

- Finanse i prawo podatkowe
- Pozyskiwanie funduszy europejskich
- Regulacje prawne

Opis instytucji

IPH działa jako Samorząd Gospodarczy, który na zasadzie dobrowolności zrzesza podmioty gospodarcze z regionu byłego województwa tarnowskiego. Główne zadania IPH to m.in reprezentowanie interesów firm członkowskich; promowanie gospodarki regionu tarnowskiego; kształcenie zawodowe poprzez organizowanie szkoleń, czy kursów.

Grupy docelowe

- Przedsiębiorstwa z segmentu MMŚP (do 250 pracowników)

Realizowane projekty

Obecnie brak

RIS



DANE TELEADRESOWE

ADRES: ul. Słoneczna 32/9, 33-100 Tarnów

TEL: 14 621 57 96

EMAIL: iph@chamber-tarnow.com.pl

WWW: www.chamber-tarnow.com.pl

IZBA RZEMIEŚLNICZA ORAZ MAŁEJ I ŚREDNIEJ PRZEDSIĘBIORCZOŚCI

Świadczone usługi

Usługi informacyjne

- Promocja i marketing
- Finanse i prawo podatkowe
- Regulacje prawne

Usługi doradcze

- Regulacje prawne
- Finanse i prawo podatkowe
- Pozyskiwanie zewnętrznych źródeł finansowania
- Organizacja logistyczna

Usługi szkoleniowe

- uzyskiwanie certyfikatów
- Finanse i prawo podatkowe
- Księgowość i rachunkowość

Opis instytucji

Izba Rzemieślnicza jest samorządną społeczno – zawodową i gospodarczą organizacją rzemiosła zrzeszającą na zasadzie dobrowolności Cechy i Spółdzielnie Rzemieślnicze oraz inne jednostki. Celem i zadaniem Izby jest m.in.: współdziałanie ze szkolnictwem i rzemieślnikami w zakresie prawidłowego toku szkolenia praktycznego szkolonych uczniów przez rzemieślników.

Grupy docelowe

- Przedsiębiorstwa z segmentu MMŚP (do 250 pracowników)

Realizowane projekty

Obecnie brak

RIS



DANE TELEADRESOWE

ADRES: ul. Urszulańska 16, 33-100 Tarnów

TEL: 14 621 31 48

EMAIL:

rzemioslo@izbarzemieslnicza.tarnow.pl

WWW: www.izbarzemieslnicza.tarnow.pl

IZBA RZEMIOSŁA I PRZEDSIĘBIORCZOŚCI

Świadczone usługi

Usługi informacyjne

- Pozyskiwanie funduszy europejskich
- Regulacje prawne

Usługi doradcze

- Regulacje prawne
- Analiza rynku

Usługi szkoleniowe

- Pozyskiwanie funduszy europejskich
- Regulacje prawne

Opis instytucji

Podstawowym celem Izby jest pomoc w reprezentowaniu zrzeszonych organizacji, rzemieślników i przedsiębiorców wobec organów administracji publicznej, związków zawodowych pracowników. Ponadto udzielanie swym członkom pomocy instruktażowej i doradczej, a także uczestniczenie w realizacji zadań z zakresu oświaty i wychowania.

Grupy docelowe

- Osoby fizyczne – klienci indywidualni (z wyłączeniem grup 2. i 3.)
- Studenci
- Absolwenci (do 2 lat po skończeniu studiów)
- Przedsiębiorstwa z segmentu MMŚP (do 250 pracowników)
- Przedsiębiorstwa duże (pow. 250 pracowników)
- Organizacje pozarządowe
- Inne Instytucje Otoczenia Biznesu

Realizowane projekty

Obecnie brak

RIS



DANE TELEADRESOWE

ADRES: ul. Żółkiewskiego 18, 33-300 Nowy Sącz

TEL: 18 443 66 89

EMAIL: biuro@izbarzem-ns.pl

WWW: www.izbarzem-ns.pl

NOWOTORSKA IZBA GOSPODARCZA

Świadczone usługi

Usługi informacyjne

- Pozyskiwanie zewnętrznych źródeł finansowania
- Zasady zakładania przedsiębiorstw
- Finanse i prawo podatkowe
- Pozyskiwanie funduszy europejskich

Usługi doradcze

- Regulacje prawne
- Finanse i prawo podatkowe
- Internacjonalizacja działalności
- Promocja i marketing

Usługi szkoleniowe

- Finanse i prawo podatkowe
- Pozyskiwanie funduszy europejskich

Opis instytucji

NIG jest organizacją dobrowolną, samorządową i apolityczną. Głównym celem jest ochrona rodzimej działalności gospodarczej, ożywienie i rozwój wytwórczości w regionie oraz szeroko pojęta pomoc zrzeszonym członkom, włącznie ze zmianą niezyciowego prawa.

Grupy docelowe

- Osoby fizyczne – klienci indywidualni (z wyłączeniem grup 2. i 3.)
- Przedsiębiorstwa z segmentu MMŚP (do 250 pracowników)

Realizowane projekty

Obecnie brak

RIS



DANE TELEADRESOWE

ADRES: ul. Sobieskiego 2, 34-400 Nowy Targ

TEL: 18 264 61 86

EMAIL: biuro@nig.nowytarg.pl

WWW: www.nig.nowytarg.pl

SĄDECKA IZBA GOSPODARCZA

Świadczone usługi

Usługi informacyjne

- Pozyskiwanie funduszy europejskich
- Regulacje prawne

Usługi szkoleniowe

- Regulacje prawne
- Promocja i marketing
- Finanse i prawo podatkowe
- Opracowanie biznes planu, modelu biznesowego
- Księgowość i rachunkowość

Opis instytucji

SIG jest organizacją samorządu gospodarczego o zasięgu ogólnokrajowym, zrzeszającą firmy krajowe z różnych branż gospodarki. Celem działalności Izby jest pełna i szeroka integracja środowiska gospodarczego w warunkach gospodarki wolnorynkowej.

Grupa docelowa

- Przedsiębiorstwa z segmentu MMŚP (do 250 pracowników)
- Przedsiębiorstwa duże (pow. 250 pracowników)
- Osoby fizyczne – klienci indywidualni (z wyłączeniem grup 2. i 3.)

Realizowane projekty

Obecnie brak

RIS



DANE TELEADRESOWE

ADRES: ul. Zielona 27, 33-300 Nowy Sącz

TEL: 18 449 91 64

EMAIL: biuro@sig.org.pl

WWW: www.sig.org.pl

TATRZAŃSKA IZBA GOSPODARCZA

Świadczone usługi

Usługi doradcze

- Regulacje prawne
- Organizacja logistyczna
- Pozyskiwanie funduszy europejskich

Usługi szkoleniowe

- Sposoby ochrony własności intelektualnej
- Zasady zakładania przedsiębiorstw

Opis instytucji

TIG jest dobrowolnym samorządowym stowarzyszeniem podmiotów gospodarczych. Oprócz podstawowych zadań statutowych m.in. z zakresu gospodarki, rozwoju przedsiębiorczości, kształtowania regionalnej polityki gospodarczej, doradztwa ekonomicznego prowadzi od wielu lat działalność społeczną głównie na rzecz dzieci z terenu Podhala.

Grupa docelowa

- Osoby fizyczne – klienci indywidualni (z wyłączeniem grup 2. i 3.)
- Przedsiębiorstwa z segmentu MMŚP (do 250 pracowników)
- Przedsiębiorstwa duże (pow. 250 pracowników)

Realizowane projekty

Corocznie „Tatrzańskie Forum Gospodarcze”

RIS



DANE TELEADRESOWE

ADRES: ul. Krupówki 22, 34-500 Zakopane

TEL: 18 201 59 11

EMAIL: biuro@tig.zakopane.pl

WWW: www.tig.zakopane.pl

PARKI PRZEMYSŁOWO-TECHNOLOGICZNE

Parki Przemysłowo-Technologiczne są miejscami, które łączą w sobie firmy z jednej branży oraz wspierające je ośrodki badawczo-naukowe. Każdy z parków – w zależności od regionu – ma indywidualny charakter, który uwarunkowany jest regionem, w którym się znajduje.⁵

W województwie małopolskim można wyróżnić 3 takie parki:

1. [Krakowski Park Technologiczny.....s.29](#)
2. [Park Technologiczny MCC Brainville.....s.30](#)
3. [Tarnowski Klaster Przemysłowy.....s.31](#)

⁵ http://www.paih.gov.pl/stefa_inwestora/parki_przemyslowe_i_tehnologiczne [dostęp: listopad 2017]

KRAKOWSKI PARK TECHNOLOGICZNY

Świadczone usługi

Usługi informacyjne

- Zasady zakładania przedsiębiorstw
- Opracowanie biznes planu, modelu biznesowego
- Finanse i prawo podatkowe
- Księgowość i rachunkowość
- Analiza rynku
- Zarządzanie zasobami ludzkimi
- Regulacje prawne
- uzyskiwanie certyfikatów
- Handel zagraniczny i współpraca międzynarodowa
- Pozyskiwanie zewnętrznych źródeł finansowania

Usługi szkoleniowe

- Internacjonalizacja działalności
- Sposoby ochrony własności intelektualnej
- Pozyskiwanie funduszy europejskich
- Pozyskiwanie zewnętrznych źródeł finansowania

Usługi proinnowacyjne

- inkubacja przedsiębiorstw
- testy rynkowe prototypów
- ochrona własności intelektualnej

Usługi finansowe

- fundusz zalążkowy, w tym pre-seed i seed

Usługi w zakresie wsparcia technicznego

- Udostępnianie powierzchni biurowej
- Udostępnianie usług technicznych (m.in. recepcja, sprzęt oraz oprogramowanie komputerowe)
- Udostępnianie infrastruktury badawczo-rozwojowej

Usługi inne

- Showroom

Opis instytucji

KPT to wysoko wyspecjalizowana instytucja otoczenia biznesu, która wywiera skuteczny wpływ na rozwój gospodarczy Małopolski. KPT buduje koalicje i platformy współpracy oraz wyznacza trendy przygotowując strategie rozwoju. Bierze aktywny udział w promocji gospodarczej regionu, tworzy skuteczne narzędzia wsparcia przedsiębiorczości. KPT łączy w sobie funkcje parku technologicznego i inkubatora przedsiębiorczości.

Grupa docelowa

- Przedsiębiorstwa z segmentu MMŚP (do 250 pracowników)
- Przedsiębiorstwa duże (pow. 250 pracowników)
- Organizacje pozarządowe
- Inne Instytucje Otoczenia Biznesu
- Studenci
- Absolwenci (do 2 lat po skończeniu studiów)

Realizowane projekty

Scale UP - wspólnie z Polską Agencją Rozwoju Przemysłu
Pitching Fight Club
Intrreg Baltic See Region:
BalticSatApps
Intrreg Baltic See Region: Baltic Game Industry
Brain Hours (projekt bez finansowania zewnętrznego)
Małopolski Park Technologii Informatycznych w KPT

RIS



DANE TELEADRESOWE

ADRES: ul. Podole 60, 30-384 Kraków

TEL: 12 640 19 49

EMAIL: biuro@kpt.krakow.pl

WWW: www.kpt.krakow.pl

PARK TECHNOLOGICZNY MMC BRAINVILLE

Świadczone usługi

Usługi doradcze

- Regulacje prawne
- Księgowość i rachunkowość
- Promocja i marketing
- Pozyskiwanie funduszy europejskich

Usługi szkoleniowe

- uzyskiwanie certyfikatów
- Szkolenia z zakresu IT

Usługi w zakresie wsparcia technicznego

- Udostępnianie powierzchni biurowej
- Udostępnianie usług technicznych (m.in. recepcja, sprzęt oraz oprogramowanie komputerowe)

Opis instytucji

MMC Brainville to prestiżowy i nowoczesny obiekt biurowo-laboratoryjny, dedykowany do prowadzenia działalności firm z dziedziny multimediiów oraz IT. Jest to również doskonałe miejsce dla firm z pozostałych branż, które chcą rozwijać się w atmosferze otwartości na nowe rozwiązania i w pełni korzystać z możliwości technologicznych, jakie oferuje Park.

Grupa docelowa

- Osoby fizyczne – klienci indywidualni (z wyłączeniem grup 2. i 3.)
- Przedsiębiorstwa z segmentu MMŚP (do 250 pracowników)
- Przedsiębiorstwa duże (pow. 250 pracowników)

Realizowane projekty

Obecnie brak

RIS



DANE TELEADRESOWE

ADRES: ul. Myśliwska 2, 33-300 Nowy Sącz

TEL: 18 531 35 50

EMAIL: biuro@brainville.pl

WWW: www.brainville.pl

TARNOWSKI KLASTER PRZEMYSŁOWY

Świadczone usługi

Usługi informacyjne

- Internacjonalizacja działalności
- Pozyskiwanie zewnętrznych źródeł finansowania
- Pozyskiwanie nowych dostawców i kooperantów

Usługi doradcze

- Internacjonalizacja działalności
- Analiza rynku
- Pozyskiwanie zewnętrznych źródeł finansowania

Usługi szkoleniowe

- Internacjonalizacja działalności

Usługi proinnowacyjne

- inkubacja przedsiębiorstw

Usługi w zakresie wsparcia technicznego

- Udostępnianie powierzchni biurowej

Usługi inne

- udostępnianie powierzchni produkcyjnych

Opis instytucji

TKP S.A. jest kluczową dla miasta i subregionu tarnowskiego instytucją otoczenia biznesu. Na rzecz rozwoju przedsiębiorczości działa od 1999 roku.

Skupia w sobie funkcję parku przemysłowego, agencji rozwoju i inkubatora przedsiębiorczości

Grupa docelowa

- Przedsiębiorstwa duże (pow. 250 pracowników)
- Samorząd lokalny lub regionalny
- Inne Instytucje Otoczenia Biznesu

Realizowane projekty

Promocja potencjału gospodarczego subregionu tarnowskiego w kraju i na arenie międzynarodowej

RIS



DANE TELEADRESOWE

ADRES: ul. Kochanowskiego 32B, 33-100 Tarnów

TEL: 696 351 736

EMAIL: magdalena.bulako@tkp.com.pl

WWW: www.tkp.com.pl

CENTRA TRANSFERU TECHNOLOGII

Centra Transferu Technologii to grupy jednostek informacyjnych, szkoleniowych i doradczych. Realizują programy wspierające transfer technologii, komercjalizację technologii i ogół zadań, które temu towarzyszą.⁶

W Małopolsce jest ich 10 i są to:

1. Centrum Innowacji, Transferu i Monitorowania Rozwoju Technologii	s.33
2. Centrum Transferu Ekotechnologii	s.34
3. Centrum Transferu Technologii Fundacja Progress & Business	s.35
4. Centrum Transferu technologii AGH	s.36
5. Centrum Transferu Technologii CITTRU Uniwersytetu Jagiellońskiego	s.37
6. Centrum Transferu technologii Politechniki Krakowskiej	s.38
7. Centrum transferu Technologii Uniwersytetu Rolniczego im. Hugona Kołłątaja	s.39
8. Fundacja Małopolskie Centrum Transferu Technologii	s.40
9. Krakowskie Centrum Innowacyjnych Technologii INNAGH Sp z o.o	s.41
10. INTECH Politechniki Krakowskiej	s.42

Wśród instytucji, które obok innych swoich funkcji pełnią również funkcję Centrum Transferu Technologii znajdują się:

1. Instytut Zaawansowanych Technologii Wytwarzania	s.67
2. Akademyckie Biuro Karier Wyższej Szkoły Turystyki i Ekologii	s.107

⁶ <https://www.malopolska.pl/biznes/biznesmalopolsce/institucje-wspierajace-biznes/centra-transferu-technologii> [dostęp: listopad 2017]

CENTRUM INNOWACJI, TRANSFERU I MONITOROWANIA ROZWOJU TECHNOLOGII

Świadczone usługi

Usługi informacyjne

- Pozyskiwanie funduszy europejskich

Usługi szkoleniowe

- Usprawnienie procesów produkcyjnych/świadczonych usług
- Szkolenia z zakresu IT

Usługi proinnowacyjne

- asysta we wdrożeniu technologii
- certyfikacja rozwiązań/ technologii/ produktów

Usługi inne

- komercjalizacja wyników badań

Opis instytucji

Celem Centrum jest podniesienie potencjału regionu w sferze innowacji poprzez wzmocnienie współpracy między sektorem badawczo-rozwojowym a gospodarką.

Grupa docelowa

- Przedsiębiorstwa z segmentu MMŚP (do 250 pracowników)
- Przedsiębiorstwa duże (pow. 250 pracowników)
- Instytucje naukowe lub badawcze

Realizowane projekty

Obecnie brak

RIS

**DANE TELEADRESOWE**

ADRES: ul. Wrocławska 37a, 20-011
Kraków

TEL: 012 63 17 100

EMAIL: maria.zybura@ios.krakow.pl

WWW: www.ios.krakow.pl/CITiMRTW/

CENTRUM TRANSFERU EKOTECHNOLOGII

Świadczone usługi

Usługi doradcze

- Analiza rynku
- Promocja i marketing
- Opracowanie biznes planu, modelu biznesowego
- Księgowość i rachunkowość
- Regulacje prawne
- Pozyskiwanie zewnętrznych źródeł finansowania

Usługi szkoleniowe

- Umiejętności osobiste/miękkie (np.: autoprezentacja, negocjacje)
- Regulacje prawne
- Finanse i prawo podatkowe
- Zasady zakładania przedsiębiorstw
- Umiejętności menadżerskie
- Możliwość współpracy na linii nauka-biznes

Usługi proinnowacyjne

- inkubacja przedsiębiorstw
- analiza rynku
- audyt innowacyjności / audyt technologiczny

Usługi w zakresie wsparcia technicznego

- Analiza potencjału badawczego

Usługi inne

- komercjalizacja wyników badań

Opis instytucji

Centrum Transferu Ekotechnologii pełni rolę brokera technologii, specjalizując się w transferze wiedzy, technologii i licencji z nauki do przemysłu.

Grupa docelowa

- Przedsiębiorstwa z segmentu MMŚP (do 250 pracowników)
- Przedsiębiorstwa duże (pow. 250 pracowników)
- Instytucje naukowe lub badawcze
- Studenci

Realizowane projekty

"Preinkubator przedsiębiorczości" realizowanego przez CTE w konsorcjum z Uniwersytetem Rolniczym w Krakowie

RIS



DANE TELEADRESOWE

ADRES: ul. Podole 60, 30-384 Kraków

TEL: 698 920 671

EMAIL: kontakt@ctet.pl

WWW: www.centrumtransferu.pl

CENTRUM TRANSFERU TECHNOLOGII FUNDACJA PROGRESS AND BUSINESS

Świadczone usługi

Usługi informacyjne

- Zasady zakładania przedsiębiorstw
- Opracowanie biznes planu, modelu biznesowego
- Sposoby ochrony własności intelektualnej
- Pozyskiwanie funduszy europejskich
- Możliwość współpracy na linii nauka-biznes

Usługi doradcze

- Zasady zakładania przedsiębiorstw
- Opracowanie biznes planu, modelu biznesowego
- Analiza rynku
- Sposoby ochrony własności intelektualnej
- Handel zagraniczny i współpraca międzynarodowa
- Pozyskiwanie funduszy europejskich
- Pozyskiwanie zewnętrznych źródeł finansowania
- Pozyskiwanie nowych dostawców i kooperantów
- Promocja i marketing
- Szkolenia z zakresu IT
- Usprawnienie procesów produkcyjnych/świadczonej usług
- Możliwość współpracy na linii nauka-biznes

Usługi szkoleniowe

- Zasady zakładania przedsiębiorstw
- Opracowanie biznes planu, modelu biznesowego

Usługi proinnowacyjne

- inkubacja przedsiębiorstw
- audyt innowacyjności / audyt technologiczny
- analiza rynku
- wycena rynkowa innowacji
- ochrona własności intelektualnej
- identyfikacja możliwych technologii
- opracowanie dokumentacji wdrożenia innowacji
- asysta we wdrożeniu technologii
- komercjalizacja wyników badań

Opis instytucji

Fundacja powstała z inicjatywy krakowskich uczelni wyższych i do dziś działa w opraciu o ich zaplecze. Celem Fundacji jest popieranie wszelkich procesów unowocześniania, rozwoju i restrukturyzacji w polskiej gospodarce.

Grupa docelowa

- Studenci
- Absolwenci (do 2 lat po skończeniu studiów)
- Przedsiębiorstwa z segmentu MMŚP (do 250 pracowników)
- Przedsiębiorstwa duże (pow. 250 pracowników)
- Samorząd lokalny lub regionalny
- Instytucje publiczne lokalne, regionalne, krajowe
- Instytucje naukowe lub badawcze
- Organizacje pozarządowe

Realizowane projekty

Obecnie brak

RIS

**DANE TELEADRESOWE**

ADRES: ul. Lea 12B, 30-048 Kraków

TEL:

EMAIL: office@pbf.pl

WWW: www.pbf.pl

CENTRUM TRANSFERU TECHNOLOGII AGH

Świadczone usługi

Usługi informacyjne

- ochrona własności intelektualnej

Usługi proinnowacyjne

- obsługa patentowa
- ochrona własności intelektualnej
- inkubacja przedsiębiorstw

Usługi inne

- komercjalizacja wyników badań

Opis instytucji

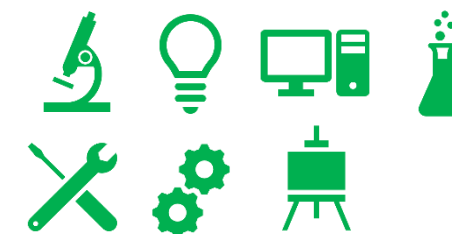
CTT jest pozawydziałową jednostką organizacyjną AGH. Wspiera procesy transferu innowacyjnych technologii i wiedzy.

Grupa docelowa

- Przedsiębiorstwa z segmentu MMŚP (do 250 pracowników)
- Przedsiębiorstwa duże (pow. 250 pracowników)
- Instytucje naukowe lub badawcze

Realizowane projekty

„Inkubator Innowacyjności +”

RIS**DANE TELEADRESOWE**

ADRES: ul. Mickiewicza 30, 30-059 Kraków

TEL: 12 617 32 85

EMAIL: ctt@agh.edu.pl

WWW: www.ctt.agh.edu.pl

CENTRUM TRANSFERU TECHNOLOGII CITRU UNIWERSYTETU JAGIELLOŃSKIEGO

Świadczone usługi

Usługi informacyjne

- Możliwość współpracy na linii nauka-biznes

Usługi doradcze

- Możliwość współpracy na linii nauka-biznes

Usługi proinnowacyjne

- analiza rynku
- ochrona własności intelektualnej
- certyfikacja rozwiązań/ technologii/ produktów
- obsługa patentowa

Usługi inne

- dobór optymalnego sposobu komercjalizacji osiągnięć naukowych, poprzez udzielanie licencji, sprzedaż lub tworzenie spółek spin-off, we współpracy z twórcami i zainteresowanymi przedsiębiorcami,
- negocjowanie, przygotowanie i nadzór nad wykonaniem umów związanych z komercjalizacją

Usługi inne

- komercjalizacja wyników badań

Opis instytucji

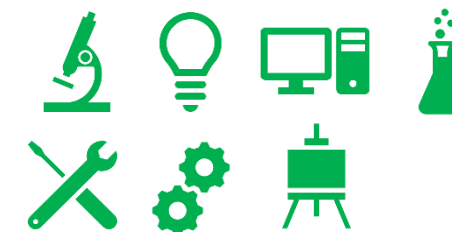
Centrum Transferu Technologii CITRU jest jednostką Uniwersytetu Jagiellońskiego odpowiadającą za kompleksową współpracę nauki z otoczeniem gospodarczym.

Grupa docelowa

- Przedsiębiorstwa z segmentu MMŚP (do 250 pracowników)
- Przedsiębiorstwa duże (pow. 250 pracowników)
- Instytucje naukowe lub badawcze

Realizowane projekty

„Inkubator Innowacyjności +”

RIS**DANE TELEADRESOWE**

ADRES: ul. Bobrzyńskiego 14, 30-348
Kraków

TEL: +48 12 664 42 00

EMAIL: citru@uj.edu.pl

WWW: www.citru.uj.edu.pl

CENTRUM TRANSFERU TECHNOLOGII POLITECHNIKI KRAKOWSKIEJ

Świadczone usługi

Usługi informacyjne

- Regulacje prawne
- Księgowość i rachunkowość
- Pozyskiwanie funduszy europejskich

Usługi doradcze

- Pozyskiwanie zewnętrznych źródeł finansowania
- Sposoby ochrony własności intelektualnej

Usługi szkoleniowe

- Promocja i marketing
- Umiejętności osobiste/miękkie (np.: autoprezentacja, negocjacje)

Usługi proinnowacyjne

- wsparcie finansowe fazy B+R
- audyt innowacyjności / audyt technologiczny
- certyfikacja rozwiązań/ technologii/ produktów

Usługi inne

- komercjalizacja wyników badań

Opis instytucji

CTT PK jest jednostką Politechniki Krakowskiej. Swoją działalnością wspiera innowacyjność Małopolski poprzez łączenie biznesu z nauką, co ma zwiększyć konkurencyjność regionalnych przedsiębiorstw.

Grupa docelowa

- Przedsiębiorstwa z segmentu MMŚP (do 250 pracowników)
- Przedsiębiorstwa duże (pow. 250 pracowników)
- Instytucje naukowe lub badawcze

Realizowane projekty

Regionalny Punkt Kontaktowy Programów Badawczych Unii Europejskiej

Centrum Informacji EURAXESS w Krakowie

Inkubator Innowacyjności +

Enterprise Europe Network

Business Boost For Malopolska

Punkt Informacji Europejskiej Europe Direct - Kraków

RIS

**DANE TELEADRESOWE**

ADRES: ul. Warszawska 24, 31-155 Kraków

TEL: 12 628 25 87

EMAIL: ctt@transfer.edu.pl

WWW: www.transfer.edu.pl

CENTRUM TRANSFERU TECHNOLOGII UNIwersYTETU ROLNICZEGO IM. HUGONA KOŁŁĄTAJA

Świadczone usługi

Usługi informacyjne

- Pozyskiwanie zewnętrznych źródeł finansowania
- Sposoby ochrony własności intelektualnej

Usługi doradcze

- Pozyskiwanie zewnętrznych źródeł finansowania

Usługi proinnowacyjne

- obsługa patentowa
- ochrona własności intelektualnej

Usługi inne

- komercjalizacja wyników badań

Opis instytucji

CTT za cel postawiło sobie stymulowanie innowacyjności Uczelni oraz umożliwienie pełnego wykorzystania potencjału intelektualnego swoich pracowników naukowych. Uniwersytet Rolniczy należy do Klastra Life Science Kraków, misją którego jest wspieranie przedsiębiorczości i innowacyjności w obszarze Life Science.

Grupa docelowa

- Przedsiębiorstwa z segmentu MMŚP (do 250 pracowników)
- Przedsiębiorstwa duże (pow. 250 pracowników)
- Instytucje naukowe lub badawcze

Realizowane projekty

"SZANSA NA SUKCES PO UR"

„NASZ STAŻYSTA TO TWÓJ IDEALNY PRACOWNIK"

RIS

**DANE TELEADRESOWE**

ADRES: al. Mickiewicza 21/4, 31-120 Kraków

TEL: 12 662 41 94

EMAIL: ctt@urk.edu.pl

WWW: www.ctt.ur.krakow.pl

FUNDACJA MAŁOPOLSKIE CENTRUM TRANSFERU TECHNOLOGII

Świadczone usługi

Usługi informacyjne

- Opracowanie biznes planu, modelu biznesowego
- Analiza rynku
- Finanse i prawo podatkowe
- Możliwość współpracy na linii nauka-biznes
- Pozyskiwanie nowych dostawców i kooperantów

Usługi doradcze

- Opracowanie biznes planu, modelu biznesowego
- Analiza rynku
- Promocja i marketing
- Finanse i prawo podatkowe

Usługi inne

- Współpraca przy komercjalizacji wyników badań
- Poszukiwanie partnerów naukowych i biznesowych w kraju i na świecie
- Transfer i wdrażanie technologii

Opis instytucji

Fundacja Małopolskie Centrum Transferu Technologii jest jedynym centrum transferu technologii w Polsce, które nie jest związane z żadną jednostką naukową czy instytutem badawczo-rozwojowym. Dysponujemy informacjami o gotowych technologiach, rozpoczętych projektach B+R, naukowcach, zasobach laboratoryjnych.

Grupa docelowa

- Przedsiębiorstwa z segmentu MMŚP (do 250 pracowników)
- Przedsiębiorstwa duże (pow. 250 pracowników)
- Instytucje naukowe lub badawcze

Realizowane projekty

Obecnie brak

RIS



DANE TELEADRESOWE

ADRES: ul. Fatimska 41a

TEL: +48 12 444 79 46

EMAIL: brak

WWW: <https://www.inno-hub.pl/>

KRAKOWSKIE CENTRUM INNOWACYJNYCH TECHNOLOGII INNOAGH SP Z O.O.

Świadczone usługi

Usługi informacyjne

- Zasady zakładania przedsiębiorstw
- Opracowanie biznes planu, modelu biznesowego
- Sposoby ochrony własności intelektualnej
- Regulacje prawne
- Możliwość współpracy na linii nauka-biznes

Usługi doradcze

- Zasady zakładania przedsiębiorstw
- Opracowanie biznes planu, modelu biznesowego
- Sposoby ochrony własności intelektualnej
- Regulacje prawne
- Możliwość współpracy na linii nauka-biznes

Usługi szkoleniowe

- Możliwość współpracy na linii nauka-biznes

Usługi finansowe

- usługi venture capital
- sieć aniołów biznesu

Usługi w zakresie wsparcia technicznego

- Udostępnianie infrastruktury badawczo-rozwojowej

Opis instytucji

Centrum, spółka z ograniczoną odpowiedzialnością ze 100% udziałem AGH, działa od kwietnia 2010. Jest quasi funduszem inwestycyjnym Uczelni, którego celem jest doradztwo i wsparcie dla pracowników naukowych zainteresowanych zakładaniem innowacyjnych przedsiębiorstw tworzonych w oparciu o własność intelektualną powstającą na Uczelni.

Grupa docelowa

- Osoby fizyczne – klienci indywidualni (z wyłączeniem grup 2. i 3.)
- Studenci
- Absolwenci (do 2 lat po skończeniu studiów)
- Przedsiębiorstwa z segmentu MMŚP (do 250 pracowników)
- Przedsiębiorstwa duże (pow. 250 pracowników)

Realizowane projekty

SPIN-TECH Narodowego Centrum Badań i Rozwoju

RIS



DANE TELEADRESOWE

ADRES: ul. Czarnowiejska 36, lok. C5/017

30-054 KRAKÓW

TEL: 012 617 36 56

EMAIL: innoagh@agh.edu.pl

WWW: www.innoagh.pl/

INTECH POLITECHNIKI KRAKOWSKIEJ

Świadczone usługi

Usługi informacyjne

- Zasady zakładania przedsiębiorstw
- Opracowanie biznes planu, modelu biznesowego
- Internacjonalizacja działalności
- Analiza rynku
- Sposoby ochrony własności intelektualnej
- Handel zagraniczny i współpraca międzynarodowa
- Pozyskiwanie zewnętrznych źródeł finansowania
- Pozyskiwanie nowych dostawców i kooperantów
- Promocja i marketing
- Możliwość współpracy na linii nauka-biznes

Usługi doradcze

- Zasady zakładania przedsiębiorstw
- Opracowanie biznes planu, modelu biznesowego
- Analiza rynku
- Sposoby ochrony własności intelektualnej
- Pozyskiwanie nowych dostawców i kooperantów
- Promocja i marketing
- Możliwość współpracy na linii nauka-biznes
- Handel zagraniczny i współpraca międzynarodowa

Usługi szkoleniowe

- Sposoby ochrony własności intelektualnej
- Możliwość współpracy na linii nauka-biznes
- Sposoby ochrony własności intelektualnej

Usługi proinnowacyjne

- inkubacja przedsiębiorstw
- audyt innowacyjności / audyt technologiczny
- analiza rynku
- wycena rynkowa innowacji
- pośrednictwo w kontaktach z dostawcą technologii
- asysta we wdrożeniu technologii

Usługi w zakresie wsparcia technicznego

- Udostępnianie infrastruktury badawczo-rozwojowej

Usługi inne

- Myślenie projektowe – projektowanie produktów i usług w oparciu o design thinking
- zakładanie spółek typu spin-off i spin-out
- Dostęp do ekspertów branżowych i technologicznych

Opis instytucji

Spółka celowa Politechniki Krakowskiej, której głównym obszarem działalności jest komercjalizacja wyników badań i prac rozwojowych.

Grupy docelowe

- Osoby fizyczne – klienci indywidualni (z wyłączeniem grup 2. i 3.)
- Studenci
- Absolwenci (do 2 lat po skończeniu studiów)
- Przedsiębiorstwa z segmentu MMŚP (do 250 pracowników)
- Przedsiębiorstwa duże (pow. 250 pracowników)
- Samorząd lokalny lub regionalny
- Instytucje publiczne lokalne, regionalne, krajowe
- Instytucje naukowe lub badawcze
- Organizacje pozarządowe
- Instytucje naukowe lub badawcze

Realizowane projekty

Program SPIN-TECH Narodowego Centrum Badań i Rozwoju
Projekt „Inkubator Innowacyjności +” na Politechnice Krakowskiej

RIS



DANE TELEADRESOWE

ADRES: ul. Warszawska 24, 31-155 Kraków

TEL: 12 628 31 27

EMAIL: biuro@intechpk.pl

WWW: www.intechpk.pl

CENTRA I OŚRODKI INNOWACJI

Centra i ośrodki innowacji to instytucje, które przeprowadzają badania i analizy służące do opracowania innowacyjnych technologii. Pomagają także w komercjalizacji nowych technologii.⁷

W Małopolsce można wyróżnić 11 takich instytucji. Zaliczają się do nich:

1. Centrum Inteligentnych Systemów Informatycznych AGH	s.44
2. Centrum Zrównoważonego Rozwoju i Poszanowania Energii WGGIOŚ AGH	s.45
3. Fundacja Inicjatyw Innowacyjnych	s.46
4. Fundacja ITB Innowacje, Technologie, Biznes	s.47
5. Instytut Doradztwa Sp z o.o	s.48
6. Jagiellońskie Centrum Innowacji	s.49
7. Kraków Cardiovascular Reseach Institute Sp z o.o	s.50
8. Małopolskie Centrum Biotechnologii Uniwersytet Jagielloński	s.51
9. Małopolskie Centrum Budownictwa Energooszczędnego Politechnika Krakowska	s.52
10. Ośrodek Innowacji FSNT NOT Kraków	s.53
11. Twój Startup	s.54

Wśród instytucji, które obok innych swoich funkcji pełnią również funkcję Centrum i Ośrodka Innowacji znajdują się:

1. Centrum Transferu Technologii Fundacja Progress & Business	s.35
2. Instytut Zaawansowanych Technologii Wytwarzania	s.67
3. Akademickie Biuro Karier Wyższej Szkoły Turystyki i Ekologii	s.107

⁷ <http://centruminnowacji.pl/o-nas/> [dostęp: listopad 2017]

CENTRUM INTELIGENTNYCH SYSTEMÓW INFORMATYCZNYCH AGH

Świadczone usługi

Usługi informacyjne

- Opracowanie biznes planu, modelu biznesowego
- Analiza rynku
- Regulacje prawne
- Pozyskiwanie funduszy europejskich
- Pozyskiwanie zewnętrznych źródeł finansowania
- Promocja i marketing
- Szkolenia z zakresu IT
- Umiejętności osobiste/miękkie (np.: autoprezentacja, negocjacje)
- Usprawnienie procesów produkcyjnych/świadczonych usług
- Możliwość współpracy na linii nauka-biznes

Usługi doradcze

- Opracowanie biznes planu, modelu biznesowego
- Finanse i prawo podatkowe
- Analiza rynku
- Regulacje prawne
- Pozyskiwanie funduszy europejskich
- Pozyskiwanie zewnętrznych źródeł finansowania
- Promocja i marketing
- Szkolenia z zakresu IT
- Umiejętności osobiste/miękkie (np.: autoprezentacja, negocjacje)
- Możliwość współpracy na linii nauka-biznes
- Usprawnienie procesów produkcyjnych/świadczonych usług

Usługi szkoleniowe

- Pozyskiwanie zewnętrznych źródeł finansowania
- Promocja i marketing
- Szkolenia z zakresu IT
- Umiejętności osobiste/miękkie (np.: autoprezentacja, negocjacje)

Usługi proinnowacyjne

- audyt innowacyjności / audyt technologiczny
- opracowanie dokumentacji wdrożenia innowacji
- identyfikacja możliwych technologii
- analiza rynku

Opis instytucji

CISI jest platformą współpracy między światem nauki i światem biznesu, jak również instytucjami samorządowymi. Założeniem centrum jest umiejętne wykorzystanie potencjału środowiska naukowego do tworzenia innowacyjnych rozwiązań informatycznych.

Grupa docelowa

- Przedsiębiorstwa z segmentu MMŚP (do 250 pracowników)

Realizowane projekty

Bony na innowacje

„SPIN – Małopolskie Centra Transferu Wiedzy”

RIS



DANE TELEADRESOWE

ADRES: al. Adama Mickiewicza 30, 30-059 Kraków

TEL: +48 12 617 44 53

EMAIL: isi@agh.edu.pl

WWW: www.isi.agh.edu.pl

CENTRUM ZRÓWNOWAŻONEGO ROZWOJU I POSZANOWANIA ENERGII WGGIOŚ AGH

Świadczone usługi

Usługi informacyjne

- Internacjonalizacja działalności
- uzyskiwanie certyfikatów
- Pozyskiwanie nowych dostawców i kooperantów
- Usprawnienie procesów produkcyjnych/świadczonych usług

Usługi doradcze

- Analiza rynku
- Sposoby ochrony własności intelektualnej
- uzyskiwanie certyfikatów
- Pozyskiwanie funduszy europejskich
- Pozyskiwanie zewnętrznych źródeł finansowania
- Pozyskiwanie nowych dostawców i kooperantów
- Usprawnienie procesów produkcyjnych/świadczonych usług

Usługi szkoleniowe

- Usprawnienie procesów produkcyjnych/świadczonych usług

Usługi proinnowacyjne

- audyt innowacyjności / audyt technologiczny
- analiza rynku
- testy rynkowe prototypów
- wycena rynkowa innowacji
- ochrona własności intelektualnej
- identyfikacja możliwych technologii
- opracowanie dokumentacji wdrożenia innowacji
- pośrednictwo w kontaktach z dostawcą technologii
- asysta we wdrożeniu technologii
- certyfikacja rozwiązań/ technologii/ produktów

Opis instytucji

Celem Centrum w Miękinii jest udoskonalenie bazy dydaktycznej i naukowo-badawczej, co w przyszłości wpłynie na podniesienie jakości oferty edukacyjnej. Dzięki realizacji przedsięwzięcia będzie możliwe prowadzenie międzynarodowych projektów szkoleniowych dla studentów i kadry dydaktycznej z różnych stron świata.

Grupa docelowa

- Studenci
- Absolwenci (do 2 lat po skończeniu studiów)
- Osoby fizyczne – klienci indywidualni (z wyłączeniem grup 2. i 3.)
- Przedsiębiorstwa z segmentu MMŚP (do 250 pracowników)
- Przedsiębiorstwa duże (pow. 250 pracowników)
- Samorząd lokalny lub regionalny
- Instytucje publiczne lokalne, regionalne, krajowe
- Instytucje naukowe lub badawcze

Realizowane projekty

„SPIN – Małopolskie Centra Transferu Wiedzy”

RIS

**DANE TELEADRESOWE**

ADRES: Miękinia 381, 32-065 Krzeszowice

TEL: +48 12 617 23 60

EMAIL: k-se@agh.edu.pl

WWW: www.miekinia.agh.edu.pl

FUNDACJA INICJATYW INNOWACYJNYCH

Świadczone usługi

Usługi informacyjne

- Regulacje prawne
- Finanse i prawo podatkowe
- Pozyskiwanie zewnętrznych źródeł finansowania

Usługi doradcze

- Analiza rynku
- Sposoby ochrony własności intelektualnej
- Promocja i marketing

Usługi proinnowacyjne

- opracowanie dokumentacji wdrożenia innowacji

Opis instytucji

FII jest dynamicznie rozwijającą się organizacją o charakterze non profit skupioną wokół działalności badawczo – rozwojowej. Głównym celem jest wspieranie wdrażania innowacyjnych produktów i usług znajdujących zastosowanie w elektroenergetyce, energetyce odnawialnej, gospodarce odpadami oraz ICT.

Grupa docelowa

- Przedsiębiorstwa z segmentu MMŚP (do 250 pracowników)

Realizowane projekty

„BALTIC TRAM”

„PROBIO MAŁOPOLSKA”

RIS



DANE TELEADRESOWE

ADRES: ul. Cegielniana 4A, 30-404 Kraków

TEL: +48 12 350 57 52

EMAIL: biuro@fii.org.pl

WWW: www.fii.org.pl

FUNDACJA ITB INNOWACJE, TECHNOLOGIE, BIZNES

Świadczone usługi

Usługi doradcze

- Pozyskiwanie zewnętrznych źródeł finansowania
- Możliwość współpracy na linii nauka-biznes
- Promocja i marketing
- Pozyskiwanie funduszy europejskich

Usługi proinnowacyjne

- opracowanie dokumentacji wdrożenia innowacji
- audyt innowacyjności / audyt technologiczny
- ochrona własności intelektualnej
- identyfikacja możliwych technologii
- obsługa patentowa

Opis instytucji

Głównym celem fundacji jest prowadzenie działań dotyczących komercjalizacji wiedzy oraz transferu wiedzy do biznesu.

Grupa docelowa

- Przedsiębiorstwa z segmentu MMŚP (do 250 pracowników)
- Osoby fizyczne – klienci indywidualni (z wyłączeniem grup 2. i 3.)
- Instytucje naukowe lub badawcze

Realizowane projekty

Obecnie brak

RIS



DANE TELEADRESOWE

ADRES: ul. Grottgera 6, 33-100 Tarnów

TEL: 14 688 94 9

EMAIL: biuro@itb.org.pl

WWW: www.itb.org.pl

INSTYTUT DORADZTWA SP. Z O.O.

Świadczone usługi

Usługi informacyjne

- Regulacje prawne
- Finanse i prawo podatkowe
- Promocja i marketing

Usługi doradcze

- Pozyskiwanie funduszy europejskich
- Pozyskiwanie zewnętrznych źródeł finansowania
- Sposoby ochrony własności intelektualnej

Usługi proinnowacyjne

- audyt innowacyjności / audyt technologiczny
- asysta we wdrożeniu technologii

Usługi w zakresie wsparcia technicznego

- Udostępnianie powierzchni biurowej
- Udostępnianie usług technicznych (m.in. recepcja, sprzęt oraz oprogramowanie komputerowe)

Opis instytucji

Instytut Doradztwa Sp. z o.o. jest ośrodkiem innowacji, który został utworzony aby wspierać proces transferu technologii i promować innowacyjność oraz stymulować rozwój przemysłu w zakresie innowacyjnych oraz zaawansowanych technologii. Głównie działania Instytutu Doradztwa to wspieranie MMŚP poprzez dostarczenie im wysokiej jakości kompleksowych usług doradczej, proinnowacyjnej, projektowej (opracowywanie i wdrażanie projektów inwestycyjnych).

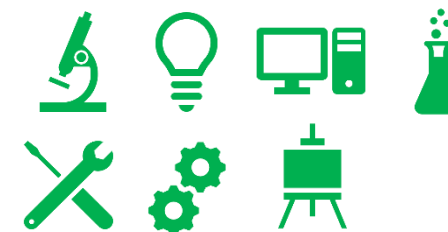
Grupa docelowa

- Przedsiębiorstwa z segmentu MMŚP (do 250 pracowników)

Realizowane projekty

Obecnie brak

RIS



DANE TELEADRESOWE

ADRES: ul. Cegielniana 6b/2, 30-404
Kraków

TEL: (12) 635 96 40

EMAIL: instytut@instytutdoradztwa.com

WWW: www.instytutdoradztwa.com

JAGIELLOŃSKIE CENTRUM INNOWACJI

Świadczone usługi

Usługi szkoleniowe

- Usprawnienie procesów produkcyjnych/świadczonych usług
- Możliwość współpracy na linii nauka-biznes

Usługi proinnowacyjne

- certyfikacja rozwiązań/ technologii/ produktów

Usługi finansowe

- fundusz zalążkowy, w tym pre-seed i seed
- usługi venture capital

Usługi w zakresie wsparcia technicznego

- Udostępnianie infrastruktury badawczo-rozwojowej

Opis instytucji

Jagiellońskie Centrum Innowacji działa na styku nauki i biznesu. Zarządza Life Science Parkiem oraz oferuje komplementarny zestaw usług z obszaru life science.

Grupa docelowa

- Przedsiębiorstwa duże (pow. 250 pracowników)
- Przedsiębiorstwa z segmentu MMŚP (do 250 pracowników)
- Instytucje naukowe lub badawcze

Realizowane projekty

Obecnie brak

RIS



DANE TELEADRESOWE

ADRES: ul. Bobrzyńskiego 14, 30-348
Kraków

TEL: +48 12 297 46 00

EMAIL: jci@jci.pl

WWW:

www.jagiellonskiecentruminnowacji.pl

KRAKOW CARDIOVASCULAR RESEARCH INSTITUTE SP. Z O.O.

Świadczone usługi

Usługi informacyjne

- Możliwość współpracy na linii nauka-biznes

Usługi doradcze

- Możliwość współpracy na linii nauka-biznes

Usługi proinnowacyjne

- testy rynkowe prototypów
- wycena rynkowa innowacji
- identyfikacja możliwych technologii
- opracowanie dokumentacji wdrożenia innowacji
- asysta we wdrożeniu technologii
- badania
- ekspertyzy

Usługi w zakresie wsparcia technicznego

- Udostępnianie infrastruktury badawczo-rozwojowej

Opis instytucji

KCRI jest organizacją prowadzącą badania kliniczne na zlecenie. Specjalizuje się w badaniach dotyczących chorób serca i naczyń, posiada również doświadczenie w prowadzeniu badań klinicznych w innych dziedzinach medycznych.

Grupa docelowa

- Przedsiębiorstwa z segmentu MMŚP (do 250 pracowników)
- Przedsiębiorstwa duże (pow. 250 pracowników)
- Instytucje naukowe lub badawcze

Realizowane projekty

„Integrated device system for transcatheter closure of paraValvular LEaks (VALE)”

RIS



DANE TELEADRESOWE

ADRES: ul. Miechowska 5B, 30-055 Kraków

TEL: 12 623 19 30

EMAIL: office@kcri.org

WWW: www.kcri.org

MAŁOPOLSKIE CENTRUM BIOTECHNOLOGII UNIWERSYTET JAGIELLOŃSKI

Świadczone usługi

Usługi doradcze

- Analiza rynku
- Sposoby ochrony własności intelektualnej
- Handel zagraniczny i współpraca międzynarodowa
- Pozyskiwanie funduszy europejskich
- Usprawnienie procesów produkcyjnych/świadczonych usług
- Możliwość współpracy na linii nauka-biznes

Usługi proinnowacyjne

- audyt innowacyjności / audyt technologiczny
- analiza rynku
- identyfikacja możliwych technologii
- opracowanie dokumentacji wdrożenia innowacji
- pośrednictwo w kontaktach z dostawcą technologii

Usługi w zakresie wsparcia technicznego

- Udostępnianie infrastruktury badawczo-rozwojowej

Usługi inne

- Otwarcie możliwości współpracy i komercjalizacji badań

Opis instytucji

Małopolskie Centrum Biotechnologii (MCB) powstało jako projekt mający na celu utworzenie interdyscyplinarnego ośrodka badawczego umożliwiającego wykonywanie kompleksowych badań na różnych poziomach funkcjonowania organizmu.

Grupa docelowa

- Osoby fizyczne – klienci indywidualni (z wyłączeniem grup 2. i 3.)
- Przedsiębiorstwa z segmentu MMŚP (do 250 pracowników)

Realizowane projekty

Obecnie brak

RIS



DANE TELEADRESOWE

ADRES: ul. Gronostaja 7A, 30-387 Kraków

TEL: +48 12 664 5369

EMAIL: brak

WWW: <http://www.mcb.uj.edu.pl/>

MAŁOPOLSKIE CENTRUM BUDOWNICTWA ENERGOOSZCZĘDNEGO POLITECHNIKA KRAKOWSKA

Świadczone usługi

Usługi informacyjne

- uzyskiwanie certyfikatów
- Pozyskiwanie zewnętrznych źródeł finansowania
- Pozyskiwanie funduszy europejskich
- Możliwość współpracy na linii nauka-biznes

Usługi doradcze

- Analiza rynku
- uzyskiwanie certyfikatów
- Pozyskiwanie zewnętrznych źródeł finansowania
- Możliwość współpracy na linii nauka-biznes

Usługi proinnowacyjne

- audyt innowacyjności / audyt technologiczny
- analiza rynku
- obsługa patentowa
- opracowanie dokumentacji wdrożenia innowacji
- asysta we wdrożeniu technologii
- certyfikacja rozwiązań/ technologii/ produktów

Opis instytucji

Małopolskie Centrum Budownictwa Energooszczędnego (skr. MCBE) jako jednostka organizacyjna Politechniki Krakowskiej im. Tadeusza Kościuszki, prowadzi działalność usługową, doradczą i promocyjną w obszarze budownictwa energooszczędnego.

Grupa docelowa

- Osoby fizyczne – klienci indywidualni (z wyłączeniem grup 2. i 3.)
- Przedsiębiorstwa z segmentu MMŚP (do 250 pracowników)
- Przedsiębiorstwa duże (pow. 250 pracowników)
- Samorząd lokalny lub regionalny
- Instytucje publiczne lokalne, regionalne, krajowe
- Instytucje naukowe lub badawcze

Realizowane projekty

Projekt SPIN-Małopolskie Centra Transferu Wiedzy

RIS



DANE TELEADRESOWE

ADRES: ul. Lea 114a, 30-133 Kraków

TEL: 12 628 31 23

EMAIL: brak

WWW:

OŚRODEK INNOWACJI FSNT NOT KRAKÓW

Świadczone usługi

Usługi informacyjne

Usługi proinnowacyjne

Usługi w zakresie wsparcia technicznego

- Udostępnianie powierzchni biurowej

Usługi inne

- Badania i Pomiary
- Doradztwo
- Ekspertyzy
- Kosztorysy i wyceny
- Opinie o innowacyjności

Opis instytucji

Naczelna Organizacja Techniczna jako wspólnota Stowarzyszeń Naukowo-Technicznych reprezentuje społeczność techniczną, integruje polskich techników i inżynierów, działa na rzecz wzmocnienia roli środowiska technicznego, współtwórcy postępu cywilizacyjnego i zrównoważonego rozwoju.

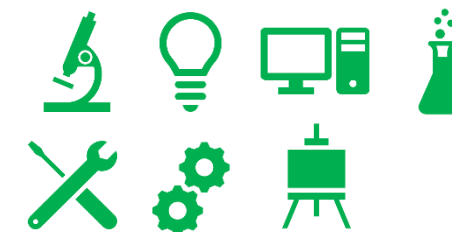
Grupa docelowa

- Instytucje naukowe lub badawcze
- Inne Instytucje Otoczenia Biznesu

Realizowane projekty

Obecnie brak

RIS



DANE TELEADRESOWE

ADRES: ul. Dukatów 8,

TEL:

EMAIL: brak

WWW: <http://enot.pl/>

TWÓJ STARTUP

Świadczone usługi

Usługi doradcze

- Księgowość i rachunkowość
- Szkolenia z zakresu IT
- Promocja i marketing
- Opracowanie biznes planu, modelu biznesowego
- Pozyskiwanie zewnętrznych źródeł finansowania

Usługi proinnowacyjne

- inkubacja przedsiębiorstw

Usługi w zakresie wsparcia technicznego

- Udostępnianie powierzchni biurowej
- Udostępnianie usług technicznych (m.in. recepcja, sprzęt oraz oprogramowanie komputerowe)

Opis instytucji

Twój StratUp oferuje całodobowy dostęp do przestrzeni coworkingu. Ponadto oferuje usługę wirtualnego biura, a także usługi księgowe.

Grupa docelowa

- Osoby fizyczne – klienci indywidualni (z wyłączeniem grup 2. i 3.)
- Przedsiębiorstwa z segmentu MMŚP (do 250 pracowników)

Realizowane projekty

Obecnie brak

RIS



DANE TELEADRESOWE

ADRES: ul. Długa 54/1, 31-147 Kraków

TEL: 600 209 300

EMAIL: krakow@twojstartup.pl

WWW:

www.twojstartup.pl/oddzialy/krakow

INSTYTUTY BADAWCZE, JEDNOSTKI BADAWCZO-ROZWOJOWE I NAUKOWE

Instytuty Badawcze oraz Jednostki Badawczo-Rozwojowe to jednostki organizacyjne, które prowadzą naukowe badania oraz prace rozwojowe, w celu wprowadzenia ich wdrożenia oraz zastosowania w praktyce.⁸

W województwie małopolskim jest ich 14 i są to:

1. [Centrum Badań i Rozwoju Urządzeń Przemysłowych CEBEA Politechniki Krakowskiej](#).....s.56
2. [Instytut Ceramiki i Materiałów Budowlanych, Oddział Szkła i Materiałów Budowlanych](#).....s.57
3. [Instytut Farmakologii PAN](#).....s.58
4. [Instytut Gospodarki Surowcami Mineralnymi i Energią PAN](#).....s.59
5. [Instytut Katalizy i Fizykochemii Powierzchni im. Jerzego Habera](#).....s.60
6. [Instytut Mechaniki Górotworu PAN](#).....s.61
7. [Instytut Metalurgii i Inżynierii Materiałowej im. Aleksandra Krupkowskiego PAN](#).....s.62
8. [Instytut Nafty i Gazu - Państwowy Instytut Badawczy](#).....s.63
9. [Instytut Odlewnictwa - Foundry Research Institute](#).....s.64
10. [Instytut Przemysłu Skórzanego Oddział w Krakowie](#).....s.65
11. [Instytut Zaawansowanych Technologii Wytwarzania](#).....s.66
12. [Instytut Zoologii PIB](#).....s.67
13. [Krajowy Instytut Polityki Przestrzennej i Mieszkalnictwa](#).....s.68
14. [Ośrodek Badawczo-Rozwojowy Górnictwa Surowców Chemicznych CHEMKOP Sp. z o.o](#).....s.69

⁸ *Odpowiedzi na najczęściej zadawane pytania oraz stanowiska Ministra Nauki i Szkolnictwa Wyższego dotyczące nowej ustawy o instytutach badawczych*, 17.04.2012 [w:] <https://web.archive.org/web/20141221031829/http://www.nauka.gov.pl:80/odpowiedzi-na-najczesciej-zadawane-pytania-oraz-stanowiska-ministra-nauki-i-szkolnictwa-wyszego-dotyczace-nowej-ustawy-o-instytutach-badawczych> [dostęp: listopad 2017]

CENTRUM BADAŃ I ROZWOJU URZĄDZEŃ PRZEMYSŁOWYCH CEBEA POLITECHNIKI

Świadczone usługi

Usługi informacyjne

- Możliwość współpracy na linii nauka-biznes

Usługi proinnowacyjne

- ochrona własności intelektualnej
- badania
- ekspertyzy

Usługi w zakresie wsparcia technicznego

- Udostępnianie infrastruktury badawczo-rozwojowej

Opis instytucji

CEBEA proponuje kompleksowe rozwiązanie problemu od pomysłu, poprzez prace badawcze na własnych stanowiskach badawczych, konstrukcję, nadzór nad wykonawstwem do uruchomienia urządzeń. Równoległe cały czas prowadzi prace statutowe, w tym badania własne i działalność ogólnotechniczną.

Grupa docelowa

- Przedsiębiorstwa z segmentu MMŚP (do 250 pracowników)
- Przedsiębiorstwa duże (pow. 250 pracowników)
- Instytucje naukowe lub badawcze

Realizowane projekty

Obecnie brak

RIS



DANE TELEADRESOWE

ADRES: ul. Warszawska 24, 31-155 Kraków;
do korespondencji: ul. Lea 114, 30-133 Kraków

TEL: 12 637 13 26

EMAIL: obr@cebea.com.pl

WWW: www.cebea.com.pl



INSTYTUT CERAMIKI I MATERIAŁÓW BUDOWLANYCH, ODDZIAŁ SZKŁA I MATERIAŁÓW

Świadczone usługi

Usługi informacyjne

- uzyskiwanie certyfikatów
- Pozyskiwanie funduszy europejskich
- Pozyskiwanie zewnętrznych źródeł finansowania
- Usprawnienie procesów produkcyjnych/świadczonych usług
- Możliwość współpracy na linii nauka-biznes

Usługi doradcze

- uzyskiwanie certyfikatów
- Pozyskiwanie funduszy europejskich
- Pozyskiwanie zewnętrznych źródeł finansowania
- Usprawnienie procesów produkcyjnych/świadczonych usług
- Możliwość współpracy na linii nauka-biznes

Usługi szkoleniowe

- uzyskiwanie certyfikatów
- Usprawnienie procesów produkcyjnych/świadczonych usług
- Możliwość współpracy na linii nauka-biznes

Usługi proinnowacyjne

- identyfikacja możliwych technologii
- opracowanie dokumentacji wdrożenia innowacji
- pośrednictwo w kontaktach z dostawcą technologii
- asysta we wdrożeniu technologii
- certyfikacja rozwiązań/ technologii/ produktów

Usługi w zakresie wsparcia technicznego

- Udostępnianie powierzchni biurowej
- Udostępnianie usług technicznych (m.in. recepcja, sprzęt oraz oprogramowanie komputerowe)
- Udostępnianie infrastruktury badawczo-rozwojowej

Opis instytucji

Instytut Ceramiki i Materiałów Budowlanych jest trwałą i ważną częścią polskiego środowiska naukowo-badawczego łączącego wysoki poziom badań naukowych z wdrażaniem tych osiągnięć do praktyki przemysłowej.

Grupa docelowa

- Osoby fizyczne – klienci indywidualni (z wyłączeniem grup 2. i 3.)
- Przedsiębiorstwa z segmentu MMŚP (do 250 pracowników)
- Przedsiębiorstwa duże (pow. 250 pracowników)
- Instytucje naukowe lub badawcze
- Inne Instytucje Otoczenia Biznesu

Realizowane projekty

Obecnie brak

RIS



DANE TELEADRESOWE

ADRES: ul. Cementowa 8, 31-983 Kraków

TEL: 12 683 79 00

EMAIL: info.krakow@icimb.pl

WWW: <http://icimb.pl/>

INSTYTUT FARMAKOLOGII PAN

Świadczone usługi

Usługi informacyjne

Usługi szkoleniowe

Usługi proinnowacyjne

- badania

Opis instytucji

Instytut od wielu lat współpracuje z polską branżą farmaceutyczną. Współpraca ta polega na prowadzeniu badań naukowych i testowaniu nowych leków, jak również na prowadzeniu wykładów i szkoleń z farmakologii.

Grupa docelowa

- Przedsiębiorstwa z segmentu MMŚP (do 250 pracowników)
- Przedsiębiorstwa duże (pow. 250 pracowników)
- Instytucje naukowe lub badawcze

Realizowane projekty

Obecnie brak

RIS



DANE TELEADRESOWE

ADRES: ul. Smętna 12, 31-343 Kraków

TEL: 48 12 662 32 20,

48 12 637 40 22

EMAIL: ifpan@if-pan.krakow.pl

WWW: www.if-pan.krakow.pl

INSTYTUT GOSPODARKI SUROWCAMI MINERALNYMI I ENERGIAŁ PAN

Świadczone usługi

Usługi informacyjne

- Zarządzanie zasobami ludzkimi
- Pozyskiwanie funduszy europejskich
- Pozyskiwanie zewnętrznych źródeł finansowania
- Pozyskiwanie nowych dostawców i kooperantów
- Promocja i marketing
- Umiejętności osobiste/miękkie (np.: autoprezentacja, negocjacje)

Usługi doradcze

- Analiza rynku
- Pozyskiwanie funduszy europejskich
- Pozyskiwanie zewnętrznych źródeł finansowania
- Pozyskiwanie nowych dostawców i kooperantów
- Możliwość współpracy na linii nauka-biznes

Usługi proinnowacyjne

- audyt innowacyjności / audyt technologiczny
- analiza rynku
- wycena rynkowa innowacji
- pośrednictwo w kontaktach z dostawcą technologii

Opis instytucji

Instytut jest placówką naukowo-badawczą, prowadzącą kompleksowe badania związane z szeroką rozumianą problematyką gospodarki surowcami mineralnymi, poczynając od prognozy możliwości pozyskania surowców aż do strategii i oceny gospodarki surowcami w gospodarce krajowej na tle uwarunkowań rynku światowego.

Grupa docelowa

- Osoby fizyczne – klienci indywidualni (z wyłączeniem grup 2. i 3.)
- Osoby fizyczne – klienci indywidualni (z wyłączeniem grup 2. i 3.)
- Przedsiębiorstwa duże (pow. 250 pracowników)
- Samorząd lokalny lub regionalny
- Instytucje publiczne lokalne, regionalne, krajowe
- Organizacje pozarządowe

Realizowane projekty

„Mała przedsiębiorczość”

RIS



DANE TELEADRESOWE

ADRES: ul. Wybickiego 7, 31-261 Kraków

TEL: 12 632 38 35

EMAIL: centrum@min-pan.krakow.pl

WWW: <https://min-pan.krakow.pl/>

INSTYTUT KATALIZY I FIZYKOCHEMII POWIERZCHNI IM. JERZEGO HABERA

Świadczone usługi

Usługi informacyjne

- Sposoby ochrony własności intelektualnej

Usługi szkoleniowe

- Sposoby ochrony własności intelektualnej

Usługi proinnowacyjne

- badania

Opis instytucji

Działalność Instytutu dotyczy szeroko rozumianej katalizy oraz chemii fizycznej zjawisk zachodzących w układach powierzchniowych typu ciało stałe/gaz, ciecz/gaz i ciało stałe/ciecz z naciskiem na znaczenie owych zjawisk dla procesów katalitycznych i układów koloidalnych.

Grupa docelowa

- Przedsiębiorstwa z segmentu MMŚP (do 250 pracowników)
- Przedsiębiorstwa duże (pow. 250 pracowników)
- Instytucje naukowe lub badawcze

Realizowane projekty

Obecnie brak

RIS



DANE TELEADRESOWE

ADRES: ul. Niezapominajek 8, 30-239
Kraków

TEL: +48126395101

EMAIL: ncikifp@cyf-kr.edu.pl

WWW: <http://www.ik-pan.krakow.pl/>

INSTYTUT MECHANIKI GÓROTWORU PAN

Świadczone usługi

Usługi informacyjne

Usługi proinnowacyjne

- badania

Opis instytucji

Działalność naukowa IMG PAN koncentruje się na badaniach podstawowych poznawczych oraz stosowanych. W znacznej mierze związana jest z ciągle aktualną problematyką naukową dotyczącą górnictwa, zwłaszcza w zakresie inżynierii bezpieczeństwa prowadzenia prac podziemnych i ich wpływu na środowisko.

Grupa docelowa

- Przedsiębiorstwa z segmentu MMŚP (do 250 pracowników)
- Przedsiębiorstwa duże (pow. 250 pracowników)
- Instytucje naukowe lub badawcze

Realizowane projekty

Obecnie brak

RIS



DANE TELEADRESOWE

ADRES: ul. Reymonta 27, 30-059 Kraków

TEL: +48 12 637 62 00

EMAIL: biuro12@img-pan.krakow.pl

WWW: <http://www.img-pan.krakow.pl/>

INSTYTUT METALURGII I INŻYNIERII MATERIAŁOWEJ IM. ALEKSANDRA KRUPKOWSKIEGO PAN

Świadczone usługi

informacyjne

Usługi proinnowacyjne

- badania

Opis instytucji

Działalność naukowo-badawcza placówki obejmuje cztery główne priorytety, tj.: materiały i technologie przyjazne dla środowiska; materiały amorficzne, nano- i mikrokryształiczne; materiały funkcjonalne; rozwijanie narzędzi badawczych i technik diagnostycznych.

Grupa docelowa

- Przedsiębiorstwa z segmentu MMŚP (do 250 pracowników)
- Przedsiębiorstwa duże (pow. 250 pracowników)
- Instytucje naukowe lub badawcze

Realizowane projekty

Obecnie brak

RIS



DANE TELEADRESOWE

ADRES: ul. Reymonta 25, 30-059 Kraków

TEL: 12 637 42 00

EMAIL: office@imim.pl

WWW: <http://imim.pl/>

INSTYTUT NAFTY I GAZU - PAŃSTWOWY INSTYTUT BADAWCZY

Świadczone usługi

Usługi informacyjne

Usługi proinnowacyjne

- badania

Opis instytucji

Instytut Nafty i Gazu - Państwowy Instytut badawczy jest jednostką pracującą na potrzeby przemysłu naftowego i gazowniczego.

Grupa docelowa

- z segmentu MMŚP (do 250 pracowników)
- Przedsiębiorstwa duże (pow. 250 pracowników)
- Instytucje naukowe lub badawcze

Realizowane projekty

Obecnie brak

RIS



DANE TELEADRESOWE

ADRES: ul. Lubicz 25A, 31-503 Kraków

TEL: 12 617 76 00

EMAIL: office@inig.pl

WWW: <https://inig.pl/>

INSTYTUT ODLEWNICTWA - FOUNDRY RESEARCH INSTITUTE

Świadczone usługi

Usługi informacyjne

- Szkolenia z zakresu IT

Usługi proinnowacyjne

- badania

Opis instytucji

Instytut Odlewnictwa (IOd) jest wiodącą jednostką państwową prowadzącą działalność naukowo-badawczą na rzecz przemysłu odlewniczego w Polsce pod nadzorem Ministerstwa Rozwoju.

Grupa docelowa

- Przedsiębiorstwa z segmentu MMŚP (do 250 pracowników)
- Przedsiębiorstwa duże (pow. 250 pracowników)
- Instytucje naukowe lub badawcze

Realizowane projekty

Obecnie brak

RIS



DANE TELEADRESOWE

ADRES: ul. Zakopiańska 73, 30-418 Kraków

TEL: +48 12 26 18 324

EMAIL: iod@iod.krakow.pl

WWW: <http://iod.krakow.pl/>

INSTYTUT PRZEMYSŁU SKÓRZANEGO ODDZIAŁ W KRAKOWIE

Świadczone usługi

- Usługi informacyjne
Usługi proinnowacyjne
- badania

Opis instytucji

Przedmiotem podstawowej działalności Instytutu Przemysłu Skórzanego jest prowadzenie badań naukowych i prac rozwojowych w zakresie garbarstwa, obuwnictwa i futrzarstwa a także innowacyjnych materiałów i tworzyw wykorzystywanych w przemyśle wyrobów skórzanych i w obuwnictwie.

Grupa docelowa

- Przedsiębiorstwa z segmentu MMŚP (do 250 pracowników)
- Przedsiębiorstwa duże (pow. 250 pracowników)
- Instytucje naukowe lub badawcze

Realizowane projekty

Przygotowania firmy do wdrożenia systemów zarządzania jakością wg ISO 9001 oraz zarządzania środowiskowego

RIS



DANE TELEADRESOWE

ADRES: ul. Zakopiańska 9, 30-418 Kraków

TEL: 12 266 35 11

EMAIL: oddzial@ips.krakow.pl

WWW: <http://www.ips.krakow.pl/>

INSTYTUT ZAAWANSOWANYCH TECHNOLOGII WYTWARZANIA

Świadczone usługi

Usługi informacyjne

- Analiza rynku
- Zarządzanie zasobami ludzkimi
- Sposoby ochrony własności intelektualnej
- Handel zagraniczny i współpraca międzynarodowa
- Pozyskiwanie funduszy europejskich
- Pozyskiwanie zewnętrznych źródeł finansowania
- Pozyskiwanie nowych dostawców i kooperantów
- Możliwość współpracy na linii nauka-biznes
- uzyskiwanie certyfikatów
- Usprawnienie procesów produkcyjnych/świadczonych usług

Usługi doradcze

- Opracowanie biznes planu, modelu biznesowego
- Analiza rynku
- Zarządzanie zasobami ludzkimi
- Sposoby ochrony własności intelektualnej
- uzyskiwanie certyfikatów
- Pozyskiwanie funduszy europejskich
- Pozyskiwanie zewnętrznych źródeł finansowania
- Możliwość współpracy na linii nauka-biznes
- Pozyskiwanie nowych dostawców i kooperantów

Usługi szkoleniowe

- uzyskiwanie certyfikatów
- Możliwość współpracy na linii nauka-biznes

Usługi proinnowacyjne

- audyt innowacyjności / audyt technologiczny
- analiza rynku
- testy rynkowe prototypów
- identyfikacja możliwych technologii
- opracowanie dokumentacji wdrożenia innowacji
- pośrednictwo w kontaktach z dostawcą technologii
- asysta we wdrożeniu technologii
- certyfikac

Usługi w zakresie wsparcia technicznego

- Udostępnianie powierzchni biurowej
- Udostępnianie infrastruktury badawczo-rozwojowej

Usługi inne

- realizacja badań technicznych

Opis instytucji

Instytut Zaawansowanych Technologii Wytwarzania w Krakowie jest instytutem badawczym, specjalizującym się w technologiach obróbki skrawaniem i ścierniej, technologiach niekonwencjonalnych, inżynierii materiałowej, metrologii technicznej, montażu i automatyzacji procesów wytwarzania.

Grupa docelowa

- Osoby fizyczne – klienci indywidualni (z wyłączeniem grup 2. i 3.)
- Studenci
- Absolwenci (do 2 lat po skończeniu studiów)
- Przedsiębiorstwa z segmentu MMŚP (do 250 pracowników)
- Przedsiębiorstwa duże (pow. 250 pracowników)
- Instytucje naukowe lub badawcze
- Inne Instytucje Otoczenia Biznesu

Realizowane projekty

Obecnie brak

RIS



DANE TELEADRESOWE

ADRES: ul. Wrocławska 37A

TEL: +48 12 63-17-100

EMAIL: ios@ios.krakow.pl

WWW: <http://www.ios.krakow.pl/>

INSTYTUT ZOOLOGII PIB

Świadczone usługi

Usługi informacyjne

Usługi proinnowacyjne

- badania

Opis instytucji

Przedmiotem działania Instytutu jest prowadzenie badań naukowych i prac rozwojowych w zakresie produkcji zwierzęcej i kształtowania środowiska rolniczego. Działalność ta ukierunkowana jest na bieżące i perspektywiczne potrzeby produkcji taniej i bezpiecznej żywności w warunkach przyjaznych dla zwierząt i środowiska, a także wykorzystanie zwierząt gospodarskich dla celów biomedycznych.

Grupa docelowa

- Przedsiębiorstwa z segmentu MMŚP (do 250 pracowników)
- Przedsiębiorstwa duże (pow. 250 pracowników)
- Instytucje naukowe lub badawcze

Realizowane projekty

Obecnie brak

RIS



DANE TELEADRESOWE

ADRES: ul. Krakowska 1, 32-083 Balice

TEL: 12 357 27 00, 12 357 28 00

EMAIL:

WWW: <http://www.izoo.krakow.pl/>

KRAJOWY INSTYTUT POLITYKI PRZESTRZENNEJ I MIESZKALNICTWA

Świadczone usługi

Usługi informacyjne

Usługi proinnowacyjne

- badania

Opis instytucji

Zasadniczą misją Instytutu o charakterze strategicznym jest służyć polskiemu społeczeństwu poprzez wspieranie władz państwowych oraz samorządowych (szczebla regionalnego i lokalnego) w procesie optymalnego zarządzania miastami i ich obszarami funkcjonalnymi, a także szeroko pojętym kształtowaniem przestrzeni oraz rozwojem lokalnym i regionalnym.

Grupa docelowa

- Przedsiębiorstwa z segmentu MMŚP (do 250 pracowników)
- Przedsiębiorstwa duże (pow. 250 pracowników)
- Instytucje naukowe lub badawcze

Realizowane projekty

Przeprowadzenie analizy nt. postrzegania partnerstwa publiczno-prywatnego przez przedstawicieli instytucji publicznych przewidzianego do współfinansowania z środków Programu Operacyjnego Pomoc Techniczna na lata 2014-2020

RIS



DANE TELEADRESOWE

ADRES: ul. Cieszyńska 2, 30-015 Kraków

TEL: +48 12 634-29-53

EMAIL: sekretariat@irm.krakow.pl

WWW: <http://irm.krakow.pl/>

OŚRODEK BADAWCZO-ROZWOJOWY GÓRNICICTWA SUROWCÓW CHEMICZNYCH CHEMKOP

Świadczone usługi

Usługi informacyjne

Usługi proinnowacyjne

- badania

Opis instytucji

CHEMKOP zaangażowany jest w przedsięwzięcia o znaczeniu makroekonomicznym (np. badania, projektowanie i nadzór nad realizacją części podziemnej Kawernowego Podziemnego Magazynu Gazu w Mogilnie). Swoją ofertę kieruje również do społeczności lokalnych i gmin, m. in. w dziedzinie ochrony środowiska, hydrogeologii czy gospodarki komunalnej.

Grupa docelowa

- Przedsiębiorstwa z segmentu MMŚP (do 250 pracowników)
- Przedsiębiorstwa duże (pow. 250 pracowników)
- Instytucje naukowe lub badawcze

Realizowane projekty

Obecnie brak

RIS
**DANE TELEADRESOWE**

ADRES: ul. J. Wybickiego 7, 31-261 Kraków

TEL: 012 633 60 75

EMAIL: kazimierz.gaska@chemkop.pl

WWW: <http://chemkop.pl/>

INKUBATORY PRZEDSIĘBIORCZOŚCI

Inkubatory przedsiębiorczości to instytucje, których głównym celem jest wspieranie przedsiębiorczości. Funkcje i szczegółowe cele Inkubatorów Przedsiębiorczości zależą od grupy docelowej, do której skierowany jest dany inkubator. Mogą to być małe i średnie przedsiębiorstwa, młodzież i studenci, czy podmioty społecznej ekonomii.⁹

W Małopolsce można zidentyfikować 7 takich instytucji (nie wliczając do nich Akademickich Inkubatorów Przedsiębiorczości, czyli AIP) i są to:

1. Bink Plus Inkubator Biznesowy	s.71
2. HUB:RAUM	s.72
3. Inkubator Centrum Transferu Ekotechnologii	s.73
4. Nowosądecki Inkubator Przedsiębiorczości	s.74
5. P&B Incubator	s.75
6. Plantacja Biznesu	s.76
7. RISE Wirtualne Biuro	s.77

Wśród instytucji, które obok innych swoich funkcji pełnią również funkcję Inkubatorów Przedsiębiorczości znajdują się:

1. Centrum Biznesu Małopolski Zachodniej	s.81
2. Fundacja Promocji Gospodarczej Regionu Krakowskiego	s.85
3. Izba Rzemiosła i Przedsiębiorczości	s.24
4. Centrum Transferu Technologii Fundacja Progress & Business	s.35
5. Krakowski Park Technologiczny	s.29

⁹ *Słownik innowacji – Leksykon haseł* [dostęp: 24.11.2017]

BINK PLUS INKUBATOR BIZNESOWY

Świadczone usługi

Usługi doradcze

- Opracowanie biznes planu, modelu biznesowego
- Promocja i marketing
- Księgowość i rachunkowość
- Regulacje prawne

Usługi szkoleniowe

- Zasady zakładania przedsiębiorstw
- Promocja i marketing
- Sposoby ochrony własności intelektualnej

Usługi proinnowacyjne

- analiza rynku

Usługi finansowe

- usługi pożyczkowe

Usługi w zakresie wsparcia technicznego

- Udostępnianie usług technicznych (m.in. recepcja, sprzęt oraz oprogramowanie komputerowe)

Opis instytucji

Bink + to program, który pomaga przedsiębiorcom rozpocząć, finansować i rozwijać nowe pomysły biznesowe i przedsięwzięcia technologiczne. Wspomaga różne pomysły na biznes i platformy technologiczne. Swoim programem firma zapewnia kompleksowy zestaw usług i infrastruktury, umożliwiającą nowym firmom szybsze wejście na rynek i przyciągnięcia kapitału inwestycyjnego.

Grupa docelowa

- Studenci
- Absolwenci (do 2 lat po skończeniu studiów)
- Przedsiębiorstwa z segmentu MMŚP (do 250 pracowników)
- Przedsiębiorstwa duże (pow. 250 pracowników)

Realizowane projekty

Obecnie brak

RIS



DANE TELEADRESOWE

ADRES: ul. Joselewicza 21, 31-031 Kraków

TEL: 48695187875

EMAIL: binkplus@gmail.com

WWW: www.binkplus.pl/pl

HUB:RAUM

Świadczone usługi

Usługi informacyjne

- Finanse i prawo podatkowe

Usługi doradcze

- Finanse i prawo podatkowe

Usługi proinnowacyjne

- inkubacja przedsiębiorstw

Usługi w zakresie wsparcia technicznego

- Udostępnianie powierzchni biurowej

Opis instytucji

Hub:raum Krakow to akcelerator dedykowany początkującym start-upom oraz kreatywnym jednostkom. Oferuje kompleksowe wsparcie w czterech obszarach: finansowania, zapewnienia przestrzeni do pracy, doradztwa mentorów i ekspertów oraz dostępu do zasobów Deutsche Telekom.

Grupa docelowa

- Studenci
- Absolwenci (do 2 lat po skończeniu studiów)
- Przedsiębiorstwa z segmentu MMŚP (do 250 pracowników)
- Przedsiębiorstwa duże (pow. 250 pracowników)

Realizowane projekty

IOT ACADEMY

RIS



DANE TELEADRESOWE

ADRES: ul. Przemysłowa 12, 30-701 Kraków

TEL:

EMAIL: hello@hubraum.com

WWW: <https://www.hubraum.com/>

INKUBATOR CENTRUM TRANSFERU EKOTECHNOLOGII

Świadczone usługi

Usługi doradcze

- Zasady zakładania przedsiębiorstw

Usługi szkoleniowe

- Zasady zakładania przedsiębiorstw
- Regulacje prawne

Usługi w zakresie wsparcia technicznego

- Udostępnianie powierzchni biurowej
- Udostępnianie usług technicznych (m.in. recepcja, sprzęt oraz oprogramowanie komputerowe)

Usługi inne

- Szkolenia specjalistyczne z zakresu zarządzania projektami, transferu technologii, przedsiębiorczości

Opis instytucji

Celem projektu jest promocja przedsiębiorczości akademickiej opartej na komercjalizacji badań naukowych, transferze technologii w dziedzinie nauk przyrodniczych a w szczególności rolnictwa, ochrony środowiska i gospodarki odpadami.

Grupa docelowa

- Studenci
- Absolwenci (do 2 lat po skończeniu studiów)

Realizowane projekty

Obecnie brak

RIS



DANE TELEADRESOWE

ADRES: ul. Piłsudskiego 73, 32-050 Skawina

TEL: 48 12 252 77 77

EMAIL: kontakt@ctet.pl

WWW: www.centrumtransferu.pl

NOWOSĄDECKI INKUBATOR PRZEDSIĘBIORCZOŚCI

Świadczone usługi

Usługi doradcze

- Księgowość i rachunkowość
- Organizacja logistyczna
- Regulacje prawne

Usługi szkoleniowe

- Zasady zakładania przedsiębiorstw
- Zarządzanie zasobami ludzkimi
- Umiejętności menadżerskie
- Promocja i marketing

Usługi w zakresie wsparcia technicznego

- Udostępnianie usług technicznych (m.in. recepcja, sprzęt oraz oprogramowanie komputerowe)
- Udostępnianie powierzchni biurowej

Opis instytucji

Działanie Inkubatora nastawione jest na wspomaganie nowopowstałych i pomoc w rozwoju istniejących firm.

Grupa docelowa

- Przedsiębiorstwa z segmentu MMŚP (do 250 pracowników)

Realizowane projekty

"Mój szef to ja!"

RIS



DANE TELEADRESOWE

ADRES: ul. Wyspiańskiego 13, 33-300 Nowy Sącz

TEL: 18 442 35 69

EMAIL: ekuba@inkubator.nowysacz.pl

WWW: www.inkubator.nowysacz.pl

P&B INCUBATOR

Świadczone usługi

Usługi informacyjne

- Promocja i marketing
- Pozyskiwanie zewnętrznych źródeł finansowania

Usługi doradcze

- Zasady zakładania przedsiębiorstw
- Regulacje prawne

Usługi szkoleniowe

- Opracowanie biznes planu, modelu biznesowego
- Zasady zakładania przedsiębiorstw
- Sposoby ochrony własności intelektualnej

Usługi w zakresie wsparcia technicznego

- Udostępnianie powierzchni biurowej

Opis instytucji

Jeden z pierwszych w naszym kraju inkubatorów technologicznych z misją udzielania wszechstronnej pomocy w wejściu na rynek nowym krajowym przedsiębiorstwom prywatnym. Szczególnie przedsięwzięć z sektora zaawansowanych technologii, takich jak technologie informatyczne i telekomunikacyjne, technologie czyste ekologicznie, elektronika i mechatronika.

Grupa docelowa

- Przedsiębiorstwa z segmentu MMŚP (do 250 pracowników)
- Przedsiębiorstwa duże (pow. 250 pracowników)

Realizowane projekty

Obecnie brak

RIS



DANE TELEADRESOWE

ADRES: ul. Rydla 18, 30-130 Kraków

TEL: 12 636 87 87

EMAIL: office@pbincubator.eu

WWW: www.pbincubator.eu

PLANTACJA BIZNESU

Świadczone usługi

Usługi informacyjne

- Promocja i marketing
- Pozyskiwanie zewnętrznych źródeł finansowania

Usługi doradcze

- Finanse i prawo podatkowe
- Księgowość i rachunkowość

Usługi szkoleniowe

- Zarządzanie zasobami ludzkimi
- Zasady zakładania przedsiębiorstw

Usługi proinnowacyjne

- asysta we wdrożeniu technologii
- analiza rynku
- wsparcie finansowe fazy B+R

Usługi w zakresie wsparcia technicznego

- Udostępnianie powierzchni biurowej
- Udostępnianie usług technicznych (m.in. recepcja, sprzęt oraz oprogramowanie komputerowe)

Opis instytucji

PB wspiera realizację projektów biznesowych z dziedziny informatyki i telekomunikacji oraz pozostałych obszarów tematycznych, w których można zastosować rozwiązania IT/ICT. Poprzez kompleksowe doradztwo oraz inwestycje kapitałowe, uczestniczy w tworzeniu i rozwijaniu innowacyjnych firm i przedsięwzięć.

Grupa docelowa

- Osoby fizyczne – klienci indywidualni (z wyłączeniem grup 2. i 3.)

Realizowane projekty

Obecnie brak

RIS



DANE TELEADRESOWE

ADRES: ul. Przemysłowa 6, 33-100 Tarnów

TEL: (14) 636 12 34

EMAIL:

inkubator@fundacjanowetechnologie.pl

WWW:

www.fundacjanowetechnologie.pl/inkubator/

RISE WIRTUALNE BIURO

Świadczone usługi

Usługi informacyjne

- Zasady zakładania przedsiębiorstw
- Opracowanie biznes planu, modelu biznesowego
- Internacjonalizacja działalności
- Finanse i prawo podatkowe

Usługi doradcze

- Zasady zakładania przedsiębiorstw
- Opracowanie biznes planu, modelu biznesowego
- Internacjonalizacja działalności
- Finanse i prawo podatkowe

Usługi proinnowacyjne

- inkubacja przedsiębiorstw

Usługi w zakresie wsparcia technicznego

- Udostępnianie powierzchni biurowej
- Udostępnianie usług technicznych (m.in. recepcja, sprzęt oraz oprogramowanie komputerowe)

Opis instytucji

Poza wirtualnym biurem oraz stanowiskami w pracowni coworkingowej, oferuje również pomoc przy wprowadzaniu nowych usług na rynek oraz obsługę księgową.

Grupa docelowa

- Przedsiębiorstwa z segmentu MMŚP (do 250 pracowników)

Realizowane projekty

Opis instytucji

RIS



DANE TELEADRESOWE

ADRES: ul. Królewska 65A/1, 30-081 Kraków

ul. Lindego 1C, 30-148 Kraków

TEL: 12 378 42 67

12 378 42 61

EMAIL: biuro@rise.pl, **WWW:** www.rise.pl

OŚRODKI PRZEDSIĘBIORCZOŚCI

Ośrodki przedsiębiorczości są to jednostki organizacyjne, które mają na celu wspieranie rozwoju przedsiębiorczości w danym regionie.¹⁰ Są to organizacje, Centra Biznesu, czy fundacje.

W Małopolsce można wymienić 14 takich jednostek i są to:

1. #OMGKRK	s.79
2. Business Center Club - Loża Małopolska	s.80
3. Centrum Biznesu Małopolski Zachodniej	s.81
4. Centrum Doradztwa Rolniczego w Krakowie	s.82
5. Czytelnia Inforamcji Biznesowej i Europejskiej Wojewódzkiej Biblioteki Publicznej	s.83
6. Fundacja Nowe Technologie	s.84
7. Centrum Transferu Technologii Fundacja Progress & Business	s.85
8. Fundacja Rozwoju Regionu Rabka	s.86
9. Fundacja Warsztat innowacji Społecznych	s.87
10. Małopolski Instytut Samorządu Terytorialnego i Administracji	s.88
11. Małopolskie Centrum Przedsiębiorczości	s.89
12. Punkt Informacyjny ENTERPRISE EUROPE NETWORK	s.90
13. Samorządowe Centrum Przedsiębiorczości i Rozwoju	s.91
14. Stowarzyszenie Samorządowe Centrum Przedsiębiorczości i Rozwoju	s.92

Wśród instytucji, które obok innych swoich funkcji pełnią również funkcję Ośrodków Przedsiębiorczości znajdują się:

1. Chrzeanowska Izba Gospodarcza	s.19
2. Izba Rzemiosła i Przedsiębiorczości	s.24

¹⁰ <http://www.poranny.pl/wiadomosci/lapy/art/5275522,osrodek-przedsiębiorczości-wsparciem-lokalnego-biznesu.id,t.html>

#OMGKRK

Świadczone usługi

Usługi doradcze

- Zasady zakładania przedsiębiorstw
- Internacjonalizacja działalności
- Finanse i prawo podatkowe
- Zarządzanie zasobami ludzkimi
- Sposoby ochrony własności intelektualnej
- uzyskiwanie certyfikatów
- Pozyskiwanie nowych dostawców i kooperantów

Usługi szkoleniowe

- Opracowanie biznes planu, modelu biznesowego
- Księgowość i rachunkowość
- Analiza rynku
- Promocja i marketing
- Szkolenia z zakresu IT
- Umiejętności osobiste/miękkie (np.: autoprezentacja, negocjacje)
- Umiejętności menadżerskie
- Organizacja logistyczna
- Usprawnienie procesów produkcyjnych/świadczonych usług

Usługi proinnowacyjne

- audyt innowacyjności / audyt technologiczny
- analiza rynku
- testy rynkowe prototypów

Usługi w zakresie wsparcia technicznego

- Udostępnianie powierzchni biurowej
- Udostępnianie usług technicznych (m.in. recepcja, sprzęt oraz oprogramowanie komputerowe)
- Udostępnianie infrastruktury badawczo-rozwojowej

Opis instytucji

OMGKRK jest społecznością startupową w Krakowie. Jest zatem integralną grupą ludzi, której wspólnym celem jest budowanie innowacyjnych produktów opartych na technologii, a jednocześnie promowanie Krakowa i Polski na całym świecie.

Grupa docelowa

- Studenci
- Absolwenci (do 2 lat po skończeniu studiów)

Realizowane projekty

Krakow Enterprise Mondays

Zurkow StartUp Festival

RIS



DANE TELEADRESOWE

ADRES: ul. Podole 60, 30-394 Kraków

TEL: 577 181 890

EMAIL: pawel@omgkrk.com

WWW: <http://www.omgkrk.com/>



BUSINESS CENTER CLUB - ŁOŻA MAŁOPOLSKA

Świadczone usługi

Usługi informacyjne

- Finanse i prawo podatkowe
- Regulacje prawne
- Promocja i marketing

Usługi doradcze

- Finanse i prawo podatkowe
- Sposoby ochrony własności intelektualnej
- Umiejętności menadżerskie
- Regulacje prawne

Opis instytucji

BCC założony został jako organizacja przedsiębiorców (osób i firm), promująca działalność swoich członków, popierająca przedsiębiorczość i gospodarkę rynkową. Realizując swoje cele BCC współpracuje z innymi organizacjami: państwowymi, społecznymi i prywatnymi, które opowiadają się za prorynkową przebudową polskiej gospodarki.

Grupa docelowa

- Osoby fizyczne – klienci indywidualni (z wyłączeniem grup 2. i 3.)
- Przedsiębiorstwa z segmentu MMŚP (do 250 pracowników)

Realizowane projekty

„Biznes.Trendy.Małopolska”
miesięcznik wydawany przez
Małopolska Agencję Rozwoju
Regionalnego SA

RIS



DANE TELEADRESOWE

ADRES: ul. Słowackiego 15A/8, 30-087
Kraków

TEL: +48 509 43 51 25

EMAIL: biuro@bccmalopolska.pl

WWW: www.bccmalopolska.pl

CENTRUM BIZNESU MAŁOPOLSKI ZACHODNIEJ

Świadczone usługi

Usługi informacyjne

- Zasady zakładania przedsiębiorstw
- Opracowanie biznes planu, modelu biznesowego
- Pozyskiwanie funduszy europejskich
- Umiejętności osobiste/miękkie (np.: autoprezentacja, negocjacje)

Usługi doradcze

- Zasady zakładania przedsiębiorstw
- Opracowanie biznes planu, modelu biznesowego
- Pozyskiwanie funduszy europejskich
- Umiejętności osobiste/miękkie (np.: autoprezentacja, negocjacje)

Usługi szkoleniowe

- Księgowość i rachunkowość
- Pozyskiwanie funduszy europejskich

Usługi proinnowacyjne

- inkubacja przedsiębiorstw

Usługi finansowe

- usługi pożyczkowe

Usługi w zakresie wsparcia technicznego

- Udostępnianie powierzchni biurowej

Usługi inne

- Dofinansowania na otwarcie działalności gospodarczej

Opis instytucji

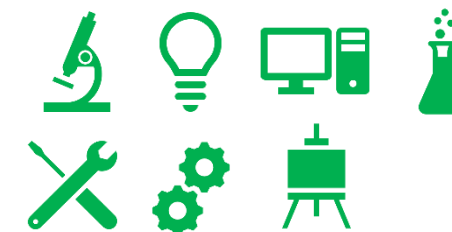
Centrum powstało jako wspólna inicjatywa Miasta Oświęcim, Gminy Oświęcim, Powiatu Oświęcimskiego, Małopolskiej Agencji Rozwoju Regionalnego oraz Fundacji Gospodarczej Regionu Krakowskiego. Celem działalności CBMZ jest realizacja przedsięwzięć dających nowe możliwości rozwoju gospodarczego Małopolski Zachodniej.

Grupa docelowa

- Osoby fizyczne – klienci indywidualni (z wyłączeniem grup 2. i 3.)
- Studenci
- Absolwenci (do 2 lat po skończeniu studiów)
- Przedsiębiorstwa z segmentu MMŚP (do 250 pracowników)
- Samorząd lokalny lub regionalny
- Organizacje pozarządowe
- Inne Instytucje Otoczenia Biznesu

Realizowane projekty

Aktywna młodzież Małopolski Zachodniej
 "Czas na biznes" w Małopolsce Zachodniej
 Fundusz pożyczkowy - wsparcie dla przedsiębiorczych z EFRR
 "Młodzi, aktywni, samodzielni" - od stycznia 2018 r.

RIS**DANE TELEADRESOWE**

ADRES: ul. Unii Europejskiej 10, 32-600 Oświęcim

TEL: 33 844 73 44

EMAIL: cbmz@cbmz.pl

WWW: www.cbmz.pl

CENTRUM DORADZTWA ROLNICZEGO W KRAKOWIE

Świadczone usługi

Usługi szkoleniowe

- Finanse i prawo podatkowe
- Promocja i marketing
- Księgowość i rachunkowość
- Zarządzanie zasobami ludzkimi
- Zasady zakładania przedsiębiorstw

Opis instytucji

Zakres zadań centrum to m.in.: przygotowywanie i przekazywanie ośrodkom doradztwa materiałów informacyjnych i szkoleniowych, opracowywanie analiz i prognoz w zakresie doradztwa rolniczego, prowadzenie szkoleń dla pracowników ośrodków doradztwa, czy też koordynowanie zadań w zakresie rolnictwa ekologicznego wykonywanych przez ośrodki doradztwa.

Grupa docelowa

- Osoby fizyczne – klienci indywidualni (z wyłączeniem grup 2. i 3.)
- Przedsiębiorstwa z segmentu MMŚP (do 250 pracowników)

Realizowane projekty

„Komercjalizacja działalności LGD formą budowy potencjału organizacyjnego”

RIS



DANE TELEADRESOWE

ADRES: ul. Meiselsa 1, 31-063 Kraków

TEL: 12 424 05 00

EMAIL: krakow@cdr.gov.pl

WWW: www.cdrkursy.edu.pl/cdr

CZYTELNIA INFORMACJI BIZNESOWEJ I EUROPEJSKIEJ WOJEWÓDZKIEJ BIBLIOTEKI

Świadczone usługi

Usługi informacyjne

- Zasady zakładania przedsiębiorstw
- Opracowanie biznes planu, modelu biznesowego
- Zasady zakładania przedsiębiorstw
- Opracowanie biznes planu, modelu biznesowego
- Internacjonalizacja działalności
- Finanse i prawo podatkowe
- Księgowość i rachunkowość
- Analiza rynku
- Zarządzanie zasobami ludzkimi
- Sposoby ochrony własności intelektualnej
- Regulacje prawne
- uzyskiwanie certyfikatów
- Handel zagraniczny i współpraca międzynarodowa
- Pozyskiwanie funduszy europejskich
- Pozyskiwanie zewnętrznych źródeł finansowania
- Pozyskiwanie nowych dostawców i kooperantów
- Promocja i marketing
- Szkolenia z zakresu IT
- Umiejętności osobiste/miękkie (np.: autoprezentacja, negocjacje)
- Umiejętności menadżerskie
- Organizacja logistyczna
- Usprawnienie procesów produkcyjnych/świadczonych usług
- Możliwość współpracy na linii nauka-biznes

Usługi doradcze

- Zasady zakładania przedsiębiorstw
- Regulacje prawne

Usługi szkoleniowe

- Umiejętności osobiste/miękkie (np.: autoprezentacja, negocjacje)
- Finanse i prawo podatkowe
- Zasady zakładania przedsiębiorstw
- Opracowanie biznes planu, modelu biznesowego
- Internacjonalizacja działalności
- Handel zagraniczny i współpraca międzynarodowa
- Pozyskiwanie funduszy europejskich
- Pozyskiwanie zewnętrznych źródeł finansowania
- Pozyskiwanie nowych dostawców i kooperantów
- Promocja i marketing
- Szkolenia z zakresu IT
- Umiejętności osobiste/miękkie (np.: autoprezentacja, negocjacje)
- Umiejętności menadżerskie
- Usprawnienie procesów produkcyjnych/świadczonych usług

Opis instytucji

Czytelnia Informacji Biznesowej i Europejskiej współpracuje z bibliotekami, punktami informacyjnymi, organizacjami studenckimi, instytucjami wspierającymi przedsiębiorczość oraz instytucjami związanymi z Unią Europejską. Współpraca ta polega na wymianie publikacji, uczestnictwie we wspólnych konferencjach i szkoleniach oraz pracy nad wspólnymi projektami.

Grupa docelowa

- Osoby fizyczne – klienci indywidualni (z wyłączeniem grup 2. i 3.)
- Studenci
- Absolwenci (do 2 lat po skończeniu studiów)
- Przedsiębiorstwa z segmentu MMŚP (do 250 pracowników)
- Przedsiębiorstwa duże (pow. 250 pracowników)
- Samorząd lokalny lub regionalny
- Instytucje publiczne lokalne, regionalne, krajowe
- Instytucje naukowe lub badawcze
- Organizacje pozarządowe
- Inne Instytucje Otoczenia Biznesu

Realizowane projekty

Światowy Tydzień
Przedsiębiorczości w Małopolsce
2017 – we współpracy z Urzędem
Marszałkowskim Województwa
Małopolskiego

RIS



DANE TELEADRESOWE

ADRES: ul. Rajska 1, 31-124 Kraków

TEL: 12 37-52-225

EMAIL: biznes@rajska.info

WWW: www.cibie.pl

FUNDACJA NOWE TECHNOLOGIE

Świadczone usługi

Usługi doradcze

- Pozyskiwanie zewnętrznych źródeł finansowania
- Pozyskiwanie funduszy europejskich
- Analiza rynku
- Szkolenia z zakresu IT

Usługi proinnowacyjne

- analiza rynku
- asysta we wdrożeniu technologii

Opis instytucji

Głównym zadaniem Fundacji jest działanie na rzecz rozwoju nowych technologii. Stara się to osiągnąć poprzez pomoc w uzyskiwaniu funduszy na działalność oraz we wdrażaniu technologii.

Grupa docelowa

- Przedsiębiorstwa z segmentu MMŚP (do 250 pracowników)

Realizowane projekty

„Plantacja Biznesu”

RIS



DANE TELEADRESOWE

ADRES: ul. Przemysłowa 6, 33-100 Tarnów

TEL: 14 636 12 34

EMAIL:

biuro@fundacjanowetehnologie.pl

WWW: www.fundacjanowetehnologie.pl

FUNDACJA PROMOCJI GOSPODARCZEJ REGIONU KRAKOWSKIEGO

Świadczone usługi

Usługi informacyjne

- Zasady zakładania przedsiębiorstw
- Opracowanie biznes planu, modelu biznesowego

Usługi doradcze

- Zasady zakładania przedsiębiorstw
- Opracowanie biznes planu, modelu biznesowego

Usługi proinnowacyjne

- inkubacja przedsiębiorstw

Usługi finansowe

- usługi pożyczkowe

Usługi w zakresie wsparcia technicznego

- Udostępnianie powierzchni biurowej

Opis instytucji

Fundacja zajmuje się promocją gospodarczą regionu poprzez wspieranie innowacyjności oraz rozwój gospodarki rynkowej.

Grupa docelowa

- Osoby fizyczne – klienci indywidualni (z wyłączeniem grup 2. i 3.)
- Studenci
- Absolwenci (do 2 lat po skończeniu studiów)
- Przedsiębiorstwa z segmentu MMŚP (do 250 pracowników)

Realizowane projekty

Centrum Polsko-Ukraińskiej Współpracy Gospodarczej

RIS



DANE TELEADRESOWE

ADRES: ul. Mrozowa 20A, 30-969 Kraków

TEL: 797-120-811

EMAIL: biuro@fpgrk.krakow.pl

WWW: www.fpgrk.krakow.pl

FUNDACJA ROZWOJU REGIONU RABKA

Świadczone usługi

Usługi informacyjne

- Zasady zakładania przedsiębiorstw
- Umiejętności menadżerskie
- Pozyskiwanie zewnętrznych źródeł finansowania
- Zarządzanie zasobami ludzkimi
- Pozyskiwanie funduszy europejskich
- Finanse i prawo podatkowe

Usługi finansowe

- usługi pożyczkowe

Opis instytucji

Fundacja Rozwoju Regionu Rabka powstała w wyniku przekształcenia Komitetu Regionalnego Polsko-Szwajcarskiego Programu Regionalnego. Jej zadaniem jest prowadzenie działalności na rzecz rozwoju regionu Rabki oraz wspomaganie wszelkich inicjatyw zmierzających do powstawania małych i średnich przedsiębiorstw, a także pomagania już istniejącym.

Grupa docelowa

- Osoby fizyczne – klienci indywidualni (z wyłączeniem grup 2. i 3.)
- Studenci
- Absolwenci (do 2 lat po skończeniu studiów)
- Przedsiębiorstwa z segmentu MMŚP (do 250 pracowników)

Realizowane projekty

Fundusz stypendialny
MOWES

"Mój szef to ja"

Podhalański przedsiębiorca

Fundusz pożyczkowy FRRR

Małopolska pożyczka

RIS



DANE TELEADRESOWE

ADRES: ul. Orkana 16b, 34-700 Rabka-Zdrój

TEL: 18 267 77 39

EMAIL: poczta@fundacja.region-rabka.pl

WWW: www.frrr.pl

FUNDACJA WARSZTAT INNOWACJI SPOŁECZNYCH

Świadczone usługi

Usługi informacyjne

- Pozyskiwanie zewnętrznych źródeł finansowania

Usługi doradcze

- Opracowanie biznes planu, modelu biznesowego
- Usprawnienie procesów produkcyjnych/świadczonych usług

Usługi szkoleniowe

- Opracowanie biznes planu, modelu biznesowego
- Promocja i marketing
- Umiejętności osobiste/miękkie (np.: autoprezentacja, negocjacje)
- Usprawnienie procesów produkcyjnych/świadczonych usług

Usługi proinnowacyjne

- analiza rynku
- testy rynkowe prototypów

Usługi w zakresie wsparcia technicznego

- Udostępnianie powierzchni biurowej

Opis instytucji

Warsztat Innowacji Społecznych to niezależna organizacja pozarządowa, która realizuje m. in. szereg projektów szkoleniowych w zakresie kompetencji przywódczych.

Realizowane projekty

Warsztat Innowacji Społecznych tworzy partnerstwo strategiczne z przestrzenią wspólnej pracy twórczej Wytwórnia, zlokalizowanej na Zabłociu – w centrum przemysłów kreatywnych Krakowa. Warsztaty "Zaprojektuj firmę", Szkolenia "Design thinking".

Grupa docelowa

- Osoby fizyczne – klienci indywidualni (z wyłączeniem grup 2. i 3.)
- Studenci
- Absolwenci (do 2 lat po skończeniu studiów)
- Przedsiębiorstwa z segmentu MMŚP (do 250 pracowników)
- Instytucje naukowe lub badawcze
- Organizacje pozarządowe
- Inne Instytucje Otoczenia Biznesu

RIS



DANE TELEADRESOWE

ADRES: ul. Ślusarska 9, 30-710 Kraków

TEL:

EMAIL: dawid.sobolak@warsztat.org.pl

WWW: <http://warsztat.org.pl/>

MAŁOPOLSKI INSTYTUT SAMORZĄDU TERYTORIALNEGO I ADMINISTRACJI

Świadczone usługi

Usługi doradcze

- Pozyskiwanie zewnętrznych źródeł finansowania

Usługi szkoleniowe

- Finanse i prawo podatkowe
- Regulacje prawne
- Promocja i marketing
- Księgowość i rachunkowość

Opis instytucji

Celem MISTiA jest wspieranie samorządności obywatelskiej rozumianej jako podstawowa forma demokracji. Wspomaga osoby, organizacje i środowiska, biorące udział w budowaniu społeczeństwa i państwa obywatelskiego.

Grupa docelowa

- Osoby fizyczne – klienci indywidualni (z wyłączeniem grup 2. i 3.)
- Samorząd lokalny lub regionalny
- Organizacje pozarządowe

Realizowane projekty

RATIO

MOWIES

Centrum Wspierania
Przedsiębiorczości 2

RIS



DANE TELEADRESOWE

ADRES: ul. Szlak 73A, 31-153 Kraków

TEL: 12 633 51 54

EMAIL: mistia@mistia.org.pl

WWW: www.beta.mistia.org.pl

MAŁOPOLSKIE CENTRUM PRZEDSIĘBIORCZOŚCI

Świadczone usługi

Usługi informacyjne

- Pozyskiwanie funduszy europejskich

Usługi szkoleniowe

- Pozyskiwanie funduszy europejskich

Usługi proinnowacyjne

- wsparcie finansowe fazy B+R
- wsparcie finansowe wdrożenia innowacji

Usługi inne

- Wsparcie realizowane w formie bezzwrotnej dotacji
- Rozliczanie i kontrola realizacji projektów dofinansowanych z funduszy unijnych w ramach RPO WM 2014-2020 oraz działalność szkoleniowa dla Beneficjentów w tym zakresie.

Opis instytucji

Małopolskie Centrum Przedsiębiorczości jest wojewódzką samorządową jednostką organizacyjną Województwa Małopolskiego powołaną 29 października 2007 roku. MCP realizuje - powierzone przez Sejmik oraz Zarząd Województwa Małopolskiego - zadania dotyczące m.in. wsparcia przedsiębiorczości, polityki społecznej i edukacji.

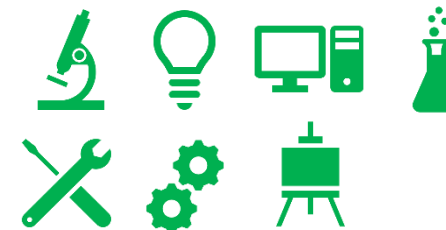
Grupa docelowa

- Przedsiębiorstwa z segmentu MMŚP (do 250 pracowników)
- Przedsiębiorstwa duże (pow. 250 pracowników)
- Instytucje naukowe lub badawcze
- Organizacje pozarządowe
- Inne Instytucje Otoczenia Biznesu

Realizowane projekty

RPO WM 2014-2020 w zakresie wsparcia przedsiębiorczości, polityki społecznej i edukacji.
Punkt Konsultacyjny
Małopolskiego Centrum
Przedsiębiorczości

RIS



DANE TELEADRESOWE

ADRES: ul. Jasnogórska 11, 31-358 Kraków

TEL: 12 376 91 00

EMAIL: sekretariat@mcp.malopolska.pl

WWW: <http://www.mcp.malopolska.pl/>

PUNKT INFORMACYJNY ENTERPRISE EUROPE NETWORK

Świadczone usługi

Usługi informacyjne

- Finanse i prawo podatkowe
- Handel zagraniczny i współpraca międzynarodowa
- Pozyskiwanie funduszy europejskich
- Internacjonalizacja działalności

Usługi doradcze

- Handel zagraniczny i współpraca międzynarodowa
- Pozyskiwanie funduszy europejskich
- Internacjonalizacja działalności
- Finanse i prawo podatkowe

Usługi szkoleniowe

- Pozyskiwanie funduszy europejskich

Opis instytucji

EEN oferuje małym i średnim przedsiębiorstwom kompleksowe usługi, które mają im pomóc w pełni rozwijać potencjał i zdolności innowacyjne. Ponadto Enterprise Europe Network jest pośrednikiem umożliwiającym instytucjom Unii Europejskiej pełniejszą orientację w potrzebach małych i średnich przedsiębiorstw.

Grupa docelowa

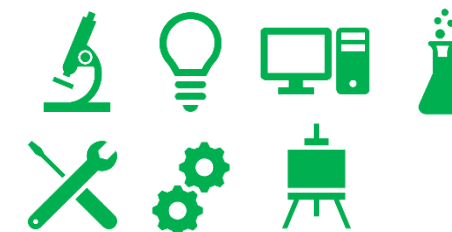
- Przedsiębiorstwa z segmentu MMŚP (do 250 pracowników)

Realizowane projekty

Bulietyn „EUROINFO”

Horyzont 2020

RIS



DANE TELEADRESOWE

ADRES: ul. Floriańska 3, 31-019 Kraków

TEL: 12 428 92 50

EMAIL: szkola@iph.krakow.pl

WWW: www.een.net.pl

SAMORZĄDOWE CENTRUM PRZEDSIĘBIORCZOŚCI I ROZWOJU

Świadczone usługi

Usługi doradcze

- Regulacje prawne
- Promocja i marketing
- Organizacja logistyczna
- Finanse i prawo podatkowe
- Opracowanie biznes planu, modelu biznesowego

Usługi szkoleniowe

- Opracowanie biznes planu, modelu biznesowego
- Pozyskiwanie zewnętrznych źródeł finansowania

Usługi finansowe

- usługi pożyczkowe

Opis instytucji

Celem działania Stowarzyszenia jest poprawa konkurencyjności lokalnej gospodarki, głównie poprzez wspieranie rozwoju małych i średnich firm, tworzenie nowych miejsc pracy i rozwój zasobów ludzkich.

Grupa docelowa

- Przedsiębiorstwa z segmentu MMŚP (do 250 pracowników)

Realizowane projekty

Obecnie brak

RIS



DANE TELEADRESOWE

ADRES: ul. Mickiewicza 175, 34-200 Sucha Beskidzka

TEL: +48 (33) 874-13-15

EMAIL: sekretariat@centrump-sucha.pl

WWW: www.funduszemalopolska.pl

STOWARZYSZENIE SAMORZĄDOWE CENTRUM PRZEDSIĘBIORCZOŚCI I ROZWOJU

Świadczone usługi

Usługi informacyjne

Usługi finansowe

- usługi pożyczkowe
- usługi poręczeniowe

Usługi w zakresie wsparcia technicznego

- Udostępnianie powierzchni biurowej

Opis instytucji

Celem stowarzyszenia jest m.in. wspieranie rozwoju indywidualnej przedsiębiorczości oraz procesów przekształceń własnościowych, popularyzacja wiedzy i osiągnięć naukowych oraz praktycznych w zakresie wspomagania przedsiębiorczości i ograniczenia bezrobocia.

Grupa docelowa

- Przedsiębiorstwa z segmentu MMŚP (do 250 pracowników)
- Osoby fizyczne – klienci indywidualni (z wyłączeniem grup 2. i 3.)

Realizowane projekty

Obecnie brak

RIS



DANE TELEADRESOWE

ADRES: ul. Mickiewicza 41, 34-200 Sucha Beskidzka

TEL: (33) 874 11 03

EMAIL: sekretariat@centrump-sucha.pl

WWW: www.owpsucha.iap.pl

AKADEMICKIE INKUBATORY PRZEDSIĘBIORCZOŚCI

Akademickie Inkubatory Przedsiębiorczości są utworzone przez inicjatywę danej uczelni wyższej. Ich celem jest przygotowanie do utworzenia oraz wstępnej oceny szans jej powodzenia na rynku.¹¹

W województwie małopolskim można wyróżnić ich 10, są to:

1. [AIP Krakowska Akademia im. A. Frycza-Modrzewskiego.....s.94](#)
2. [AIP Politechniki Krakowskiej.....s.95](#)
3. [AIP przy Państwowej Wyższej Szkole Zawodowej w Tarnowie.....s.96](#)
4. [AIP Uniwersytet Ekonomiczny.....s.97](#)
5. [AIP Uniwersytet Jagielloński.....s.98](#)
6. [AIP Uniwersytet Papieski JPII.....s.99](#)
7. [AIP Uniwersytet Rolniczy.....s.100](#)
8. [AIP Wyższa Szkoła Europejska im. Ks. J. Tischnera.....s.101](#)
9. [Akademicki Inkubator Przedsiębiorczości AGH.....s.102](#)
10. [Akademicki Inkubator Przedsiębiorczości Akademii Wychowania Fizycznego.....s.103](#)

Wśród instytucji, które obok innych swoich funkcji pełnią również funkcję Akademickich Inkubatorów Przedsiębiorczości Innowacji znajduje się:

1. [Akademickie Biuro Karier Wyższej Szkoły Turystyki i Ekologii.....s.107](#)

¹¹ Ośrodki innowacji i przedsiębiorczości w Polsce, PARP, Warszawa 2012

AIP KRAKOWSKA AKADEMIA IM. A. FRYCZA-MODRZEWSKIEGO

Świadczone usługi

Usługi informacyjne

- Zasady zakładania przedsiębiorstw
- Opracowanie biznes planu, modelu biznesowego

Usługi doradcze

- Zasady zakładania przedsiębiorstw
- Księgowość i rachunkowość
- Regulacje prawne

Usługi w zakresie wsparcia technicznego

- Udostępnianie powierzchni biurowej

Opis instytucji

Inkubator AIP KA Frycza-Modrzewskiego zlokalizowany jest przy Krakowskiej Akademii im. A. Frycza-Modrzewskiego. Celem jest m.in. świadczenie pomocy w założeniu i prowadzeniu własnej działalności gospodarczej.

Grupa docelowa

- Studenci

Realizowane projekty

Oobecnie brak

RIS



DANE TELEADRESOWE

ADRES: ul. Herlinga-Grudzińskiego 1A/13,
30-705 Kraków

TEL: 48515229775

EMAIL:

WWW: <http://aipkrakow.pl/krakowska-akademia/>

AIP POLITECHNIKI KRAKOWSKIEJ

Świadczone usługi

Usługi informacyjne

Usługi doradcze

- Zasady zakładania przedsiębiorstw
- Księgowość i rachunkowość

Usługi szkoleniowe

- Zasady zakładania przedsiębiorstw

Usługi proinnowacyjne

- audyt innowacyjności / audyt technologiczny
- inkubacja przedsiębiorstw

Usługi finansowe

- sieć aniołów biznesu

Usługi w zakresie wsparcia technicznego

- Udostępnianie powierzchni biurowej
- Udostępnianie powierzchni biurowej

Opis instytucji

Misją AIP PK jest szerzenie „ducha przedsiębiorczości” i tworzenie dogodnych warunków do kreowania, rozwijania i wdrażania innowacyjnych przedsięwzięć oraz pomoc młodym ludziom z pomysłem na własną działalność gospodarczą poprzez wspieranie nowopowstających firm innowacyjnych w początkowej fazie ich funkcjonowania na rynku.

Grupa docelowa

- Studenci
- Osoby fizyczne – klienci indywidualni (z wyłączeniem grup 2. i 3.)

Realizowane projekty

Program preinkubacji z AIP

RIS



DANE TELEADRESOWE

ADRES: ul. Lea 114/417-421, 33-332 Kraków

TEL: 12 374 37 63

EMAIL: inkubator@pk.edu.pl

WWW: www.aip.pk.edu.pl

AIP PRZY PAŃSTWOWEJ WYŻSZEJ SZKOLE ZAWODOWEJ W TARNOWIE

Świadczone usługi

Usługi informacyjne

Usługi doradcze

- Regulacje prawne
- Księgowość i rachunkowość
- Zasady zakładania przedsiębiorstw

Usługi szkoleniowe

- Umiejętności menadżerskie
- Umiejętności osobiste/miękkie (np.: autoprezentacja, negocjacje)
- Zasady zakładania przedsiębiorstw

Usługi finansowe

- fundusz zalążkowy, w tym pre-seed i seed

Usługi w zakresie wsparcia technicznego

- Udostępnianie powierzchni biurowej
- Udostępnianie usług technicznych (m.in. recepcja, sprzęt oraz oprogramowanie komputerowe)

Opis instytucji

AIP to inicjatywa zmierzająca do rozwoju przedsiębiorczości wśród młodych. Misją AIP jest pomoc młodym, przedsiębiorczym osobom w rozpoczęciu własnego biznesu. AIP umożliwiają każdej osobie, która ma pomysł na biznes założenie firmy najniższym kosztem, najszybciej i najłatwiej w Polsce, przy minimalnym ryzyku.

Grupa docelowa

- Studenci
- Absolwenci (do 2 lat po skończeniu studiów)

Realizowane projekty

AIP 2.0

„Erasmus dla młodych przedsiębiorców”

ZAKRĘĆ SIĘ NA BIZNES z AIP

RIS



DANE TELEADRESOWE

ADRES: ul. Mickiewicza 8, 33-100 Tarnów

TEL: 14 63 16 627

EMAIL: aiptarnow@pwsztar.edu.pl

WWW: www.aip.pwsztar.edu.pl

AIP UNIwersytet Ekonomiczny

Świadczone usługi

Usługi informacyjne

Usługi doradcze

- Finanse i prawo podatkowe
- Księgowość i rachunkowość
- Regulacje prawne

Usługi szkoleniowe

- Finanse i prawo podatkowe
- Opracowanie biznes planu, modelu biznesowego

Usługi proinnowacyjne

- opracowanie dokumentacji wdrożenia innowacji

Usługi w zakresie wsparcia technicznego

- Udostępnianie powierzchni biurowej
- Udostępnianie usług technicznych (m.in. recepcja, sprzęt oraz oprogramowanie komputerowe)
- Udostępnianie infrastruktury badawczo-rozwojowej

Opis instytucji

AIP należy do ogólnopolskiej sieci AIP - największej i najbardziej innowacyjnej sieci inkubatorów w Polsce, prowadzącej program preinkubacji, który umożliwia beneficjentom prowadzenie swojej firmy bez konieczności rejestracji działalności gospodarczej, bez opłat ZUSu.

Grupa docelowa

- Osoby fizyczne – klienci indywidualni (z wyłączeniem grup 2. i 3.)
- Studenci
- Absolwenci (do 2 lat po skończeniu studiów)

Realizowane projekty

Konkurs Kraków Business Starter (KBS)

Wydarzenie StartUp Mixer w Krakowie

RIS



DANE TELEADRESOWE

ADRES: ul. Rakowicka 27/106, 31-510 Kraków

TEL: 12 293 54 43

EMAIL: sylwia.majkut@aipkrakow.pl

WWW: www.aipkrakow.pl

AIP UNIwersytet Jagielloński

Świadczone usługi

Usługi informacyjne

- Zasady zakładania przedsiębiorstw
- Opracowanie biznes planu, modelu biznesowego
- Finanse i prawo podatkowe
- Księgowość i rachunkowość
- Analiza rynku
- Sposoby ochrony własności intelektualnej
- Regulacje prawne
- uzyskiwanie certyfikatów
- Pozyskiwanie funduszy europejskich
- Pozyskiwanie zewnętrznych źródeł finansowania
- Promocja i marketing
- Umiejętności menadżerskie
- Możliwość współpracy na linii nauka-biznes

Usługi doradcze

- Zasady zakładania przedsiębiorstw
- Opracowanie biznes planu, modelu biznesowego
- Finanse i prawo podatkowe
- Analiza rynku
- Sposoby ochrony własności intelektualnej
- Regulacje prawne
- Promocja i marketing
- Umiejętności osobiste/miękkie (np.: autoprezentacja, negocjacje)
- Umiejętności menadżerskie
- Możliwość współpracy na linii nauka-biznes
- Księgowość i rachunkowość

Usługi szkoleniowe

- Zasady zakładania przedsiębiorstw
- Opracowanie biznes planu, modelu biznesowego
- Sposoby ochrony własności intelektualnej
- Pozyskiwanie funduszy europejskich
- Pozyskiwanie zewnętrznych źródeł finansowania
- Promocja i marketing
- Umiejętności osobiste/miękkie (np.: autoprezentacja, negocjacje)
- Umiejętności menadżerskie
- Możliwość współpracy na linii nauka-biznes
- Umiejętności menadżerskie

Opis instytucji

AIP UJ powstało z myślą o przedsiębiorczych osobach, które chcą spróbować swoich sił prowadząc własny startup. Dzięki współpracy z działającą w całym kraju Fundacją AIP oferuje bezpieczną opcję sprawdzenia swoich sił w prowadzeniu firmy, bez zbytniego narażania własnego budżetu.

Grupa docelowa

- Studenci

Realizowane projekty

Giełda tandemów
Inkubacja
Doradztwo
Mentoring
Cykl imprez „Przedsiębiorczy student”

RIS



DANE TELEADRESOWE

ADRES: ul. Łojasiewicza 6, 30-348 Kraków

TEL: 12 663 38 30

EMAIL: inkubator@uj.edu.pl

WWW: www.aip.uj.edu.pl/

AIP UNIwersytet PapiESki JPii

Świadczone usługi

Usługi doradcze

- Księgowość i rachunkowość
- Regulacje prawne

Usługi szkoleniowe

- Umiejętności menadżerskie
- Opracowanie biznes planu, modelu biznesowego
- Zasady zakładania przedsiębiorstw

Opis instytucji

Jest to miejsce gdzie oferowane jest wsparcie w zakresie prowadzenia własnej działalności gospodarczej. Do korzystania z usług zapraszani są studenci UPJPiI, którzy mają pomysł na swój biznes. Akademicki Inkubator Przedsiębiorczości działa przy Biurze Karier UPJPiI.

Grupa docelowa

- Studenci
- Absolwenci (do 2 lat po skończeniu studiów)

Realizowane projekty

Obecnie brak

RIS


DANE TELEADRESOWE

ADRES: ul. Franciszkańska 1/211, 31-004
Kraków

TEL: 12 422 57 85 w. 741; 12 433 99 45

EMAIL: dawid.kaczmarczyk@upjp2.edu.pl

WWW: <http://www.upjp2.edu.pl/biuro-karier/>

AIP UNIwersytet Rolniczy

Świadczone usługi

Usługi informacyjne

- Sposoby ochrony własności intelektualnej

Usługi doradcze

- Sposoby ochrony własności intelektualnej
- Księgowość i rachunkowość
- Regulacje prawne

Usługi szkoleniowe

- Umiejętności osobiste/miękkie (np.: autoprezentacja, negocjacje)

Usługi w zakresie wsparcia technicznego

- Udostępnianie infrastruktury badawczo-rozwojowej
- Udostępnianie powierzchni biurowej

Opis instytucji

Współpraca z AIP umożliwia młodym, przedsiębiorczym ludziom założenie własnej firmy na najbardziej korzystnych warunkach w Polsce. Poprzez opiekę jaką sprawuje AIP, każdy uczestnik programu AIP ma możliwość podnoszenia kompetencji w stawaniu się profesjonalistami w swoich dziedzinach. Inkubator AIP wspiera przede wszystkim Startup'owy model prowadzenia Firmy.

Grupa docelowa

- Osoby fizyczne – klienci indywidualni (z wyłączeniem grup 2. i 3.)
- Studenci
- Absolwenci (do 2 lat po skończeniu studiów)

Realizowane projekty

HORYZONT 2020

RIS



DANE TELEADRESOWE

ADRES: al.. 29 listopada 46/022, 31-425
Kraków

TEL: (12) 293 54 43

EMAIL: kontakt@aipkrakow.pl

WWW:

www.ctt.ur.krakow.pl/przedsiębiorczosc.html

AIP WYŻSZA SZKOŁA EUROPEJSKA IM. KS. J. TISCHNERA

Świadczone usługi

Usługi doradcze

- Zarządzanie zasobami ludzkimi

Usługi szkoleniowe

- Zasady zakładania przedsiębiorstw
- Zarządzanie zasobami ludzkimi
- Regulacje prawne
- uzyskiwanie certyfikatów
- Pozyskiwanie funduszy europejskich
- Promocja i marketing
- Szkolenia z zakresu IT
- Umiejętności osobiste/miękkie (np.: autoprezentacja, negocjacje)
- Możliwość współpracy na linii nauka-biznes
- Umiejętności menadżerskie

Usługi w zakresie wsparcia technicznego

- Udostępnianie powierzchni biurowej
- Udostępnianie usług technicznych (m.in. recepcja, sprzęt oraz oprogramowanie komputerowe)

Opis instytucji

Inkubator AIP WSE zlokalizowany jest przy Wyższej Szkole Europejskiej.

Celem jest m.in. świadczenie pomocy w założeniu i prowadzeniu własnej działalności gospodarczej.

Grupa docelowa

- Osoby fizyczne – klienci indywidualni (z wyłączeniem grup 2. i 3.)
- Studenci
- Absolwenci (do 2 lat po skończeniu studiów)
- Przedsiębiorstwa z segmentu MMŚP (do 250 pracowników)
- Przedsiębiorstwa duże (pow. 250 pracowników)
- Samorząd lokalny lub regionalny
- Instytucje publiczne lokalne, regionalne, krajowe
- Instytucje naukowe lub badawcze
- Organizacje pozarządowe

Realizowane projekty

Nawigator kariery

Program rozwojowy dla MŚP „PUAP 50+

RIS



DANE TELEADRESOWE

ADRES: ul. Westerplatte 11/B13, 31-033 Kraków

TEL: 785805022

EMAIL:

WWW: <http://aipkrakow.pl/wyzsza-szkola-europejska-im-ks-jozefa-tischnera/>

AKADEMICKI INKUBATOR PRZEDSIĘBIORCZOŚCI AGH

Świadczone usługi

Usługi informacyjne

- Zasady zakładania przedsiębiorstw
- Opracowanie biznes planu, modelu biznesowego
- Finanse i prawo podatkowe
- Analiza rynku
- Regulacje prawne
- Pozyskiwanie funduszy europejskich
- Pozyskiwanie zewnętrznych źródeł finansowania
- Promocja i marketing
- Umiejętności osobiste/miękkie (np.: autoprezentacja, negocjacje)
- Możliwość współpracy na linii nauka-biznes

Usługi doradcze

- Zasady zakładania przedsiębiorstw
- Opracowanie biznes planu, modelu biznesowego
- Możliwość współpracy na linii nauka-biznes

Usługi szkoleniowe

- Zasady zakładania przedsiębiorstw
- Opracowanie biznes planu, modelu biznesowego
- Możliwość współpracy na linii nauka-biznes

Usługi proinnowacyjne

- inkubacja przedsiębiorstw

Usługi w zakresie wsparcia technicznego

- Udostępnianie powierzchni biurowej
- Udostępnianie usług technicznych (m.in. recepcja, sprzęt oraz oprogramowanie komputerowe)
- Udostępnianie infrastruktury badawczo-rozwojowej

Usługi inne

- Informacje o działalności finansowej, lecz nie świadczenie jej

Opis instytucji

Celem działania AIP AGH jest propagowanie wśród studentów, doktorantów, absolwentów i pracowników małopolskich szkół wyższych kreatywności i samodzielności zawodowej oraz świadczenie bezpośredniej pomocy w założeniu i prowadzeniu własnej działalności gospodarczej.

Grupa docelowa

- Osoby fizyczne – klienci indywidualni (z wyłączeniem grup 2. i 3.)
- Studenci
- Absolwenci (do 2 lat po skończeniu studiów)
- Przedsiębiorstwa z segmentu MMŚP (do 250 pracowników)

Realizowane projekty

KPT ScaleUp

RIS



DANE TELEADRESOWE

ADRES: ul. Czarnowiejska 50b, 30-054
Kraków

TEL: (12) 617 41 07

EMAIL: apasik@agh.edu.pl

WWW: www.aip.agh.edu.pl

AKADEMICKI INKUBATOR PRZEDSIĘBIORCZOŚCI AKADEMII WYCHOWANIA FIZYCZNEGO

Świadczone usługi

Usługi informacyjne

- Zasady zakładania przedsiębiorstw
- Opracowanie biznes planu, modelu biznesowego

Usługi doradcze

- Finanse i prawo podatkowe

Usługi szkoleniowe

- Umiejętności osobiste/miękkie (np.: autoprezentacja, negocjacje)

Usługi w zakresie wsparcia technicznego

- Udostępnianie powierzchni biurowej
- Udostępnianie usług technicznych (m.in. recepcja, sprzęt oraz oprogramowanie komputerowe)

Opis instytucji

Akademicki Inkubator Przedsiębiorczości to inicjatywa zmierzająca do rozwoju przedsiębiorczości akademickiej. Celem jest kształtowanie i promocja postaw przedsiębiorczych wśród studentów i absolwentów Akademii Wychowania Fizycznego w Krakowie.

Grupa docelowa

- Studenci
- Absolwenci (do 2 lat po skończeniu studiów)

Realizowane projekty

Obecnie brak

RIS



DANE TELEADRESOWE

ADRES: al. Jana Pawła II 78, 31-571 Kraków

TEL: 12 683 13 09

EMAIL: inkubator@awf.krakow.pl

WWW: www.inkubator.awf.krakow.pl

BIURA KARIER

Biura Karier są to jednostki, których celem jest aktywizacja zawodowa studentów i absolwentów danej szkoły wyższej. Celem Biura Karier jest zatrudnienie przez pracodawcę osoby, która zgłasza się do Biura Karier. W tym celu prowadzone jest doradztwo zawodowe oraz dostarczenie wiedzy na temat rynku pracy.¹²

W Małopolsce można wyróżnić 21 Biur Karier i są to:

1. [Akademia Sztuk Pięknych - Biuro Karier.....s.105](#)
2. [Akademickie Biuro Karier Akademii Ignatianum.....s.106](#)
3. [Akademickie Biuro Karier Wyższej Szkoły Turystyki i Ekologii.....s.107](#)
4. [Akademickie Centrum Karier Uniwersytetu Ekonomicznego.....s.108](#)
5. [Biuro karier Akademii Muzycznej.....s.109](#)
6. [Biuro karier Akademii Wychowania Fizycznego.....s.110](#)
7. [Biuro Karier i Projektów Państwowej Wyższej Szkoły Zawodowej w Tarnowie.....s.111](#)
8. [Biuro Karier i Współpracy z Zagranicą Wyższej Szkoły Ekonomii i Informatyki.....s.112](#)
9. [Biuro Karier Krakowskiej Akademii im. A. Frycza Modrzewskiego.....s.113](#)
10. [Biuro karier Politechniki Krakowskiej.....s.114](#)
11. [Biuro Karier Studenckich Wyższa Szkoła Zarządzania i Bankowości.....s.115](#)
12. [Biuro karier Uniwersytetu Jagiellońskiego.....s.116](#)
13. [Biuro Karier Uniwersytetu Papieskiego Jana Pawła II.....s.117](#)
14. [Biuro karier Uniwersytetu Rolniczego.....s.118](#)
15. [Biuro Karier Wyższej Szkoły Europejskiej im. ks. Józefa Tischnera.....s.119](#)
16. [Biuro Karier Wyższej Szkoły Ubezpieczeń.....s.120](#)
17. [Centrum Karier AGH.....s.121](#)
18. [Krakowska Wyższa Szkoła Promocji Zdrowia - Biuro Karier.....s.122](#)
19. [Państwowa Wyższa Szkoła Zawodowa w Nowym Sączu - Biuro Karier.....s.123](#)
20. [Studenckie Centrum Kariery Bratniak.....s.124](#)

¹² Ustawa z dnia 20 kwietnia 2004 r. o promocji zatrudnienia i instytucjach rynku pracy, Dz.U. z 2017 r. poz. 1065, z późn. zm.

AKADEMIA SZTUK PIĘKNYCH - BIURO KARIER

Świadczone usługi

Usługi informacyjne

- Zasady zakładania przedsiębiorstw
- Opracowanie biznes planu, modelu biznesowego
- Sposoby ochrony własności intelektualnej
- Regulacje prawne
- Pozyskiwanie zewnętrznych źródeł finansowania
- Umiejętności osobiste/miękkie (np.: autoprezentacja, negocjacje)
- Możliwość współpracy na linii nauka-biznes

Usługi doradcze

- Zasady zakładania przedsiębiorstw
- Opracowanie biznes planu, modelu biznesowego
- Analiza rynku
- Zarządzanie zasobami ludzkimi
- Sposoby ochrony własności intelektualnej
- Regulacje prawne
- Pozyskiwanie funduszy europejskich
- Pozyskiwanie zewnętrznych źródeł finansowania
- Pozyskiwanie nowych dostawców i kooperantów
- Promocja i marketing
- Umiejętności osobiste/miękkie (np.: autoprezentacja, negocjacje)
- Umiejętności menadżerskie
- Organizacja logistyczna
- Możliwość współpracy na linii nauka-biznes

Usługi szkoleniowe

- Sposoby ochrony własności intelektualnej

Opis instytucji

Celem Biura jest nawiązanie współpracy pomiędzy przedsiębiorcami a Akademią, promocja prac studentów, a co za tym idzie przyczynianie się do artystycznego i zawodowego rozwoju studentów.

Grupa docelowa

- Osoby fizyczne – klienci indywidualni (z wyłączeniem grup 2. i 3.)
- Studenci
- Absolwenci
- Przedsiębiorstwa z segmentu MMŚP (do 250 pracowników)
- Przedsiębiorstwa duże (pow. 250 pracowników)
- Samorząd lokalny lub regionalny
- Organizacje pozarządowe

Realizowane projekty

Szkolenia z zakładania działalności gospodarczej centrum karier AGH, WUP - szkolenia miękkie.

RIS



DANE TELEADRESOWE

ADRES: ul. Piłsudskiego 21/8, 31-110
Kraków

TEL: 12 43 00 222

EMAIL: kariery@asp.krakow.pl

WWW: www.biurokarier.asp.krakow.pl

AKADEMICKIE BIURO KARIER AKADEMII IGNATIANUM

Świadczone usługi

Usługi informacyjne

- Zasady zakładania przedsiębiorstw
- uzyskiwanie certyfikatów
- Pozyskiwanie funduszy europejskich

Usługi doradcze

- uzyskiwanie certyfikatów
- Umiejętności osobiste/miękkie (np.: autoprezentacja, negocjacje)

Usługi szkoleniowe

- Umiejętności osobiste/miękkie (np.: autoprezentacja, negocjacje)

Opis instytucji

Akademickie Biuro Karier jest jednostką międzywydziałową Akademii Ignatianum w Krakowie, której celem jest działanie na rzecz rozwoju zawodowego, dokształcania oraz promocji jej studentów i absolwentów.

Grupa docelowa

- Studenci
- Absolwenci (do 2 lat po skończeniu studiów)

Realizowane projekty

Obecnie brak

RIS



DANE TELEADRESOWE

ADRES: ul. Kopernika 26, 31-501 Kraków

TEL: tel.: 12 39 99 612, 665 007 990

EMAIL: abk@ignatianum.edu.pl

WWW: www.ignatianum.edu.pl/akademickie-biuro-karier

AKADEMICKIE BIURO KARIER WYŻSZEJ SZKOŁY TURYSTYKI I EKOLOGII

Świadczone usługi

Usługi informacyjne i doradcze

- Zasady zakładania przedsiębiorstw
- Analiza rynku
- Zarządzanie zasobami ludzkimi
- Sposoby ochrony własności intelektualnej
- Regulacje prawne
- uzyskiwanie certyfikatów
- Handel zagraniczny i współpraca międzynarodowa
- Pozyskiwanie funduszy europejskich
- Pozyskiwanie zewnętrznych źródeł finansowania
- Pozyskiwanie nowych dostawców i kooperantów
- Promocja i marketing
- Szkolenia z zakresu IT
- Umiejętności osobiste/miękkie (np.: autoprezentacja, negocjacje)
- Możliwość współpracy na linii nauka-biznes
- Umiejętności menadżerskie

Usługi szkoleniowe

- Zasady zakładania przedsiębiorstw
- Zarządzanie zasobami ludzkimi
- Promocja i marketing
- Szkolenia z zakresu IT
- Umiejętności osobiste/miękkie (np.: autoprezentacja, negocjacje)
- Umiejętności menadżerskie
- Możliwość współpracy na linii nauka-biznes

Usługi proinnowacyjne

- audyt innowacyjności / audyt technologiczny
- analiza rynku
- ochrona własności intelektualnej
- identyfikacja możliwych technologii
- pośrednictwo w kontaktach z dostawcą technologii
- certyfikacja rozwiązań/ technologii/ produktów

Opis instytucji

Biuro gromadzi oferty pracy, informacje o pracodawcach oraz sytuacji na rynku pracy. Dodatkowo organizuje różnorodne szkolenia oraz pomaga w zorganizowaniu wyjazdu w ramach programu Erasmus+.

Grupa docelowa

- Osoby fizyczne – klienci indywidualni (z wyłączeniem grup 2. i 3.)
- Studenci
- Absolwenci (do 2 lat po skończeniu studiów)
- Przedsiębiorstwa z segmentu MMŚP (do 250 pracowników)
- Przedsiębiorstwa duże (pow. 250 pracowników)
- Samorząd lokalny lub regionalny
- Instytucje publiczne lokalne, regionalne, krajowe
- Instytucje naukowe lub badawcze
- Organizacje pozarządowe

Realizowane projekty

POWER 2014 - 2020

RIS



DANE TELEADRESOWE

ADRES: ul. Zamkowa 1, 34-200 Sucha Beskidzka

TEL: +48 33 874 20 80, 874 47 40

EMAIL: abk@wste.edu.pl

WWW: www.abk.wste.edu.pl

AKADEMICKIE CENTRUM KARIER UNIwersYTETU EKONOMICZNEGO

Świadczone usługi

Usługi doradcze

- Umiejętności osobiste/miękkie (np.: autoprezentacja, negocjacje)

Usługi szkoleniowe

- Umiejętności osobiste/miękkie (np.: autoprezentacja, negocjacje)
- Finanse i prawo podatkowe
- Szkolenia z zakresu IT

Opis instytucji

Celem Biura jest aktywne wsparcie studentów i absolwentów w efektywnym działaniu na rynku pracy i ich rozwoju zawodowym.

Grupa docelowa

- Studenci
- Absolwenci (do 2 lat po skończeniu studiów)

Realizowane projekty

"Postaw na swój rozwój"

"Akademia rozwoju"

RIS



DANE TELEADRESOWE

ADRES: ul. Rakowicka 27, 31-510 Kraków

TEL: 12 293 57 00

EMAIL: kariery@uek.krakow.pl

WWW: www.startus.pl

BIURO KARIER AKADEMII MUZYCZNEJ

Świadczone usługi

Usługi informacyjne

- Analiza rynku

Opis instytucji

Celem biura jest stworzenie platformy bezpośredniego kontaktu muzyk-pracodawca. Studenci mogą zgłaszać własne inicjatywy artystyczne, projekty i oferty koncertowe.

Grupa docelowa

- Studenci

Realizowane projekty

Oobecnie brak

RIS



DANE TELEADRESOWE

ADRES: ul. Św. Tomasza 43/223, 31-027
Kraków

TEL: +48 12 426 29 70

EMAIL: agnieszka.stefanska@amuz.krakow.pl

WWW: www.amuz.krakow.pl/biuro-karier

.....BIURO KARIER AKADEMII WYCHOWANIA FIZYCZNEGO

Świadczone usługi

Usługi informacyjne

- Zasady zakładania przedsiębiorstw
- Opracowanie biznes planu, modelu biznesowego
- Regulacje prawne

Usługi szkoleniowe

- Umiejętności osobiste/miękkie (np.: autoprezentacja, negocjacje)

Opis instytucji

Poprzez pozyskiwanie ofert pracy, praktyk, staży oraz szkoleń Biuro chce pomóc swoim studentom i absolwentom w rozwoju kariery zawodowej.

Grupa docelowa

- Studenci
- Absolwenci (do 2 lat po skończeniu studiów)

Realizowane projekty

Oobecnie brak

RIS



DANE TELEADRESOWE

ADRES: ul. Jana Pawła II 82/006, 31-571
Kraków

TEL: 12 683 14 69

EMAIL: biuro.karier@awf.krakow.pl

WWW: www.bk.awf.krakow.pl/

BIURO KARIER I PROJEKTÓW PAŃSTWOWEJ WYŻSZEJ SZKOŁY ZAWODOWEJ W TARNOWIE

Świadczone usługi

Usługi informacyjne

- uzyskiwanie certyfikatów

Usługi doradcze

- Analiza rynku

Usługi szkoleniowe

- Umiejętności osobiste/miękkie (np.: autoprezentacja, negocjacje)

Usługi proinnowacyjne

- inkubacja przedsiębiorstw

Opis instytucji

Celem Biura jest pomoc studentom i absolwentom w wejściu, a następnie efektywnym działaniu na rynku pracy. Biuro oferuje oferty pracy, staży oraz wolontariatów.

Grupa docelowa

- Studenci
- Absolwenci (do 2 lat po skończeniu studiów)

Realizowane projekty

Obecnie brak

RIS



DANE TELEADRESOWE

ADRES: ul. Mickiewicza 8/B101, 33-100 Tarnów

TEL: 14 63 16 613, 14 63 16 627

EMAIL: bkip@pwsztar.edu.pl;
infobkip@pwsztar.edu.pl

WWW: www.bkip.pwsztar.edu.pl

BIURO KARIER I WSPÓŁPRACY Z ZAGRANICĄ WYŻSZEJ SZKOŁY EKONOMII I INFORMATYKI

Świadczone usługi

Usługi doradcze

- Umiejętności osobiste/miękkie (np.: autoprezentacja, negocjacje)

Usługi szkoleniowe

- Umiejętności osobiste/miękkie (np.: autoprezentacja, negocjacje)

Opis instytucji

Poza pomocą w planowaniu ścieżki zawodowej poprzez szkolenia i warsztaty, Biuro koordynuje również program Erasmus+.

Grupa docelowa

- Studenci
- Absolwenci (do 2 lat po skończeniu studiów)

Realizowane projekty

Jesienna Akademia Kariery i Przedsiębiorczości

IMAGINE CUP

RIS



DANE TELEADRESOWE

ADRES: ul. Św. Filipa 17/F3, 31-150 Kraków

TEL: 12 431-18-90 w. 128

EMAIL: dkobiela@wsei.edu.pl

WWW: <http://www.wsei.edu.pl/bkiwz-2>

BIURO KARIER KRAKOWSKIEJ AKADEMII IM. A. FRYCZA MODRZEWSKIEGO

Świadczone usługi

Usługi informacyjne

- Zasady zakładania przedsiębiorstw
- Opracowanie biznes planu, modelu biznesowego
- Umiejętności osobiste/miękkie (np.: autoprezentacja, negocjacje)
- Umiejętności menadżerskie

Usługi doradcze

- Zasady zakładania przedsiębiorstw
- Umiejętności osobiste/miękkie (np.: autoprezentacja, negocjacje)

Usługi szkoleniowe

- Umiejętności osobiste/miękkie (np.: autoprezentacja, negocjacje)

Usługi inne

- dostarczanie studentom i absolwentom informacji o rynku pracy i możliwościach podnoszenia kwalifikacji zawodowych, w tym zwłaszcza: organizowanie szkoleń, warsztatów, spotkań z pracodawcami;
- prowadzenie indywidualnego doradztwa zawodowego;

Opis instytucji

Biuro karier jest członkiem Ogólnopolskiej Sieci Biur Karier i działa przy Krakowskiej Akademii im. A. Frycza-Modrzewskiego.

Grupa docelowa

- Studenci
- Absolwenci (do 2 lat po skończeniu studiów)
- Przedsiębiorstwa duże (pow. 250 pracowników)

Realizowane projekty

Obecnie brak

RIS



DANE TELEADRESOWE

ADRES: ul. Herlinga-Grudzińskiego 1A, 30-705 Kraków

TEL: 12 252 45 11

EMAIL: biuro.karier@afm.edu.pl

WWW: www.ka.edu.pl/dla-studentow/biuro-karier/

BIURO KARIER POLITECHNIKI KRAKOWSKIEJ

Świadczone usługi

Usługi informacyjne

- Umiejętności osobiste/miękkie (np.: autoprezentacja, negocjacje)

Usługi doradcze

- Analiza rynku

Usługi szkoleniowe

- Umiejętności osobiste/miękkie (np.: autoprezentacja, negocjacje)

Opis instytucji

Biuro Karier jest jednostką organizacyjną Politechniki Krakowskiej. Ma za zadanie pomóc studentom i absolwentom uczelni w poszukiwaniu pracy i podejmowaniu decyzji, dotyczących rozwoju zawodowego.

Grupa docelowa

- Studenci
- Absolwenci (do 2 lat po skończeniu studiów)

Realizowane projekty

GIRLS GO START-UP! ACADEMY

Warsztaty Design Thinking PwC

RIS



DANE TELEADRESOWE

ADRES: ul. Warszawska 24/1-6, 31-155
Kraków

TEL: 12 628-29-11

EMAIL: kariery@pk.edu.pl

WWW: www.kariery.pk.edu.pl

BIURO KARIER STUDENCKICH WYŻSZA SZKOŁA ZARZĄDZANIA I BANKOWOŚCI

Świadczone usługi

Usługi informacyjne

- Analiza rynku

Usługi szkoleniowe

- Umiejętności osobiste/miękkie (np.: autoprezentacja, negocjacje)

Opis instytucji

Biuro gromadzi oferty pracy, informacje o pracodawcach oraz sytuacji na rynku pracy. Ma to ułatwić studentom i absolwentom poruszanie się na rynku pracy i wejście w aktywne życie zawodowe.

Grupa docelowa

- Studenci
- Absolwenci (do 2 lat po skończeniu studiów)

Realizowane projekty

Naukowe koło przedsiębiorczości

RIS



DANE TELEADRESOWE

ADRES: Al. Kijowska 14, 30-079 Kraków

TEL: +48 (12) 635 68 10

EMAIL: kariery@wszib.edu.pl

WWW: www.kariery.wszib.edu.pl

BIURO KARIER UNIwersYTETU Jagiellońskiego

Świadczone usługi

Usługi doradcze

- Analiza rynku

Usługi szkoleniowe

- Umiejętności osobiste/miękkie (np.: autoprezentacja, negocjacje)

Opis instytucji

Celem Biura jest aktywne wsparcie studentów i absolwentów UJ w sprawnym poruszaniu się po rynku pracy i ich rozwoju zawodowym.

Grupa docelowa

- Studenci
- Absolwenci (do 2 lat po skończeniu studiów)

Realizowane projekty

Szkolenia z cyklu: „Przedsiębiorca na Autostradzie Innowacji”

RIS



DANE TELEADRESOWE

ADRES: ul. Straszewskiego 25/12, 31-113
Kraków

TEL: 12 663 39 40, 12 663 39 00,
12 431 13 28

EMAIL: kariery@uj.edu.pl

WWW: www.biurokarier.uj.edu.pl

BIURO KARIER UNIwersYTETU PAPIESKIEGO JANA PAWŁA II

Świadczone usługi

Usługi informacyjne

- Zasady zakładania przedsiębiorstw
- Opracowanie biznes planu, modelu biznesowego
- Promocja i marketing

Usługi doradcze

- Opracowanie biznes planu, modelu biznesowego
- Promocja i marketing

Usługi szkoleniowe

- Zasady zakładania przedsiębiorstw
- Opracowanie biznes planu, modelu biznesowego
- Pozyskiwanie funduszy europejskich
- Promocja i marketing
- Umiejętności osobiste/miękkie (np.: autoprezentacja, negocjacje)

Usługi proinnowacyjne

- inkubacja przedsiębiorstw

Usługi w zakresie wsparcia technicznego

- Udostępnianie powierzchni biurowej

Opis instytucji

Celem Biura jest aktywne wsparcie studentów i absolwentów w efektywnym działaniu na rynku pracy i ich rozwoju zawodowym.

Grupa docelowa

- Studenci
- Osoby fizyczne – klienci indywidualni (z wyłączeniem grup 2. i 3.)
- Absolwenci (do 2 lat po skończeniu studiów)
- Organizacje pozarządowe

Realizowane projekty

Stąa współpraca z siecią Akademickie Inkubatory Przedsiębiorczości w Krakowie m.in: szkolenia i warsztaty dotyczące przedsiębiorczości, komunikacji, wizerunku, marketingu, wykorzystywania nowych mediów. uniwersyteckie Dni Kariery, spotkania z młodymi przedsiębiorcami, wykorzystywanie przestrzeni co-workingowej, sali konferencyjnej i szkoleniowej
Uniwersyteckie Dni Kariery, spotkania z młodymi przedsiębiorcami, wykorzystywanie przestrzeni co-workingowej, sali konferencyjnej i szkoleniowej, promocja wśród studentów wydarzeń prowadzonych przez AIP Kraków, doradztwo zawodowe, aktywizacja zawodowa osób niepełnosprawnych.

RIS



DANE TELEADRESOWE

ADRES: ul. Szujskiego 4, 31-123 Kraków

TEL: 12 422 57 85 w. 741; 12 433 99 45

EMAIL: biurokarier@upjp2.edu.pl

WWW: www.upjp2.edu.pl/biuro-karier/biuro-karier

BIURO KARIER UNIwersYTETU ROLNICZEGO

Świadczone usługi

Usługi informacyjne

- Zasady zakładania przedsiębiorstw
- Opracowanie biznes planu, modelu biznesowego
- Internacjonalizacja działalności
- Finanse i prawo podatkowe
- Księgowość i rachunkowość
- Analiza rynku
- Sposoby ochrony własności intelektualnej
- Regulacje prawne
- uzyskiwanie certyfikatów
- Handel zagraniczny i współpraca międzynarodowa
- Pozyskiwanie funduszy europejskich
- Pozyskiwanie zewnętrznych źródeł finansowania
- Pozyskiwanie nowych dostawców i kooperantów
- Promocja i marketing
- Szkolenia z zakresu IT
- Umiejętności osobiste/miękkie (np.: autoprezentacja, negocjacje)
- Umiejętności menadżerskie
- Organizacja logistyczna
- Usprawnienie procesów produkcyjnych/świadczonych usług
- Możliwość współpracy na linii nauka-biznes

Usługi doradcze

- Umiejętności osobiste/miękkie (np.: autoprezentacja, negocjacje)
- Umiejętności menadżerskie

Usługi szkoleniowe

- Zarządzanie zasobami ludzkimi
- Pozyskiwanie funduszy europejskich
- Pozyskiwanie zewnętrznych źródeł finansowania
- Umiejętności osobiste/miękkie (np.: autoprezentacja, negocjacje)
- Umiejętności menadżerskie

Usługi proinnowacyjne

- inkubacja przedsiębiorstw
- obsługa patentowa

Usługi w zakresie wsparcia technicznego

- Udostępnianie powierzchni biurowej
- Udostępnianie usług technicznych (m.in. recepcja, sprzęt oraz oprogramowanie komputerowe)

Opis instytucji

Głównym zadaniem biur karier jest gromadzenie informacji dotyczących wymagań i potrzeb potencjalnych pracodawców, a następnie przekazanie ich studentom i absolwentom.

- Studenci
- Absolwenci (do 2 lat po skończeniu studiów)
- Przedsiębiorstwa duże (pow. 250 pracowników)
- Samorząd lokalny lub regionalny

Realizowane projekty

Obecnie brak

RIS



DANE TELEADRESOWE

ADRES: ul. Mickiewicza 21/5, 31-120
Kraków

TEL: 12 662 42 94

EMAIL: biurokarier@ur.krakow.pl

WWW: www.biurokarier.urk.edu.pl

BIURO KARIER WYŻSZEJ SZKOŁY EUROPEJSKIEJ IM. KS. JÓZEFA TISCHNERA

Świadczone usługi

Usługi informacyjne

- Analiza rynku
- Umiejętności osobiste/miękkie (np.: autoprezentacja, negocjacje)

Opis instytucji

Celem Biura jest aktywne wsparcie studentów i absolwentów w efektywnym działaniu na rynku pracy i ich rozwoju zawodowym.

Grupa docelowa

- Studenci
- Absolwenci (do 2 lat po skończeniu studiów)

Realizowane projekty

Obecnie brak

RIS



DANE TELEADRESOWE

ADRES: ul. Westerplatte 11, 31-033 Kraków

TEL: 12 683 24 70, 603 503 367

EMAIL: biurokarier@wse.krakow.pl

WWW: www.kariera.wse.krakow.pl

BIURO KARIER WYŻSZEJ SZKOŁY UBEZPIECZEŃ

Świadczone usługi

Usługi informacyjne

- Zasady zakładania przedsiębiorstw
- Umiejętności osobiste/miękkie (np.: autoprezentacja, negocjacje)
- Analiza rynku

Usługi doradcze

- Zasady zakładania przedsiębiorstw

Opis instytucji

Celem Biura jest rozwijanie samodzielności studentów w aktywnym poszukiwaniu pracy, natomiast jego pracownicy odpowiedzialni są za wyszukiwanie aktualnych ofert pracy, staży i praktyk.

Grupa docelowa

- Studenci
- Absolwenci (do 2 lat po skończeniu studiów)

Realizowane projekty

Obecnie brak

RIS



DANE TELEADRESOWE

ADRES: ul. Karmelicka 32, 31-128 Kraków

TEL: +48 12 633 09 21

EMAIL: rekrutacja@wsu.pl

WWW: www.wsu.pl/o-biurze

CENTRUM KARIER AGH

Świadczone usługi

Usługi doradcze

- Analiza rynku
- Umiejętności osobiste/miękkie (np.: autoprezentacja, negocjacje)

Usługi szkoleniowe

- Umiejętności osobiste/miękkie (np.: autoprezentacja, negocjacje)

Opis instytucji

Centrum jest jednostką Akademii Górniczo-Hutniczej. Ma ono za zadanie nawiązywać i utrzymywać współpracę między uczelnią a sektorem gospodarczym.

Grupa docelowa

- Studenci
- Absolwenci (do 2 lat po skończeniu studiów)

Realizowane projekty

Szkolenia z „Twórczego myślenia” i „Skutecznych negocjacji”

RIS



DANE TELEADRESOWE

ADRES: ul. Reymonta 17, 30-059 Kraków

TEL: 12 617 37 62

EMAIL: ckagh@agh.edu.pl

WWW: www.ck.agh.edu.pl

KRAKOWSKA WYŻSZA SZKOŁA PROMOCJI ZDROWIA - BIURO KARIER

Świadczone usługi

Usługi informacyjne

- Zasady zakładania przedsiębiorstw
- Opracowanie biznes planu, modelu biznesowego

Usługi szkoleniowe

- Umiejętności osobiste/miękkie (np.: autoprezentacja, negocjacje)

Opis instytucji

Celem Biura jest aktywne wsparcie studentów i absolwentów w efektywnym działaniu na rynku pracy i ich rozwoju zawodowym.

Grupa docelowa

- Studenci
- Absolwenci (do 2 lat po skończeniu studiów)

Realizowane projekty

Konkurs "Grant na start".

RIS



DANE TELEADRESOWE

ADRES: ul. Krowoderska 73, 31-158 Kraków

TEL: 48513326831

EMAIL: biurokarier@kwspz.pl

WWW: www.kwspz.pl/biuro-karier-kwspz/

PAŃSTWOWA WYŻSZA SZKOŁA ZAWODOWA W NOWYM SĄCZU - BIURO KARIER

Świadczone usługi

Usługi informacyjne

- Zasady zakładania przedsiębiorstw
- Pozyskiwanie funduszy europejskich
- Pozyskiwanie zewnętrznych źródeł finansowania
- Umiejętności osobiste/miękkie (np.: autoprezentacja, negocjacje)
- Możliwość współpracy na linii nauka-biznes

Usługi doradcze

- Zasady zakładania przedsiębiorstw
- Opracowanie biznes planu, modelu biznesowego
- Pozyskiwanie funduszy europejskich
- Pozyskiwanie zewnętrznych źródeł finansowania
- Umiejętności osobiste/miękkie (np.: autoprezentacja, negocjacje)

Usługi szkoleniowe

- Umiejętności osobiste/miękkie (np.: autoprezentacja, negocjacje)

Opis instytucji

Celem Biura jest pomoc studentom i absolwentom w wejściu, a następnie efektywnym działaniu na rynku pracy.

Grupa docelowa

- Studenci

Realizowane projekty

Obecnie brak

RIS



DANE TELEADRESOWE

ADRES: ul. Długosza 61, 33-300 Nowy Sącz

TEL: (018) 443 45 45, tel. kom. 0 601 860 042

EMAIL: biurokarier@pwsz-ns.edu.pl

WWW: www.pwsz-ns.edu.pl

STUDENCKIE CENTRUM KARIERY BRATNIAK

Świadczone usługi

Usługi informacyjne

- Analiza rynku

Usługi szkoleniowe

- Umiejętności osobiste/miękkie (np.: autoprezentacja, negocjacje)

Opis instytucji

SCK Bratniak jest organizacją pozarządową, która chce pomóc młodym ludziom w dokonywaniu świadomych wyborów edukacyjnych i zawodowych, a także wspierać studentów i absolwentów we wchodzeniu na rynek pracy.

Grupa docelowa

- Studenci
- Absolwenci (do 2 lat po skończeniu studiów)

Realizowane projekty

Obecnie brak

RIS


DANE TELEADRESOWE

ADRES: ul. 3 maja 5, 30-063 Kraków

TEL: 48 12632 75 50,

EMAIL: biuro@bratniak.krakow.pl

WWW: www.sck.bratniak.org

UNIwersytet Pedagogiczny Biuro Promocji i Kariery

Świadczone usługi

Usługi informacyjne

- Zasady zakładania przedsiębiorstw
- Opracowanie biznes planu, modelu biznesowego
- Analiza rynku
- Regulacje prawne
- Pozyskiwanie funduszy europejskich
- Pozyskiwanie zewnętrznych źródeł finansowania
- Umiejętności osobiste/miękkie (np.: autoprezentacja, negocjacje)
- Usprawnienie procesów produkcyjnych/świadczonych usług

Usługi doradcze

- Zasady zakładania przedsiębiorstw
- Opracowanie biznes planu, modelu biznesowego

Usługi szkoleniowe

- Opracowanie biznes planu, modelu biznesowego

Usługi proinnowacyjne

- analiza rynku

Opis instytucji

Celem Biura Karier UP jest promocja swoich studentów i absolwentów na rynku pracy, a także przygotowanie ich do skutecznego poszukiwania zatrudnienia.

Grupa docelowa

- Studenci
- Absolwenci (do 2 lat po skończeniu studiów)

Realizowane projekty

Prezentacja "6 powodów dla których warto otworzyć działalność gospodarczą"

RIS



DANE TELEADRESOWE

ADRES: ul. Podchorążych 2/28-29, 30-084
Kraków

TEL: 12 662 60 14

EMAIL: doradcy.zawodowi@up.krakow.pl

WWW: www.bks.up.krakow.pl

FUNDUSZE POŻYCZKOWE I PORĘCZEŃ KREDYTOWYCH

Fundusze pożyczkowe i poręczeń kredytowych udzielają pożyczek lub zabezpieczeń spłaty kredytów mikro i małych przedsiębiorców oraz osób rozpoczynających działalność gospodarczą, mających trudności w zdobyciu finansowania komercyjnego wynikającego z np. braku wymaganych zabezpieczeń czy historii kredytowej.¹³

W województwie małopolskim można zidentyfikować 3 takie fundusze i są to:

1. [Inicjatywa MIKRO.....s.127](#)
2. [Małopolski Fundusz Poręczeń Kredytowych.....s.128](#)
3. [Małopolski Regionalny Fundusz Poręczeniowy.....s.129](#)

Wśród instytucji, które obok innych swoich funkcji pełnią również funkcję Funduszy Pożyczkowych i poręczeń kredytowych znajdują się:

1. [Centrum Biznesu Małopolski Zachodniej.....s.81](#)
2. [Fundacja Promocji Gospodarczej Regionu Krakowskiego.....s.85](#)

¹³ <https://www.parp.gov.pl/fundusze-pozyczkowe> [dostęp: listopad 2017]

INICJATYWA MIKRO

Świadczone usługi

Usługi informacyjne

Usługi doradcze

- Pozyskiwanie funduszy europejskich
- Pozyskiwanie zewnętrznych źródeł finansowania

Usługi finansowe

- usługi pożyczkowe

Opis instytucji

Firma zajmuje wysoką pozycję w sektorze pożyczek dla mikro i małych firm. Umożliwia firmom, którym bank odmówił kredyty, otrzymanie wsparcia finansowego.

Grupa docelowa

- Przedsiębiorstwa z segmentu MMŚP (do 250 pracowników)

Realizowane projekty

Obecnie brak

RIS



DANE TELEADRESOWE

ADRES: ul. Krasieńskiego 11A, 31-111 Kraków

TEL: 12 312 42 22

EMAIL: sekretariat@inicjatywamikro.pl

WWW: www.inicjatywamikro.pl

MAŁOPOLSKI FUNDUSZ PORĘCZEŃ KREDYTOWYCH

Świadczone usługi

Usługi informacyjne

Usługi doradcze

- Pozyskiwanie funduszy europejskich
- Pozyskiwanie zewnętrznych źródeł finansowania

Usługi finansowe

- usługi poręczeniowe

Opis instytucji

Poprzez udzielanie poręczeń na zaciągane pożyczki fundusz chce umożliwić rozwój małym i średnim przedsiębiorstwom. Co za tym idzie Fundusz chce pomóc w tworzeniu nowych miejsc pracy.

Grupa docelowa

- Przedsiębiorstwa z segmentu MMŚP (do 250 pracowników)

Realizowane projekty

Poręczenia dla firm z sektora MŚP

RIS



DANE TELEADRESOWE

ADRES: ul. Nawojowska 4, 33-300 Nowy Sącz

TEL: 18 444 47 96

EMAIL: biuro@poreczenia.pl

WWW: www.poreczenia.pl

MAŁOPOLSKI REGIONALNY FUNDUSZ PORĘCZENIOWY

Świadczone usługi

Usługi informacyjne

Usługi doradcze

- Pozyskiwanie funduszy europejskich
- Pozyskiwanie zewnętrznych źródeł finansowania

Usługi finansowe

- Usługi poręczeniowe

Opis instytucji

Fundusz jest spółką działającą non profit, mającą za zadanie ułatwienie przedsiębiorcom dostępu do zewnętrznych źródeł finansowania w postaci kredytów i pożyczek oferowanych przez banki oraz inne instytucje finansowe. Oferta funduszu jest skierowana do wszystkich mikro, małych i średnich przedsiębiorców, którzy mają siedzibę, prowadzą działalność lub realizują inwestycje na terenie województwa małopolskiego.

Grupa docelowa

- Przedsiębiorstwa z segmentu MMŚP (do 250 pracowników)

Realizowane projekty

Obecnie brak

RIS



DANE TELEADRESOWE

ADRES: ul. Kordylewskiego 11, 31-542
Kraków

TEL: 12 296 04 00

EMAIL: biuro@poreczeniowy.pl

WWW: <http://www.poreczeniowy.pl/>

FUNDUSZE KAPITAŁU ZALĄŻKOWEGO

Fundusze kapitału Załączkowego są funduszami kapitału podwyższonego ryzyka (venture capital). Inwestują w spółki posiadające innowacyjny projekt, który dzięki takiej inwestycji pozwoli spółce osiągnąć trwały i dynamiczny rozwój oraz wzrost wartości rynkowej.¹⁴

W Małopolsce można wyróżnić 4 takie fundusze i są to:

1. [AIP Seed Capital](#).....s.131
2. [Fundusz Załączkowy KPT](#).....s.132
3. [IIF \(Internet Investment Fund\)](#).....s.133
4. [JCI Venture](#).....s.134

¹⁴ <http://www.parp.gov.pl/index/index/434> [dostęp: listopad 2017]

AIP SEED CAPITAL

Świadczone usługi

Usługi informacyjne

Usługi proinnowacyjne

- wsparcie finansowe wdrożenia innowacji

Usługi finansowe

- fundusz zalążkowy, w tym pre-seed i seed

Opis instytucji

AIP Seed Capital to jeden z największych w Polsce funduszy typu venture capital wspierający najlepsze polskie Startupy z AIP.

Grupa docelowa

- Przedsiębiorstwa z segmentu MMŚP (do 250 pracowników)

Realizowane projekty

Obecnie brak

RIS



DANE TELEADRESOWE

ADRES: Rynek Główny 34, 31-010 Kraków

TEL: +48 785 805 027

EMAIL: aipkrakow@inkubatory.pl

WWW:

<http://aipkrakow.blogspot.com/p/fundusz-zalazkowy-aip-seed-capital.html>

FUNDUSZ ZALĄŻKOWY KPT

Świadczone usługi

Usługi informacyjne

Usługi doradcze

Usługi finansowe

- fundusz zalążkowy, w tym pre-seed i seed

Opis instytucji

Fundusz Zalążkowy KPT jest wspólną inicjatywą Krakowskiego Parku Technologicznego oraz SATUS Venture. Inwestuje środki w innowacyjne przedsięwzięcia na wczesnym etapie rozwoju.

Grupa docelowa

- Przedsiębiorstwa z segmentu MMŚP (do 250 pracowników)

Realizowane projekty

Obecnie brak

RIS



DANE TELEADRESOWE

ADRES: ul. Podole 60, 30-394 Kraków

TEL: 12 387 81 60

EMAIL: biuro@fzkpt.pl

WWW: www.fzkpt.pl

IIF (INTERNET INVESTMENT FUND)

Świadczone usługi

Usługi informacyjne

Usługi doradcze

Usługi finansowe

- fundusz zalążkowy, w tym pre-seed i seed

Opis instytucji

IIF jest funduszem technologicznym, który inwestuje w innowacyjne spółki, które w przyszłości mogą generować wysokie zyski. Wsparcie finansowe nie polega na usługach pożyczkowych, a inwestowaniu w przedsięwzięcie, w zamian obejmując udziały w spółce.

Grupa docelowa

- Przedsiębiorstwa z segmentu MMŚP (do 250 pracowników)

Realizowane projekty

Oobecnie brak

RIS



DANE TELEADRESOWE

ADRES: ul. Życzkowskiego 20, 31-864
Kraków

TEL: 12 376.51.73

EMAIL: biuro@iif.pl

WWW: www.iif.pl

JCI VENTURE

Świadczone usługi

Usługi informacyjne

Usługi proinnowacyjne

- wsparcie finansowe wdrożenia innowacji
- wsparcie finansowe fazy B+R

Usługi finansowe

- fundusz zalążkowy, w tym pre-seed i seed

Opis instytucji

JCI Venture jest funduszem inwestującym w projekty podwyższonego ryzyka z obszaru life science w pierwszej fazie ich rozwoju. Obszarami tematycznymi, w które inwestuje spółka są leki innowacyjne i generyczne, urządzenia medyczne i inne projekty związane z life science.

Grupa docelowa

- Osoby fizyczne – klienci indywidualni (z wyłączeniem grup 2. i 3.)
- Przedsiębiorstwa z segmentu MMŚP (do 250 pracowników)
- Przedsiębiorstwa duże (pow. 250 pracowników)
- Instytucje naukowe lub badawcze

Realizowane projekty

Oobecnie brak

RIS



DANE TELEADRESOWE

ADRES: ul. Bobrzyńskiego 14, 30-348
Kraków

TEL: 12 297 45 25

EMAIL: jciventure@jci.pl

WWW: www.jciventure.pl

FUNDUSZE VENTURE CAPITAL

Fundusze Venture capital to średnio- i długoterminowe inwestycje w przedsiębiorstwa niepubliczne, które znajdują się we wczesnych fazach rozwoju. Celem takiej inwestycji jest osiągnięcie zysku, który będzie wynikał z podniesienia wartości przedsiębiorstwa przez odsprzedaż jego udziałów po określonym czasie.¹⁵

W województwie małopolskim można wyróżnić 8 takich funduszy i są to:

1. [Augere Venture.....s.136](#)
2. [Innovation Nest.....s.137](#)
3. [Innoventure.....s.138](#)
4. [Leonardo Fund Sp. z o.o.....s.139](#)
5. [Nomad Fund.....s.140](#)
6. [Profit Venture Capital Sp. z o.o.....s.141](#)
7. [SATUS.....s.142](#)
8. [Regionalna Sieć Inwestorów i Inwestycji Kapitałowych RESIK.....s.143](#)

¹⁵ *Venture capital/private equity*, [w:] http://www.pi.gov.pl/Finanse/chapter_95011.asp [dostęp: 24.11.2017]

AUGERE VENTRUE

Świadczone usługi

Usługi doradcze

- Regulacje prawne
- Finanse i prawo podatkowe
- Księgowość i rachunkowość
- Promocja i marketing

Usługi proinnowacyjne

- wycena rynkowa innowacji
- wsparcie finansowe wdrożenia innowacji

Usługi finansowe

- fundusz załączkowy, w tym pre-seed i seed

Opis instytucji

AV prowadzi projekty i umożliwia im wzrost i funkcjonowanie w coraz szerszym otoczeniu biznesowym. Dostarcza kapitał, a także wspiera przedsiębiorców w podejmowaniu decyzji strategicznych, nawiązywaniu kontaktów rynkowych na rynku krajowym i globalnym, czy budowaniu efektywnych zespołów z wykorzystaniem synergii i potencjału ekosystemu całej grupy.

Grupa docelowa

- Osoby fizyczne – klienci indywidualni (z wyłączeniem grup 2. i 3.)
- Przedsiębiorstwa z segmentu MMŚP (do 250 pracowników)

Realizowane projekty

Obecnie brak

RIS



DANE TELEADRESOWE

ADRES: ul. Michała Bobrzańskiego 14, 30-348 Kraków-Podgórze

TEL: 519338824

EMAIL: biuro@augereventure.pl

WWW: www.augereventure.pl/pl

INNOVATION NEST

Świadczone usługi

Usługi informacyjne

- Pozyskiwanie zewnętrznych źródeł finansowania

Usługi doradcze

- Pozyskiwanie zewnętrznych źródeł finansowania
- Promocja i marketing
- Umiejętności osobiste/miękkie (np.: autoprezentacja, negocjacje)

Usługi szkoleniowe

- Opracowanie biznes planu, modelu biznesowego

Usługi proinnowacyjne

- analiza rynku
- ochrona własności intelektualnej

Usługi finansowe

- usługi venture capital

Opis instytucji

Fundusz venture capital , który wspiera obecnych i przyszłych polskich przedsiębiorców high-tech, którzy chcą wyjść poza lokalny rynek

Grupa docelowa

- Przedsiębiorstwa z segmentu MMŚP (do 250 pracowników)

Realizowane projekty

Innovation Nest Fund II
SPIN_Smolna
SPIN Scale Up KPT

RIS



DANE TELEADRESOWE

ADRES: ul. Ludwinowska 7/9, 30-331
Kraków

TEL:

EMAIL: partners@innovationnest.co

WWW: www.innovationnest.co

INNOVENTURE

Świadczone usługi

Usługi doradcze

- Regulacje prawne
- Możliwość współpracy na linii nauka-biznes

Usługi proinnowacyjne

- wsparcie finansowe fazy B+R
- asysta we wdrożeniu technologii

Usługi finansowe

- fundusz zalążkowy, w tym pre-seed i seed

Opis instytucji

INNOventure pomaga naukowcom, wynalazcom i przedsiębiorcom w rozwijaniu projektów biznesowych w oparciu o wyniki prac badawczo-rozwojowych. Wspólnie z naukowcami, ośrodkami naukowymi i inwestorami tworzy spółki. Jako udziałowiec dostarcza nie tylko kapitał finansowy, ale także szerokie wsparcie w budowaniu wartościowego biznesu.

Grupa docelowa

- Osoby fizyczne – klienci indywidualni (z wyłączeniem grup 2. i 3.)
- Przedsiębiorstwa z segmentu MMŚP (do 250 pracowników)

Realizowane projekty

Obecnie brak

RIS



DANE TELEADRESOWE

ADRES: ul. Podole 60, 30-394 Kraków

TEL: 48123878160

EMAIL: office@innoventure.io

WWW: www.innoventure.io

LEONARDO FUND SP. Z O.O.

Świadczone usługi

Usługi proinnowacyjne

- wsparcie finansowe wdrożenia innowacji
- asysta we wdrożeniu technologii

Usługi finansowe

- usługi venture capital
- fundusz zalążkowy, w tym pre-seed i seed

Opis instytucji

Celem Leonardo Fund jest wspieranie komercjalizacji wyników badań naukowych, prac rozwojowych oraz innowacyjnych pomysłów i nowoczesnych technologii z sektora life science oraz przemysłów kreatywnych, z naciskiem na branżę gier video i multimedialnych.

Grupa docelowa

- Osoby fizyczne – klienci indywidualni (z wyłączeniem grup 2. i 3.)
- Przedsiębiorstwa z segmentu MMŚP (do 250 pracowników)

Realizowane projekty

Obecnie brak

RIS**DANE TELEADRESOWE**

ADRES: ul. Ślusarska 9, 30-702 Kraków

TEL: 790787100

EMAIL: biuro@leonardofund.pl

WWW: <http://www.leonardofund.pl/>

NOMAD FUND

Świadczone usługi

Usługi doradcze

- Finanse i prawo podatkowe

Usługi proinnowacyjne

- audyt innowacyjności / audyt technologiczny
- asysta we wdrożeniu technologii

Usługi finansowe

- fundusz zalążkowy, w tym pre-seed i seed

Opis instytucji

Podstawową działalnością Funduszu są inwestycje o charakterze Venture Capital w spółki pragnące docelowo pozyskiwać fundusze niezbędne do rozwoju z rynków kapitałowych (np. poprzez wejście na NewConnect) lub które staną się atrakcyjnym obiektem do przejęcia przez inwestora branżowego lub finansowego.

Grupa docelowa

- Przedsiębiorstwa z segmentu MMŚP (do 250 pracowników)

Realizowane projekty

Obecnie brak

RIS



DANE TELEADRESOWE

ADRES: ul. Grzegórzecka, 31-532 Kraków

TEL: (+48 22) 389 74 21

EMAIL: info@nomadfund.pl

WWW: www.nomadfund.pl

PROFIT VENTURE CAPITAL SP. Z O.O.

Świadczone usługi

Usługi informacyjne

Usługi finansowe

Opis instytucji

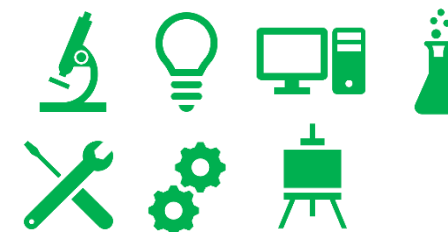
Firma działająca w branży Fundusze i spółki inwestycyjne

Grupa docelowa

- Osoby fizyczne – klienci indywidualni (z wyłączeniem grup 2. i 3.)
- Przedsiębiorstwa z segmentu MMŚP (do 250 pracowników)

Realizowane projekty

Obecnie brak

RIS**DANE TELEADRESOWE****ADRES:** ul. Czarnowiejska 6, 31-126 Kraków**TEL:** 12 255 99 00**EMAIL:** brak**WWW:**

SATUS

Świadczone usługi

Usługi szkoleniowe

- Finanse i prawo podatkowe

Usługi proinnowacyjne

- pośrednictwo w kontaktach z dostawcą technologii

Usługi finansowe

- usługi venture capital
- fundusz zalążkowy, w tym pre-seed i seed
- sieć aniołów biznesu

Opis instytucji

SATUS jest grupą podmiotów zarządzających funduszami seed i venture capital. Ukierunkowany jest na nowatorskie spółki we wczesnej fazie rozwoju, które niosą za sobą największe stopy zwrotu, ale także i największe ryzyko, które SATUS stara się ograniczyć.

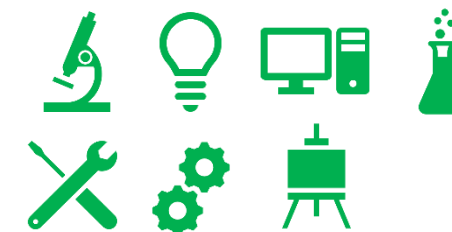
Grupa docelowa

- Osoby fizyczne – klienci indywidualni (z wyłączeniem grup 2. i 3.)
- Przedsiębiorstwa z segmentu MMŚP (do 250 pracowników)

Realizowane projekty

Obecnie brak

RIS



DANE TELEADRESOWE

ADRES: ul. Podole 60, 30-394 Kraków

TEL: 506163707

EMAIL: biuro@satus.pl

WWW: www.satus.pl

REGIONALNA SIĘĆ INWESTORÓW I INWESTYCJI KAPITAŁOWYCH RESIK

Świadczone usługi

Usługi informacyjne

- Opracowanie biznes planu, modelu biznesowego

Usługi doradcze

- Opracowanie biznes planu, modelu biznesowego

Usługi finansowe

- sieć aniołów biznesu

Opis instytucji

Sieć RESIK ma za zadanie skutecznie skojarzyć przedsiębiorców, szukających źródeł finansowania dla swoich innowacyjnych projektów biznesowych oraz pomysłów, z inwestorami prywatnymi, którzy gotowi są zainwestować swoje fundusze w innowacyjne rozwiązania.

Grupa docelowa

- Osoby fizyczne – klienci indywidualni (z wyłączeniem grup 2. i 3.)
- Przedsiębiorstwa z segmentu MMŚP (do 250 pracowników)

Realizowane projekty

Obecnie brak

RIS



DANE TELEADRESOWE

ADRES: ul. Wadowicka 8A, 30-415 Kraków

TEL: 012 259 80 70

EMAIL: biuro@aleurope.pl

WWW: www.resik.eu

BIURA COWORKINGOWE

Biura Coworkingowe są to biura, w których wynajmowana jest przestrzeń umożliwiającą indywidualnej bądź wspólnej pracy kilku podmiotów.¹⁶ Coworking jest alternatywą do pracy w domu, w zawodzie np. freelansera.

W Małopolsce można wyróżnić 10 takich biur i są to:

1. BIÓRO	s.145
2. Biznes Lab	s.146
3. Cluster Cowork	s.147
4. Creative Coworking	s.148
5. Grupa Optima	s.149
6. Point Office	s.150
7. Pracownia Kraków	s.151
8. Strefa przedsiębiorcy DESK (Darmowa E-biznesowa Strefa Kreatywności)	s.152
9. Studio coworking	s.153
10. Wytwórnia Kraków	s.154

Wśród instytucji, które obok innych swoich funkcji pełnią również funkcję Biura Coworkingowego znajdują się:

1. RISE Wirtuale Biuro	s.77
2. Twój StartUp	s.54

¹⁶ *Czym jest coworking? Jak zacząć pracować w biurze coworkingowym? Gdzie znajdują się biura coworkingowe?* [w:]

http://mowimyjak.se.pl/newsy/fakty/czym-jest-coworking-jak-zaczac-pracowac-w-biurze-coworkingowym-gdzie-znajduja-sie-biura-coworkingowe,22_54662.html [dostęp: 24.11.2017]

BIÓRO

Świadczone usługi

Usługi w zakresie wsparcia technicznego

- Udostępnianie powierzchni biurowej
- Udostępnianie usług technicznych (m.in. recepcja, sprzęt oraz oprogramowanie komputerowe)

Opis instytucji

BIÓRO oferuje całodobowy dostęp do przestrzeni coworkingu. Ponadto oferuje usługę wirtualnego biura.

Grupa docelowa

- Przedsiębiorstwa z segmentu MMŚP (do 250 pracowników)

Realizowane projekty

Obecnie brak

RIS



DANE TELEADRESOWE

ADRES: Pl. Na Groblach 8/5, 31-101
Kraków

TEL: 794688464

EMAIL: info@bioro.pl

WWW: www.bioro.pl

BIZNES LAB

Świadczone usługi

Usługi w zakresie wsparcia technicznego

- Udostępnianie powierzchni biurowej
- Udostępnianie usług technicznych (m.in. recepcja, sprzęt oraz oprogramowanie komputerowe)

Opis instytucji

Biuro coworkingowe oferujące stanowiska pracy w przestrzeni open space, prywatne biuro oraz sale konferencyjne

Grupa docelowa

- Przedsiębiorstwa z segmentu MMŚP (do 250 pracowników)

Realizowane projekty

Obecnie brak

RIS

**DANE TELEADRESOWE**

ADRES: al. Pokoju 1A, 31-548 Kraków

TEL: 508566760

EMAIL: biuro@biznes-lab.pl

WWW: <https://biznes-lab.pl/pl/>

CLUSTER COWORK

Świadczone usługi

Usługi doradcze

- Zasady zakładania przedsiębiorstw
- Opracowanie biznes planu, modelu biznesowego
- Finanse i prawo podatkowe
- Sposoby ochrony własności intelektualnej
- Regulacje prawne
- uzyskiwanie certyfikatów
- Pozyskiwanie nowych dostawców i kooperantów

Usługi proinnowacyjne

- obsługa patentowa

Usługi w zakresie wsparcia technicznego

- Udostępnianie powierzchni biurowej
- Udostępnianie usług technicznych (m.in. recepcja, sprzęt oraz oprogramowanie komputerowe)

Usługi inne

- wirtualne biuro
- coworking
- doradztwo prawne

Opis instytucji

CLUSTER oferuje biurko do wynajęcia, dostęp do w pełni wyposażonego biura i niżek od Partnerów

Grupa docelowa

- Osoby fizyczne – klienci indywidualni (z wyłączeniem grup 2. i 3.)
- Studenci
- Absolwenci (do 2 lat po skończeniu studiów)
- Przedsiębiorstwa z segmentu MMŚP (do 250 pracowników)
- Organizacje pozarządowe

Realizowane projekty

Obecnie brak

RIS



DANE TELEADRESOWE

ADRES: ul. Grodzka 42/1, 33-332 Kraków

ul. Dwernickiego 4/6, 31-530 Kraków

TEL: 603 760 341

EMAIL: office@clustercowork.pl

WWW: <http://clustercowork.com/>

CREATIVE COWORKING

Świadczone usługi

Usługi doradcze

- Księgowość i rachunkowość
- Regulacje prawne

Usługi w zakresie wsparcia technicznego

- Udostępnianie powierzchni biurowej
- Udostępnianie usług technicznych (m.in. recepcja, sprzęt oraz oprogramowanie komputerowe)

Opis instytucji

Oprócz oferty coworkingu i wirtualnego biura, Creative Coworking oferuje organizacje rekrutacji, usługi księgowe oraz prawne.

Grupa docelowa

- Osoby fizyczne – klienci indywidualni (z wyłączeniem grup 2. i 3.)
- Studenci
- Absolwenci (do 2 lat po skończeniu studiów)
- Przedsiębiorstwa z segmentu MMŚP (do 250 pracowników)

Realizowane projekty

Obecnie brak

RIS



DANE TELEADRESOWE

ADRES: ul. Przybyszewskiego 17B, 30-128
Kraków

TEL: 12 333 40 08

EMAIL: kontakt@creative-coworking.pl

WWW: www.creative-coworking.pl

GRUPA OPTIMA

Świadczone usługi

Usługi informacyjne

- Opracowanie biznes planu, modelu biznesowego
- Księgowość i rachunkowość

Usługi w zakresie wsparcia technicznego

- Udostępnianie powierzchni biurowej

Opis instytucji

Oferta firmy obejmuje kwestie związane z prowadzeniem spraw kadrowych, płacowych oraz księgowości.

Grupa docelowa

- Przedsiębiorstwa z segmentu MMŚP (do 250 pracowników)

Realizowane projekty

Obecnie brak

RIS

**DANE TELEADRESOWE**

ADRES: ul. Kunickiego 5/201, 30-134
Kraków

TEL: +48 22 350 69 20

EMAIL: info@pracowniakrakow.pl

WWW: www.grupaoptima.com/

POINT OFFICE

Świadczone usługi

Usługi doradcze

- Księgowość i rachunkowość
- Regulacje prawne
- Promocja i marketing

Usługi w zakresie wsparcia technicznego

- Udostępnianie powierzchni biurowej
- Udostępnianie usług technicznych (m.in. recepcja, sprzęt oraz oprogramowanie komputerowe)

Opis instytucji

Firma oferuje usługi wirtualnego biura, a także wynajem stanowisk do pracy, wynajem całych biur, gabinetów oraz sali konferencyjnej. Ma to pomóc nowo powstającym firmom, bądź redukować koszty działalności już istniejących.

Grupa docelowa

- Osoby fizyczne – klienci indywidualni (z wyłączeniem grup 2. i 3.)
- Przedsiębiorstwa z segmentu MMŚP (do 250 pracowników)
- Studenci
- Absolwenci (do 2 lat po skończeniu studiów)

Realizowane projekty

Oobecnie brak

RIS

**DANE TELEADRESOWE**

ADRES: ul. Lubimirskiego 27/1, 31-509
Kraków

TEL: 12 424 25 00

EMAIL: info@pracowniakrakow.pl

WWW: www.pointoffice.pl

PRACOWNIA KRAKÓW

Świadczone usługi

Usługi informacyjne

- Zasady zakładania przedsiębiorstw

Usługi doradcze

- Księgowość i rachunkowość

Usługi w zakresie wsparcia technicznego

- Udostępnianie powierzchni biurowej
- Udostępnianie usług technicznych (m.in. recepcja, sprzęt oraz oprogramowanie komputerowe)

Opis instytucji

Oprócz oferty coworkingu i wirtualnego biura, Pracownia oferuje organizację usługi księgowej.

Grupa docelowa

- Przedsiębiorstwa z segmentu MMŚP (do 250 pracowników)

Realizowane projekty

Oobecnie brak

RIS



DANE TELEADRESOWE

ADRES: ul. Słowackiego 1/6, 31-159
Kraków

TEL: 535 623 434

EMAIL: info@pracowniakrakow.pl

WWW: www.pracowniakrakow.pl

STREFA PRZEDSIĘBIORCY DESK (DARMOWA E-BIZNESOWA STREFA KREATYWNOŚCI)

Świadczone usługi

Usługi w zakresie wsparcia technicznego

- Udostępnianie powierzchni biurowej
- Udostępnianie usług technicznych (m.in. recepcja, sprzęt oraz oprogramowanie komputerowe)

Opis instytucji

Strefa Przedsiębiorcy DESK to darmowa powierzchnia biurowa w Tarnowie, dostępna dla wszystkich przedsiębiorców. Jest ona prowadzona przez Fundację Regionalnego Rozwoju Edukacji.

Grupa docelowa

- Przedsiębiorstwa z segmentu MMŚP (do 250 pracowników)

Realizowane projekty

Obecnie brak

RIS



DANE TELEADRESOWE

ADRES: ul. Wałowa 16, 33-100 Tarnów

TEL: 14 688 24 00

EMAIL: strefaprzedsiebiorcy@gmail.com

WWW: www.desktarnow.pl

STUDIO COWORKING

Świadczone usługi

Usługi w zakresie wsparcia technicznego

- Udostępnianie powierzchni biurowej

Opis instytucji

W ofercie miejsce do pracy w biurze coworkingowym, sale konferencyjne oraz usługi wirtualnego sekretariatu.

Grupa docelowa

- Przedsiębiorstwa z segmentu MMŚP (do 250 pracowników)

Realizowane projekty

Obecnie brak

RIS

**DANE TELEADRESOWE**

ADRES: ul. Królewska 2/2, 30-045 Kraków

TEL: +48 12 443 18 81

EMAIL: biuro@studioprzylea.pl

WWW: www.studioprzylea.pl/

WYTWÓRNA KRAKÓW

Świadczone usługi

Usługi w zakresie wsparcia technicznego

- Udostępnianie powierzchni biurowej

Opis instytucji

Ideą Wytwórni jest stworzenie miejsca pracy dla osób kreatywnych, które będą mogły projektować, prototypować, uruchomić małą produkcję lub po prostu popracować na komputerze korzystając z przestrzeni co-workingowej.

Grupa docelowa

- Przedsiębiorstwa z segmentu MMŚP (do 250 pracowników)

Realizowane projekty

Obecnie brak

RIS



DANE TELEADRESOWE

ADRES: ul. Ślusarska 9, 30-710 Kraków

TEL: 503 133 328

EMAIL: kontakt@wytworniakrakow.pl

WWW: <http://wytworniakrakow.pl/>



Urząd Marszałkowski Województwa Małopolskiego
Departament Polityki Regionalnej
ul. Wielicka 72B, 30-552 Kraków

Egzemplarz bezpłatny

Publikacja współfinansowana ze środków Unii Europejskiej z Europejskiego Funduszu Społecznego w ramach Regionalnego Programu Operacyjnego Województwa Małopolskiego na lata 2014-2020



Rzeczpospolita
Polska



MAŁOPOLSKA

Unia Europejska
Europejskie Fundusze
Strukturalne i Inwestycyjne



www.obserwatorium.malopolska.pl